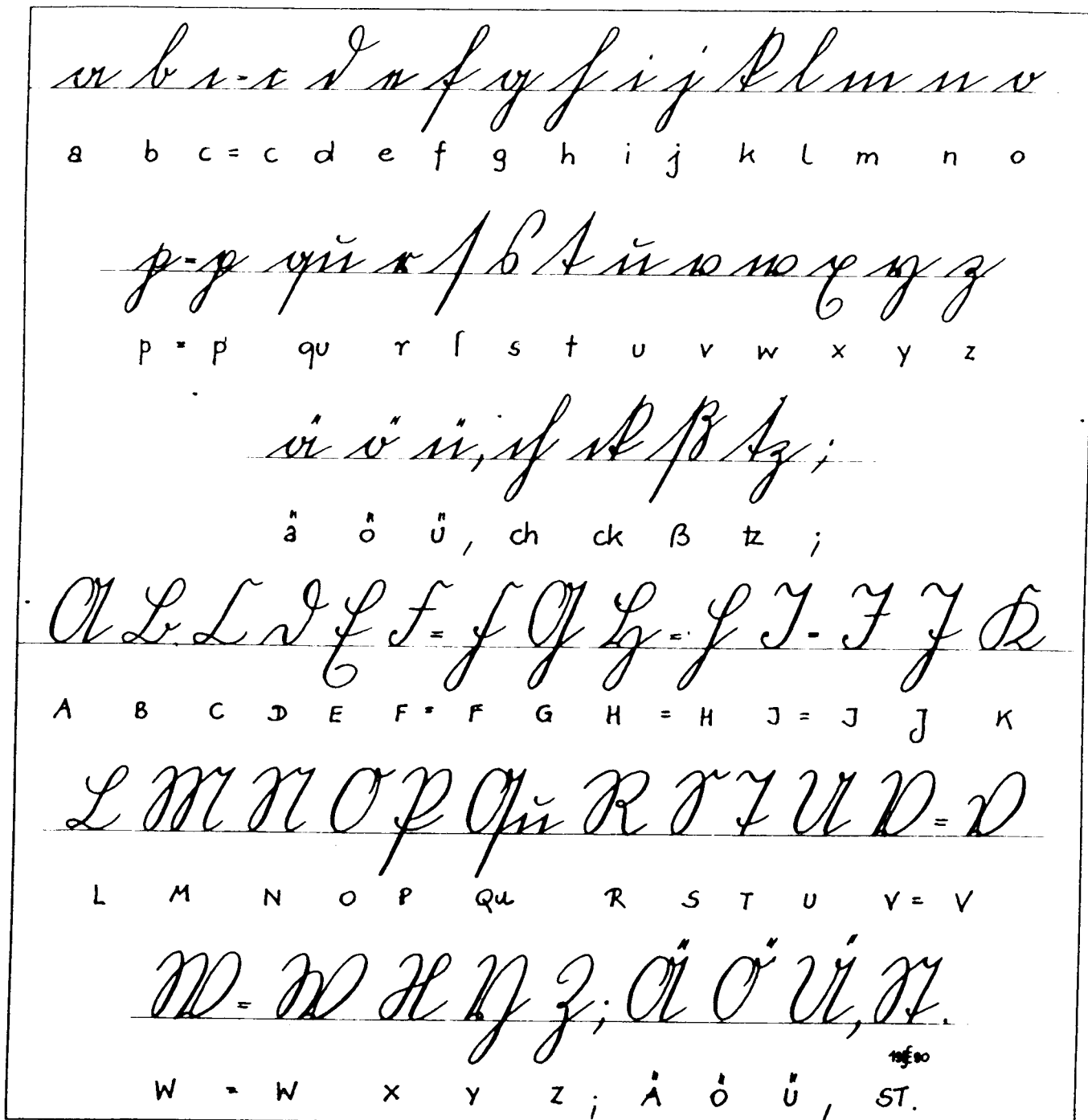


# MUSTER-ALPHABET

## Kurrent bzw. Kurrentschrift um 1900 (so genannte Deutsche Schrift)

Hinweis: 1941 wurde das vorläufige Ende der deutschen Schreibschrift mit einem Erlass der nationalsozialistischen Regierung besiegelt. Die lateinische Schreibschrift wurde als „Normalschrift“ festgelegt.



Mit der Spitzfeder ausgeführte Kurrent, wie man sie um 1900 schrieb. Der Neigungswinkel schwankte zwischen 60° und 70°, es sind aber auch fast senkrechte Schriften bekannt. Bei den Großbuchstaben gab es überall geringfü-

gig verschiedene Ausführungen; einige Zweitformen sind wiedergegeben. Die Ziffern und Satzzeichen entsprechen denen der Lateinschrift.

# MUSTER-ALPHABETE - SCHRIFTBEISPIELE

## Kurrent bzw. Kurrentschrift und Fraktur

Wir lernen die deutsche Schrift

*Wir lernen die deutsche Schrift*

*Wir lernen die deutsche Schrift*

Wir lernen die deutsche Schrift

Vergleich der Alphabete

*Vergleich der Alphabete*

*Vergleich der Alphabete*

Vergleich der Alphabete

*Sütterlin-Schrift*

(Sütterlin-Schrift)

*Deutsche Schreibschrift zur Jahrhundertwende*

(Deutsche Schreibschrift zur Jahrhundertwende)

**Fraktur**

(Fraktur)

abcdefghijklmnopqrstuvwxyz

*abcdefghijklmnopqrstuvwxyz*

*abcdefghijklmnopqrstuvwxyz*

abcdefghijklmnopqrstuvwxyz

ABCDEFGHIJKLMNOPQRSTUVWXYZ

*ABCDEFGHIJKLMNOPQRSTUVWXYZ*

*ABCDEFGHIJKLMNOPQRSTUVWXYZ*

ABCDEFGHIJKLMNOPQRSTUVWXYZ

Übungssatz als Schreibübung:

Herr Max Mayer, kaufen Sie sich selbst jede Woche vier gute, bequeme, weiße Pelze fürs Haus!

*Herr Max Mayer, kaufen Sie sich selbst jede Woche vier gute, bequeme, weiße Pelze fürs Haus!*

*Herr Max Mayer, kaufen Sie sich selbst jede Woche vier gute, bequeme, weiße Pelze fürs Haus!*

Herr Max Mayer, kaufen Sie sich selbst jede Woche vier gute, bequeme, weiße Pelze fürs Haus!

RL RL RL RL