



Vorarlberg

unser Land



Abfallwirtschaftsdaten Vorarlberg 2018

Abfälle aus der kommunalen Abfuhr

Abfallwirtschaftsdaten Vorarlberg 2018

Abfälle aus der kommunalen Abfuhr

Bregenz, 12. August 2019
Zl. Vle-310.002

Impressum:

Herausgeber und Verleger
Amt der Vorarlberger Landesregierung
Abteilung Abfallwirtschaft
Landhaus, 6901 Bregenz
T +43 5574 511 26605
abfallwirtschaft@vorarlberg.at
www.vorarlberg.at/abfallwirtschaft

ABFÄLLE AUS DER KOMMUNALEN ABFUHR

Angaben in Tonnen	2014	2015	2016	2017	2018	kg/EW
Siedlungsabfälle <i>91101</i>	30.979	31.795	30.574	*28.229	28.281	71,6
Sperrmüll <i>91401</i>	4.948	5.666	7.441	8.071	7.947	20,2
Problemstoffe <i>54102, 54930, 55502, 59305, 53103, 59803</i>	352	338	328	321	340	0,9
Thermisch behandelte Abfälle	36.279	37.799	38.343	36.621	36.568	92,6

Angaben in Tonnen	2014	2015	2016	2017	2018	kg/EW
Altpapier <i>18718, 91201</i>	30.967	31.499	32.292	32.030	31.751	80,6
Altglas <i>31468, 31469</i>	12.601	12.995	12.609	12.959	12.462	31,6
Metallverpackungen <i>35105, 35103</i>	2.250	2.134	2.554	2.526	2.604	6,6
Altmetall sperrig <i>35103, 35304, 35310, 35315</i>	1.435	2.444	1.742	2.135	2.218	5,6
Alttextilien <i>58107</i>	2.886	3.124	3.162	3.251	3.528	9,0
Leichtfraktion <i>57108, 57118, 91207</i>	10.358	10.515	11.057	10.998	10.808	27,4
Holzabfälle <i>17201, 17202, 17103, 92015</i>	4.356	7.973	6.483	4.763	4.943	12,5
Sonstige Altstoffe <i>12302, 31408, 57108, 571..., 57502, 92403</i>	171	205	291	243	312	0,8
Bioabfälle <i>92450</i>	15.017	15.308	16.033	16.702	17.764	45,0
Grünabfälle <i>92101, 91102</i>	10.052	12.769	14.873	13.469	12.958	32,9
Verwertete Abfälle (Altstoffe)	90.093	98.966	101.096	99.076	99.348	251,5

* Mit der kommunalen Sammlung werden teilweise auch Gewerbeabfälle mitgesammelt, die nicht der Systemabfuhr zuzuordnen sind. Mittels Datenchip auf den Behältern können diese seit 2017 herausgerechnet werden. Die Masse wurde daher korrigiert.

Verwertungsquote:

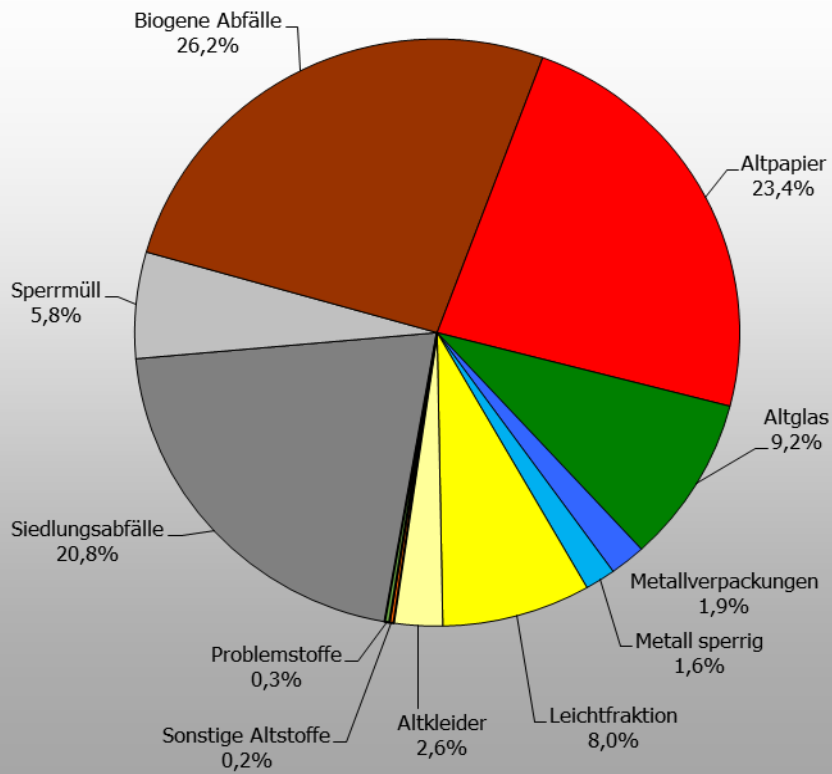
Angaben in Tonnen	2014	2015	2016	2017	2018	kg/EW
Verwertete Abfälle	90.093	98.966	101.096	99.076	99.348	251,5
Nicht verwertete Abfälle	36.279	37.799	38.343	36.621	36.568	92,6
Siedlungsabfälle gesamt	126.372	136.765	139.439	135.697	135.916	344,1

Angaben in Tonnen	2014	2015	2016	2017	2018
Verwertungsquote	71%	72%	73%	73%	73%

Weitere Abfälle aus Haushalten:

Batterien <i>35322, 35338</i>	102	109	115	109	131	0,3
-------------------------------	-----	-----	-----	-----	------------	-----

Zusammensetzung der Siedlungsabfälle 2018



Entwicklung der Siedlungsabfälle

