

Bodensee - Bregenzer Bucht

monatliche Kontrolluntersuchung

16.01.2019

Angaben zur Bregenzer Bucht

maximale Tiefe	63 m
Fläche	14 km ²
Gesamtvolumen	11 Mio m ³
Meereshöhe (NN)	395

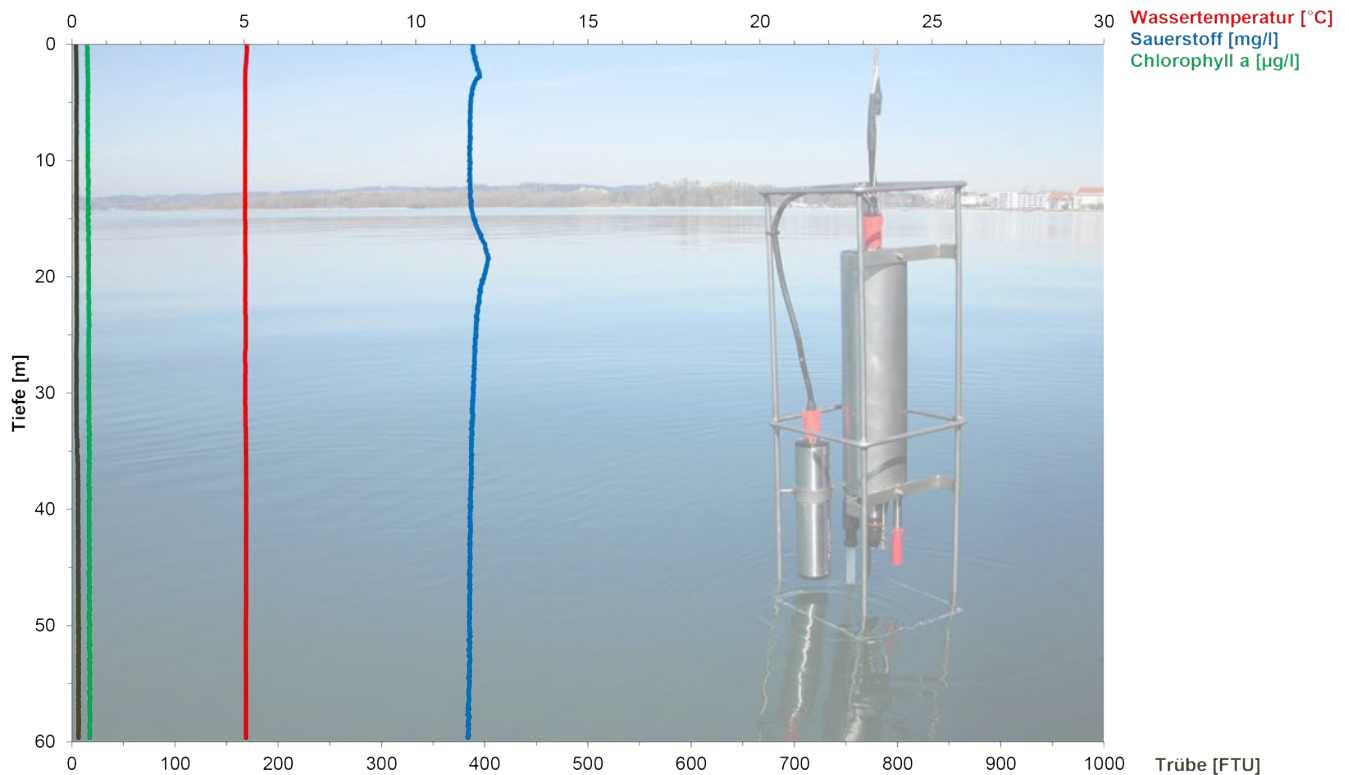
Lage der Messstelle

9°44'07,9"

47°31'15,5"



Profilaufnahme mit Multiparametersonde



Sichttiefe (Secchischeibe) 2.7 m

Chemisch-physikalischer Befund

Tiefe [m]	Wasser- temperatur [°C]	pH	Leitfähigkeit [µS/cm]	Sauerstoff- gehalt [mg/l]	Sauerstoff- sättigung [%]	Alkalinität [mmol/l]	Gesamthärte [°dH]
0	5.1	8.0	329	11.1	92	2.4	8.8
5	5.0	8.0	329	10.9	90	2.4	8.9
10	5.0	8.0	329	10.9	90	2.4	8.6
15	5.0	8.0	330	10.9	90	2.4	8.8
20	5.0	8.0	330	10.9	90	2.4	8.8
30	5.0	8.0	330	11.0	91	2.4	8.7
50	5.1	8.0	331	10.9	90	2.4	8.7
60	5.1	8.0	333	11.2	92	2.4	8.7

Tiefe [m]	Calcium [mg/l]	Magnesium [mg/l]	Natrium [mg/l]	Kalium [mg/l]	Eisen gelöst [µg/l]	Chlorid [mg/l]	Sulfat [mg/l]
0	48	8.8	5.8	1.4	< 5.0	7.5	31
5	49	8.8	5.8	1.4	< 5.0	7.5	32
10	47	8.6	5.6	1.3	< 5.0	7.5	33
15	48	8.7	5.7	1.4	< 5.0	7.5	32
20	49	8.8	5.8	1.4	< 5.0	7.5	31
30	48	8.7	5.7	1.4	< 5.0	7.5	31
50	47	8.8	5.8	1.4	< 5.0	7.8	31
60	48	8.7	6.1	1.4	< 5.0	8.4	31

Tiefe [m]	Ammonium- Stickstoff [mg/l]	Nitrit- Stickstoff [mg/l]	Nitrat- Stickstoff [mg/l]	Ortho- phosphat-P [µg/l]	Gesamt- phosphor filtriert [µg/l]	Gesamt- phosphor [µg/l]	gel. organ. Kohlenstoff [mg/l]
0	0.012	0.004	0.83	< 5	7	8	1.4
5	0.019	0.003	0.84	< 5	6	9	1.7
10	0.022	0.004	0.83	< 5	6	9	1.7
15	0.026	0.004	0.83	< 5	6	8	1.8
20	0.018	0.004	0.83	< 5	6	8	1.6
30	0.014	0.004	0.83	5	6	10	1.7
50	0.012	0.004	0.84	6	7	11	1.5
60	0.019	0.004	0.87	< 5	7	11	1.6

Bakteriologischer und biologischer Befund

Tiefe [m]	Intestinale Enterokokken [KBE/100ml]	Escherichia coli [KBE/100ml]	Chlorophyll a [µg/l]
0	15	46	0.44
5	15	77	0.47
10	15	94	0.47
15	15	127	0.47
20	61	127	0.49
30	30	77	0.50
50	46	144	0.53
60	61	215	0.52

Bodensee - Bregenzer Bucht

monatliche Kontrolluntersuchung

19.02.2019

Angaben zur Bregenzer Bucht

maximale Tiefe	63 m
Fläche	14 km ²
Gesamtvolumen	11 Mio m ³
Meereshöhe (NN)	395

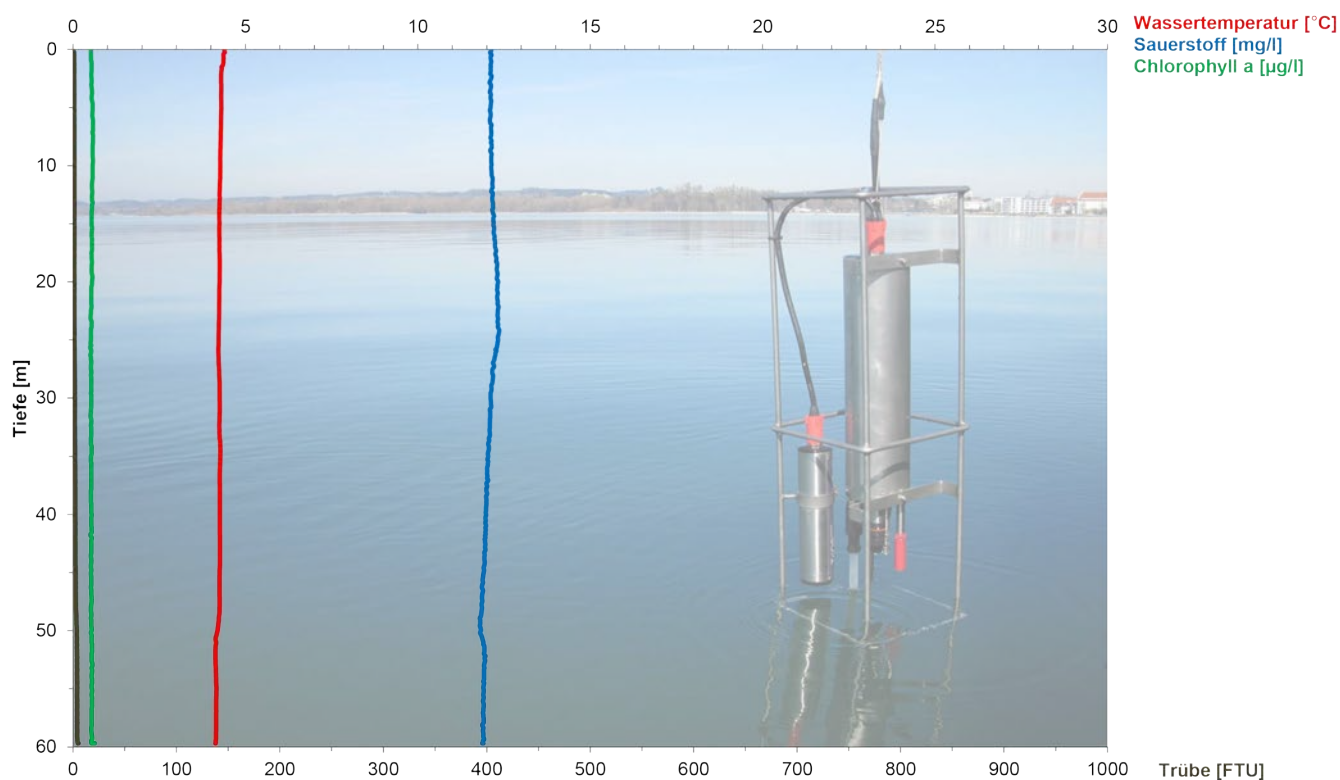
Lage der Messstelle

9°44'07,9"

47°31'15,5"



Profilaufnahme mit Multiparametersonde



Sichttiefe (Secchischeibe) 6.0 m

Chemisch-physikalischer Befund

Tiefe [m]	Wasser- temperatur [°C]	pH	Leitfähigkeit [µS/cm]	Sauerstoff- gehalt [mg/l]	Sauerstoff- sättigung [%]	Alkalinität [mmol/l]	Gesamthärte [°dH]
0	4.4	8.0	338	11.3	92	2.5	8.8
5	4.3	8.0	338	10.9	88	2.5	8.9
10	4.3	8.0	338	10.9	88	2.5	8.8
15	4.3	8.0	338	11.2	91	2.5	8.8
20	4.3	8.0	338	11.9	96	2.5	8.8
30	4.3	8.0	342	11.1	90	2.5	8.9
50	4.2	8.0	350	11.0	89	2.6	9.0
60	4.2	8.0	354	11.0	89	2.6	9.1

Tiefe [m]	Calcium [mg/l]	Magnesium [mg/l]	Natrium [mg/l]	Kalium [mg/l]	Eisen gelöst [µg/l]	Chlorid [mg/l]	Sulfat [mg/l]
0	49	8.6	6.0	1.4	< 5.0	8.4	33
5	49	8.7	6.0	1.3	< 5.0	8.4	33
10	49	8.7	5.9	1.3	< 5.0	8.3	33
15	49	8.7	5.9	1.3	< 5.0	8.3	33
20	49	8.7	5.9	1.3	< 5.0	8.3	33
30	50	8.7	6.1	1.3	< 5.0	8.8	33
50	50	8.6	6.5	1.4	< 5.0	9.4	32
60	51	8.6	6.5	1.3	< 5.0	9.5	32

Tiefe [m]	Ammonium- Stickstoff [mg/l]	Nitrit- Stickstoff [mg/l]	Nitrat- Stickstoff [mg/l]	Ortho- phosphat-P [µg/l]	Gesamt- phosphor filtriert [µg/l]	Gesamt- phosphor [µg/l]	gel. organ. Kohlenstoff [mg/l]
0	0.011	0.003	0.87	< 5	6	8	1.8
5	0.015	0.003	0.87	< 5	5	8	1.8
10	0.013	0.003	0.86	< 5	6	8	1.6
15	0.015	0.003	0.87	< 5	5	8	1.5
20	0.011	0.003	0.87	< 5	6	8	1.4
30	0.013	0.003	0.88	< 5	6	9	1.5
50	0.018	0.004	0.90	< 5	6	9	1.5
60	0.017	0.004	0.88	< 5	6	10	1.4

Bakteriologischer und biologischer Befund

Tiefe [m]	Intestinale Enterokokken [KBE/100ml]	Escherichia coli [KBE/100ml]	Chlorophyll a [µg/l]
0	15	15	0.52
5	15	15	0.57
10	15	15	0.57
15	15	15	0.54
20	15	15	0.55
30	15	15	0.53
50	15	46	0.54
60	15	15	0.55

Bodensee - Bregenzer Bucht

monatliche Kontrolluntersuchung

12.03.2019

Angaben zur Bregenzer Bucht

maximale Tiefe	63 m
Fläche	14 km ²
Gesamtvolumen	11 Mio m ³
Meereshöhe (NN)	395

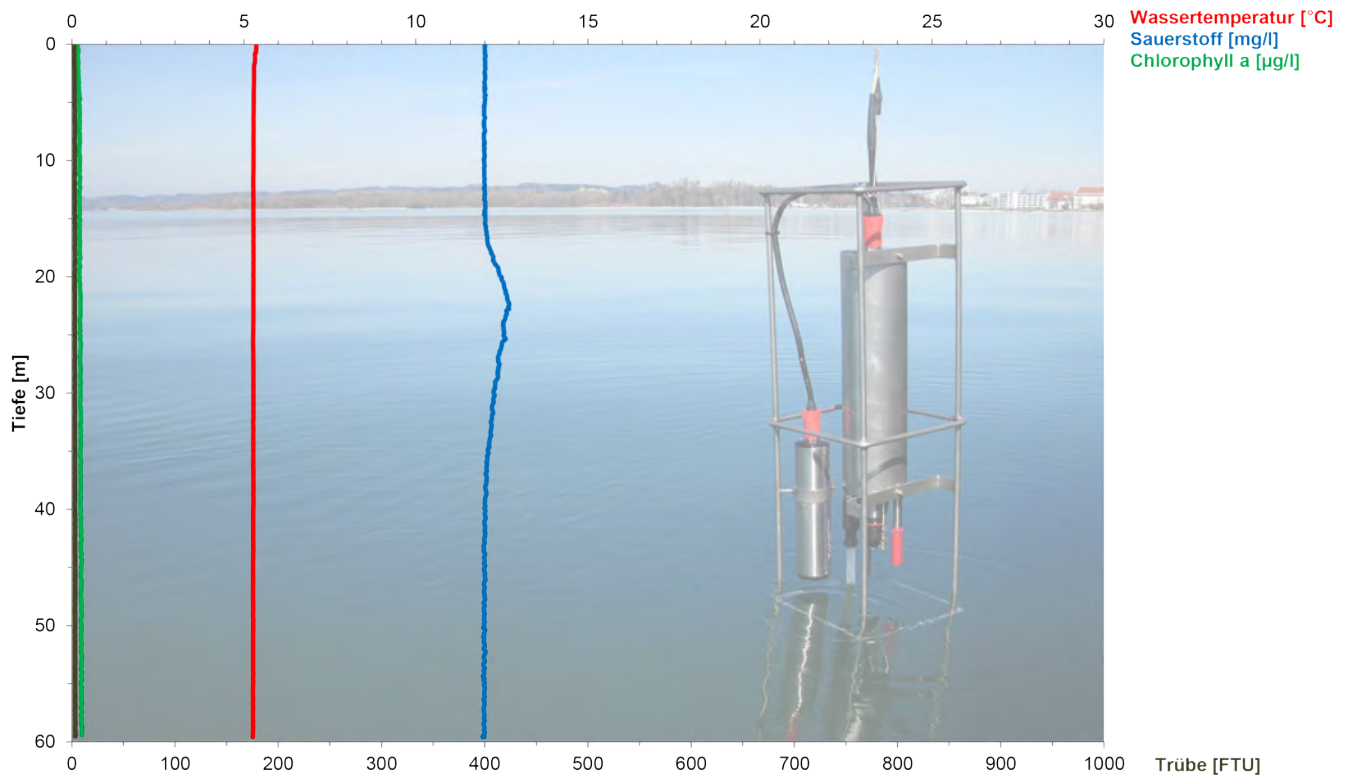
Lage der Messstelle

9°44'07,9"

47°31'15,5"



Profilaufnahme mit Multiparametersonde



Sichttiefe (Secchischeibe) 3.9 m

Chemisch-physikalischer Befund

Tiefe [m]	Wasser- temperatur [°C]	pH	Leitfähigkeit [µS/cm]	Sauerstoff- gehalt [mg/l]	Sauerstoff- sättigung [%]	Alkalinität [mmol/l]	Gesamthärte [°dH]
0	5.4	8.0	341	11.4	95	2.5	9.1
5	5.3	8.0	336	11.4	95	2.5	9.3
10	5.3	8.0	338	11.5	95	2.5	9.2
15	5.3	8.0	337	11.4	94	2.5	9.3
20	5.3	8.0	337	11.1	92	2.5	9.4
30	5.3	8.0	337	11.3	94	2.5	9.2
50	5.3	8.0	337	11.4	95	2.5	9.3
60	5.3	8.0	337	11.4	95	2.5	9.2

Tiefe [m]	Calcium [mg/l]	Magnesium [mg/l]	Natrium [mg/l]	Kalium [mg/l]	Eisen gelöst [µg/l]	Chlorid [mg/l]	Sulfat [mg/l]
0	51	8.5	6.3	1.4	< 5.0	8.0	33
5	52	8.7	6.4	1.4	< 5.0	8.0	33
10	52	8.6	6.4	1.3	< 5.0	8.0	33
15	52	8.7	6.4	1.4	< 5.0	7.9	33
20	53	8.7	6.4	1.4	< 5.0	7.9	33
30	52	8.6	6.3	1.3	< 5.0	7.9	33
50	52	8.7	6.4	1.3	< 5.0	7.9	32
60	51	8.5	6.3	1.4	< 5.0	7.9	33

Tiefe [m]	Ammonium- Stickstoff [mg/l]	Nitrit- Stickstoff [mg/l]	Nitrat- Stickstoff [mg/l]	Ortho- phosphat-P [µg/l]	Gesamt- phosphor filtriert [µg/l]	Gesamt- phosphor [µg/l]	gel. organ. Kohlenstoff [mg/l]
0	0.016	0.003	0.89	< 5	< 5	8	1.5
5	0.025	0.003	0.88	< 5	< 5	9	1.4
10	0.023	0.003	0.88	< 5	5	9	1.4
15	0.020	0.003	0.88	< 5	< 5	8	1.4
20	0.023	0.003	0.88	< 5	< 5	7	1.4
30	0.019	0.003	0.88	< 5	< 5	7	1.6
50	0.020	0.003	0.88	< 5	< 5	7	1.4
60	0.020	0.003	0.88	< 5	< 5	9	1.6

Bakteriologischer und biologischer Befund

Tiefe [m]	Intestinale Enterokokken [KBE/100ml]	Escherichia coli [KBE/100ml]	Chlorophyll a [µg/l]
0	15	15	0.17
5	15	15	0.21
10	30	61	0.23
15	30	15	0.21
20	15	15	0.23
30	15	15	0.25
50	15	30	0.28
60	30	15	0.29

Bodensee - Bregenzer Bucht

monatliche Kontrolluntersuchung

09.04.2019

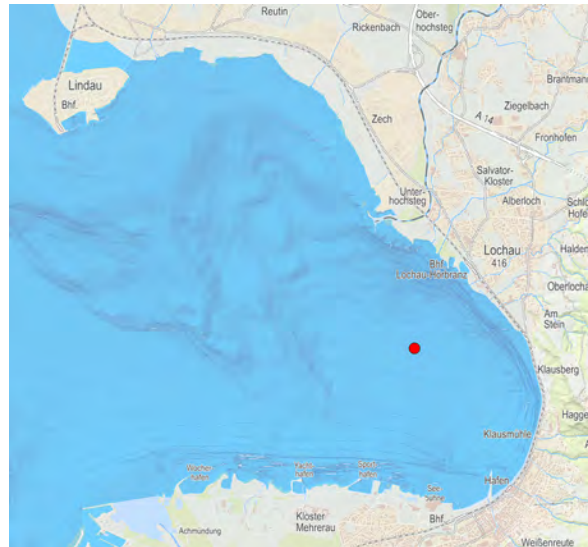
Angaben zur Bregenzer Bucht

maximale Tiefe	63 m
Fläche	14 km ²
Gesamtvolumen	11 Mio m ³
Meereshöhe (NN)	395

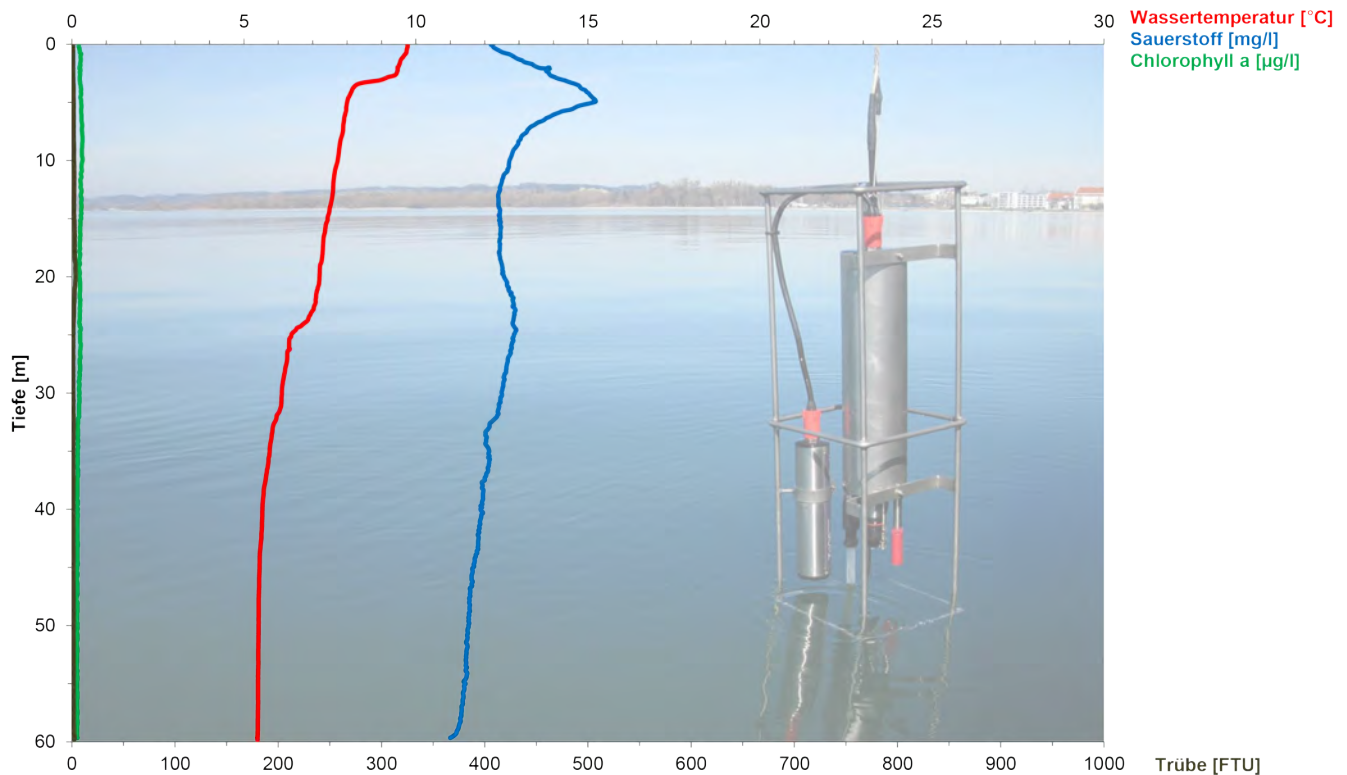
Lage der Messstelle

9°44'07,9"

47°31'15,5"



Profilaufnahme mit Multiparametersonde



Sichttiefe (Secchischeibe) 5.2 m

Chemisch-physikalischer Befund

Tiefe [m]	Wasser- temperatur [°C]	pH	Leitfähigkeit [µS/cm]	Sauerstoff- gehalt [mg/l]	Sauerstoff- sättigung [%]	Alkalinität [mmol/l]	Gesamthärte [°dH]
0	9.8	8.2	339	11.8	109	2.7	9.3
5	8.0	8.2	340	12.1	107	2.6	9.4
10	7.7	8.1	341	11.6	102	2.6	9.6
15	7.4	8.1	346	11.4	100	2.6	9.5
20	7.2	8.1	339	11.3	98	2.6	9.4
30	6.1	8.0	340	11.4	96	2.6	9.2
50	5.4	8.0	341	10.6	88	2.6	9.6
60	5.4	8.0	342	10.6	88	2.6	9.5

Tiefe [m]	Calcium [mg/l]	Magnesium [mg/l]	Natrium [mg/l]	Kalium [mg/l]	Eisen gelöst [µg/l]	Chlorid [mg/l]	Sulfat [mg/l]
0	52	8.6	5.9	1.3	< 5.0	7.8	30
5	53	8.8	5.9	1.3	< 5.0	7.7	31
10	54	8.9	5.8	1.3	< 5.0	7.5	32
15	53	8.9	6.1	1.3	< 5.0	8.1	33
20	53	8.8	5.7	1.3	< 5.0	7.4	31
30	52	8.6	5.9	1.3	< 5.0	7.9	31
50	54	9.0	6.1	1.4	< 5.0	7.9	32
60	53	9.0	6.0	1.4	< 5.0	7.8	33

Tiefe [m]	Ammonium- Stickstoff [mg/l]	Nitrit- Stickstoff [mg/l]	Nitrat- Stickstoff [mg/l]	Ortho- phosphat-P [µg/l]	Gesamt- phosphor filtriert [µg/l]	Gesamt- phosphor [µg/l]	gel. organ. Kohlenstoff [mg/l]
0	0.018	0.005	0.77	< 5	< 5	7	1.5
5	0.023	0.005	0.78	< 5	< 5	9	1.6
10	0.022	0.005	0.80	< 5	< 5	8	1.4
15	0.025	0.005	0.83	< 5	< 5	8	1.4
20	0.028	0.005	0.80	< 5	< 5	7	1.6
30	0.021	0.006	0.88	< 5	< 5	8	1.8
50	0.015	0.010	0.87	< 5	< 5	6	1.7
60	0.023	0.010	0.88	< 5	6	8	1.4

Bakteriologischer und biologischer Befund

Tiefe [m]	Intestinale Enterokokken [KBE/100ml]	Escherichia coli [KBE/100ml]	Chlorophyll a [µg/l]
0	15	15	0.20
5	15	15	0.27
10	15	15	0.31
15	15	15	0.27
20	15	15	0.22
30	15	15	0.22
50	15	15	0.16
60	15	15	0.15

Bodensee - Bregenzer Bucht

monatliche Kontrolluntersuchung

22.05.2019

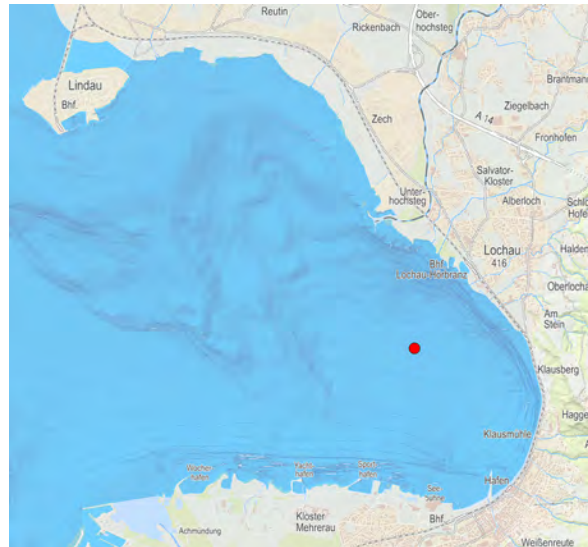
Angaben zur Bregenzer Bucht

maximale Tiefe	63 m
Fläche	14 km ²
Gesamtvolumen	11 Mio m ³
Meereshöhe (NN)	395

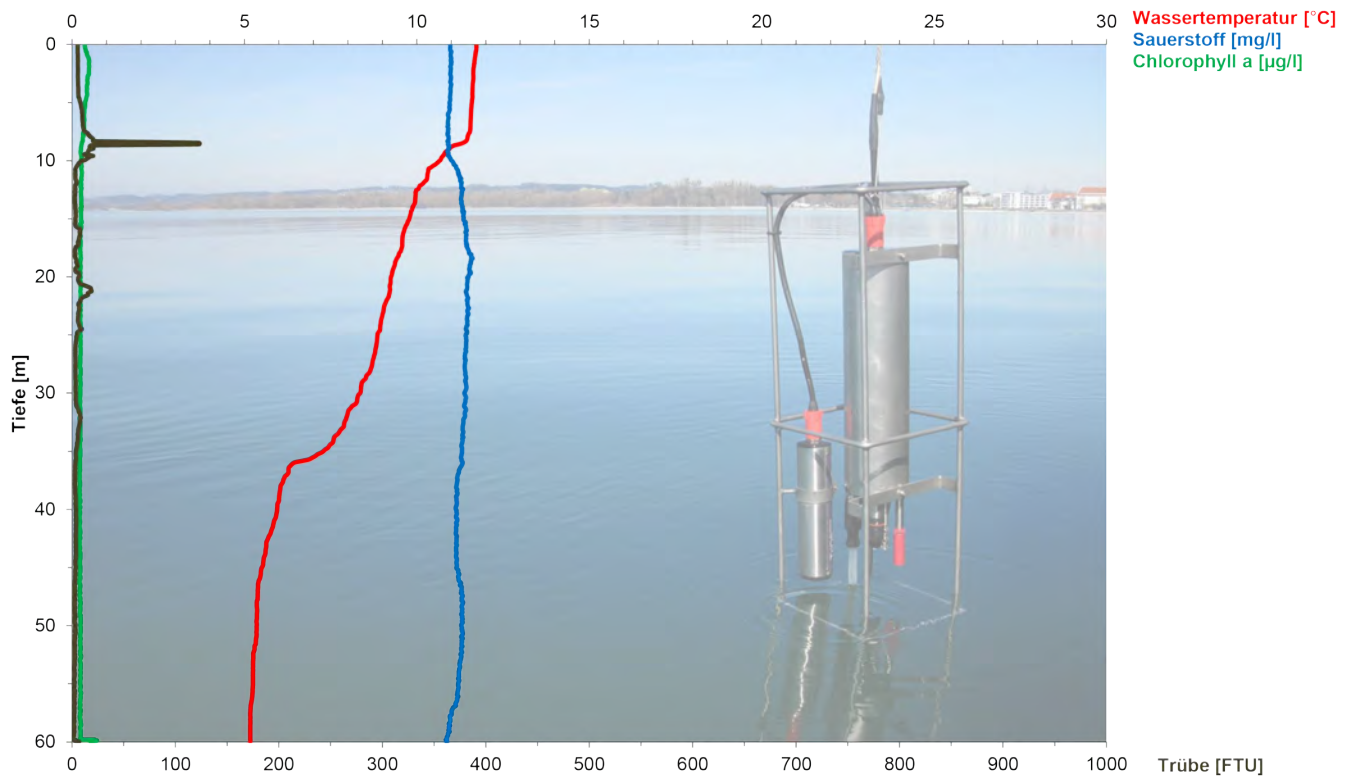
Lage der Messstelle

9°44'07,9"

47°31'15,5"



Profilaufnahme mit Multiparametersonde



Sichttiefe (Secchischeibe) 1.8 m

Chemisch-physikalischer Befund

Tiefe [m]	Wasser- temperatur [°C]	pH	Leitfähigkeit [µS/cm]	Sauerstoff- gehalt [mg/l]	Sauerstoff- sättigung [%]	Alkalinität [mmol/l]	Gesamthärte [°dH]
0	11.7	8.1	325	9.8	95	2.5	8.9
5	11.6	8.1	325	9.8	95	2.5	9.0
10	10.7	8.1	331	10.2	97	2.6	9.1
15	9.8	8.0	329	10.0	93	2.5	9.0
20	9.3	8.1	331	10.1	93	2.5	9.2
30	8.4	8.0	333	9.9	89	2.5	9.2
50	5.4	7.9	338	9.6	80	2.5	9.1
60	5.2	7.9	339	10.2	84	2.5	9.2

Tiefe [m]	Calcium [mg/l]	Magnesium [mg/l]	Natrium [mg/l]	Kalium [mg/l]	Eisen gelöst [µg/l]	Chlorid [mg/l]	Sulfat [mg/l]
0	50	8.3	5.4	1.2	< 5.0	6.8	29
5	50	8.4	5.5	1.2	< 5.0	6.8	30
10	51	8.6	5.5	1.2	< 5.0	6.8	30
15	51	8.5	5.4	1.2	< 5.0	6.7	30
20	51	8.6	5.4	1.2	< 5.0	6.7	30
30	51	8.7	5.3	1.2	< 5.0	6.6	32
50	51	8.9	5.8	1.3	< 1.5	7.3	33
60	51	9.0	5.8	1.4	< 1.5	7.4	33

Tiefe [m]	Ammonium- Stickstoff [mg/l]	Nitrit- Stickstoff [mg/l]	Nitrat- Stickstoff [mg/l]	Ortho- phosphat-P [µg/l]	Gesamt- phosphor filtriert [µg/l]	Gesamt- phosphor [µg/l]	gel. organ. Kohlenstoff [mg/l]
0	0.015	0.004	0.71	< 1	< 5	10	1.7
5	0.018	0.004	0.71	< 1	< 5	14	1.7
10	0.017	0.004	0.72	< 5	< 5	10	1.7
15	0.015	0.004	0.72	< 5	< 5	8	1.5
20	0.015	0.004	0.73	< 5	< 5	7	1.6
30	0.015	0.004	0.75	< 5	< 5	6	1.7
50	0.008	< 0.001	0.87	< 5	< 5	6	1.5
60	0.008	< 0.001	0.87	< 5	5	7	1.9

Bakteriologischer und biologischer Befund

Tiefe [m]	Intestinale Enterokokken [KBE/100ml]	Escherichia coli [KBE/100ml]	Chlorophyll a [µg/l]
0	32	46	0.37
5	32	46	0.38
10	15	32	0.26
15	15	32	0.26
20	15	15	0.25
30	15	15	0.24
50	15	15	0.24
60	15	15	0.25

Bodensee - Bregenzer Bucht

monatliche Kontrolluntersuchung

18.06.2019

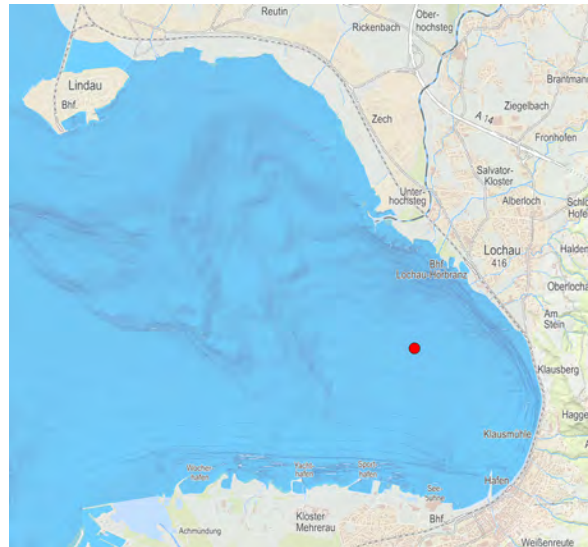
Angaben zur Bregenzer Bucht

maximale Tiefe	63 m
Fläche	14 km ²
Gesamtvolumen	11 Mio m ³
Meereshöhe (NN)	395

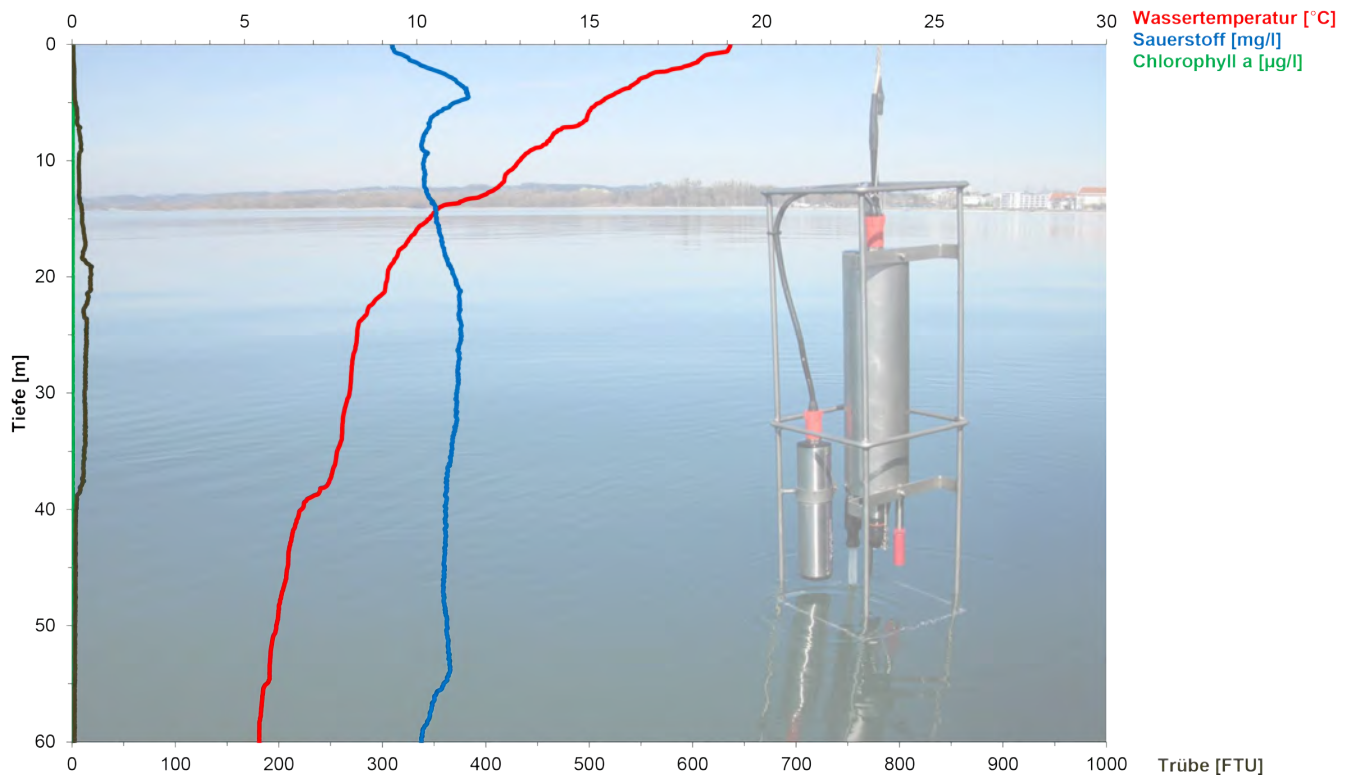
Lage der Messstelle

9°44'07,9"

47°31'15,5"



Profilaufnahme mit Multiparametersonde



Sichttiefe (Secchischeibe) 4.6 m

Chemisch-physikalischer Befund

Tiefe [m]	Wasser- temperatur [°C]	pH	Leitfähigkeit [µS/cm]	Sauerstoff- gehalt [mg/l]	Sauerstoff- sättigung [%]	Alkalinität [mmol/l]	Gesamthärte [°dH]
0	19.1	7.9	310	9.7	110	2.5	8.5
5	15.3	8.0	302	10.1	106	2.5	8.3
10	13.0	7.8	304	10.0	100	2.5	8.4
15	10.4	7.7	303	9.9	93	2.4	8.3
20	9.2	7.7	310	10.0	91	2.4	8.5
30	8.1	7.7	316	10.2	91	2.5	8.7
50	5.9	7.7	335	9.9	83	2.6	9.2
60	5.4	7.7	339	9.5	79	2.6	9.3

Tiefe [m]	Calcium [mg/l]	Magnesium [mg/l]	Natrium [mg/l]	Kalium [mg/l]	Eisen gelöst [µg/l]	Chlorid [mg/l]	Sulfat [mg/l]
0	48	7.8	4.9	1.3	< 5.0	6.1	26
5	47	7.6	4.6	1.2	< 5.0	5.7	25
10	47	7.8	4.6	1.2	< 5.0	5.8	28
15	47	7.7	4.5	1.2	< 5.0	5.7	28
20	47	8.1	4.7	1.2	< 1.5	6.0	29
30	48	8.4	5.0	1.3	< 1.5	6.3	31
50	51	8.9	5.6	1.4	< 1.5	7.1	33
60	52	9.0	5.7	1.4	< 1.5	7.3	33

Tiefe [m]	Ammonium- Stickstoff [mg/l]	Nitrit- Stickstoff [mg/l]	Nitrat- Stickstoff [mg/l]	Ortho- phosphat-P [µg/l]	Gesamt- phosphor filtriert [µg/l]	Gesamt- phosphor [µg/l]	gel. organ. Kohlenstoff [mg/l]
0	0.011	0.007	0.63	< 5	< 5	5	1.8
5	0.010	0.006	0.62	< 5	< 5	8	1.4
10	0.014	0.006	0.65	< 5	< 5	9	1.4
15	0.013	0.007	0.67	< 5	< 5	9	1.3
20	0.009	0.006	0.72	< 5	< 5	10	1.5
30	0.008	0.003	0.77	< 5	< 5	8	1.4
50	0.008	0.003	0.85	< 5	< 5	5	1.4
60	0.009	0.003	0.87	< 5	< 5	7	1.4

Bakteriologischer und biologischer Befund

Tiefe [m]	Intestinale Enterokokken [KBE/100ml]	Escherichia coli [KBE/100ml]	Chlorophyll a [µg/l]
0	15	15	0.02
5	15	32	0.02
10	15	15	0.02
15	15	15	0.02
20	15	15	0.02
30	15	15	0.01
50	15	15	0.02
60	15	15	0.02

Bodensee - Bregenzer Bucht

monatliche Kontrolluntersuchung

09.07.2019

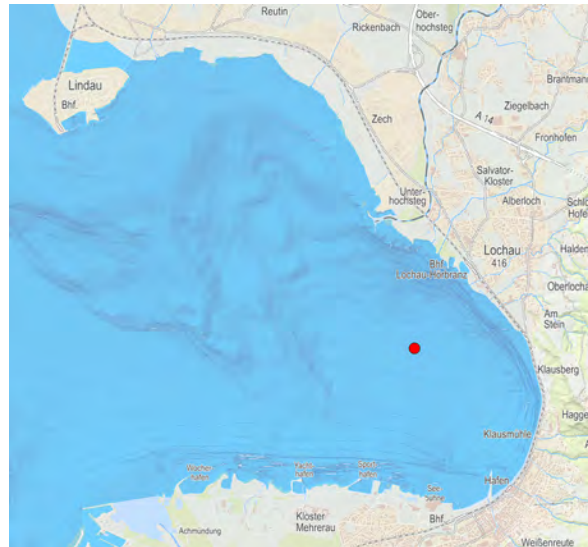
Angaben zur Bregenzer Bucht

maximale Tiefe	63 m
Fläche	14 km ²
Gesamtvolumen	11 Mio m ³
Meereshöhe (NN)	395

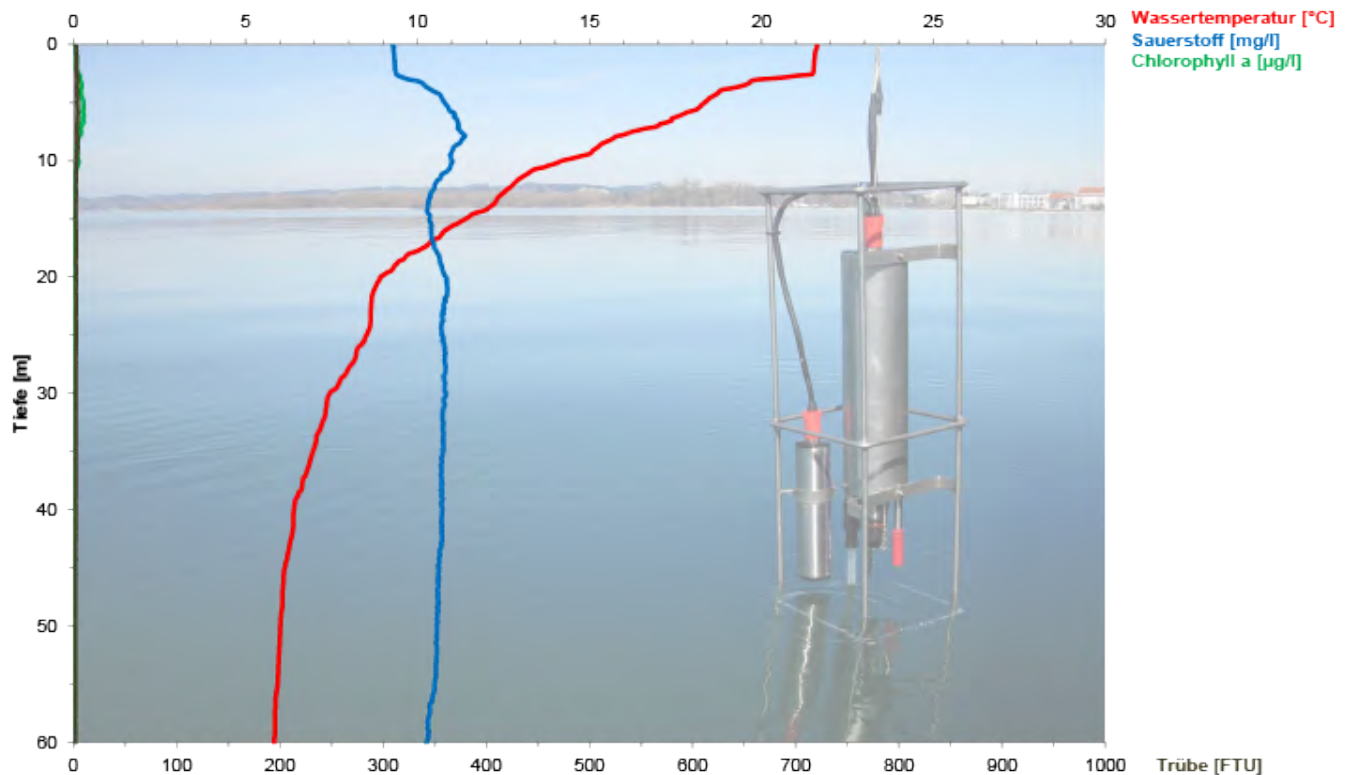
Lage der Messstelle

9°44'07,9"

47°31'15,5"



Profilaufnahme mit Multiparametersonde



Sichttiefe (Secchischeibe) 3.0 m

Chemisch-physikalischer Befund

Tiefe	Wasser- temperatur	pH	Leitfähigkeit	Sauerstoff- gehalt	Sauerstoff- sättigung	Alkalinität	Gesamthärte
[m]	[°C]		[µS/cm]	[mg/l]	[%]	[mmol/l]	[°dH]
0	21.6	8.3	288	10.6	127	2.3	7.9
5	18.3	8.2	279	10.9	122	2.2	7.7
10	14.2	8.0	287	10.9	112	2.3	8.0
15	11.4	7.8	290	10.9	105	2.2	8.1
20	8.9	7.8	305	9.8	89	2.3	8.3
30	7.5	7.7	308	9.9	87	2.4	8.5
50	6.0	7.7	334	9.6	81	2.5	9.2
60	5.8	7.8	337	9.6	81	2.5	9.3

Tiefe	Calcium	Magnesium	Natrium	Kalium	Eisen gelöst	Chlorid	Sulfat
[m]	[mg/l]	[mg/l]	[mg/l]	[mg/l]	[µg/l]	[mg/l]	[mg/l]
0	44	7.8	5.0	1.2	< 5.0	6.1	27
5	43	7.5	4.4	1.1	< 5.0	5.4	28
10	45	7.6	4.4	1.1	< 5.0	5.3	27
15	45	7.7	4.4	1.2	< 5.0	5.3	29
20	46	7.9	4.7	1.2	< 5.0	5.8	30
30	47	8.1	4.9	1.2	< 5.0	6.1	30
50	51	8.8	5.7	1.4	< 1.5	7.1	32
60	52	8.9	5.7	1.4	< 1.5	7.2	32

Tiefe	Ammonium- Stickstoff	Nitrit- Stickstoff	Nitrat- Stickstoff	Ortho- phosphat-P	Gesamt- phosphor filtriert	Gesamt- phosphor	gel. organ. Kohlenstoff
[m]	[mg/l]	[mg/l]	[mg/l]	[µg/l]	[µg/l]	[µg/l]	[mg/l]
0	0.013	0.007	0.51	< 1	< 5	6	1.7
5	0.014	0.006	0.49	< 1	< 5	8	1.5
10	0.010	0.006	0.54	< 1	< 5	8	1.3
15	0.009	0.004	0.62	< 1	< 5	6	1.1
20	0.008	0.003	0.70	< 1	< 5	< 5	1.2
30	0.008	0.003	0.69	< 5	< 5	6	1.3
50	0.008	< 0.001	0.84	< 5	< 5	< 5	1.4
60	0.008	< 0.001	0.84	< 5	< 5	< 5	1.3

Bakteriologischer und biologischer Befund

Tiefe	Intestinale Enterokokken	Escherichia coli	Chlorophyll a
[m]	[KBE/100ml]	[KBE/100ml]	[µg/l]
0	15	15	0.02
5	15	15	0.29
10	15	15	0.15
15	15	15	0.02
20	15	15	0.01
30	15	15	0.01
50	15	15	0.01
60	15	15	0.01

Bodensee - Bregenzer Bucht

monatliche Kontrolluntersuchung

13.08.2019

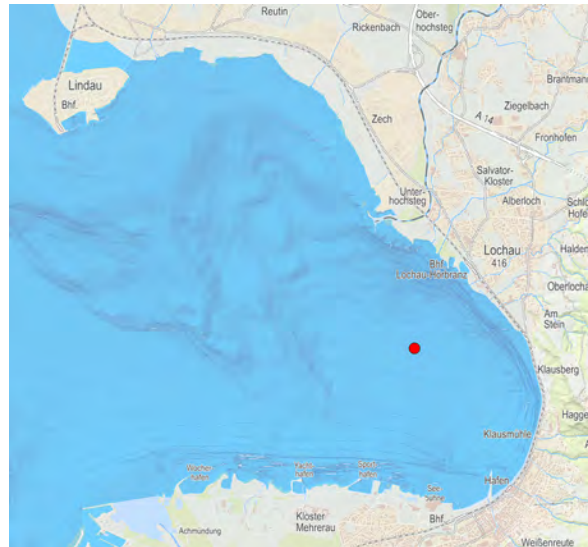
Angaben zur Bregenzer Bucht

maximale Tiefe	63 m
Fläche	14 km ²
Gesamtvolumen	11 Mio m ³
Meereshöhe (NN)	395

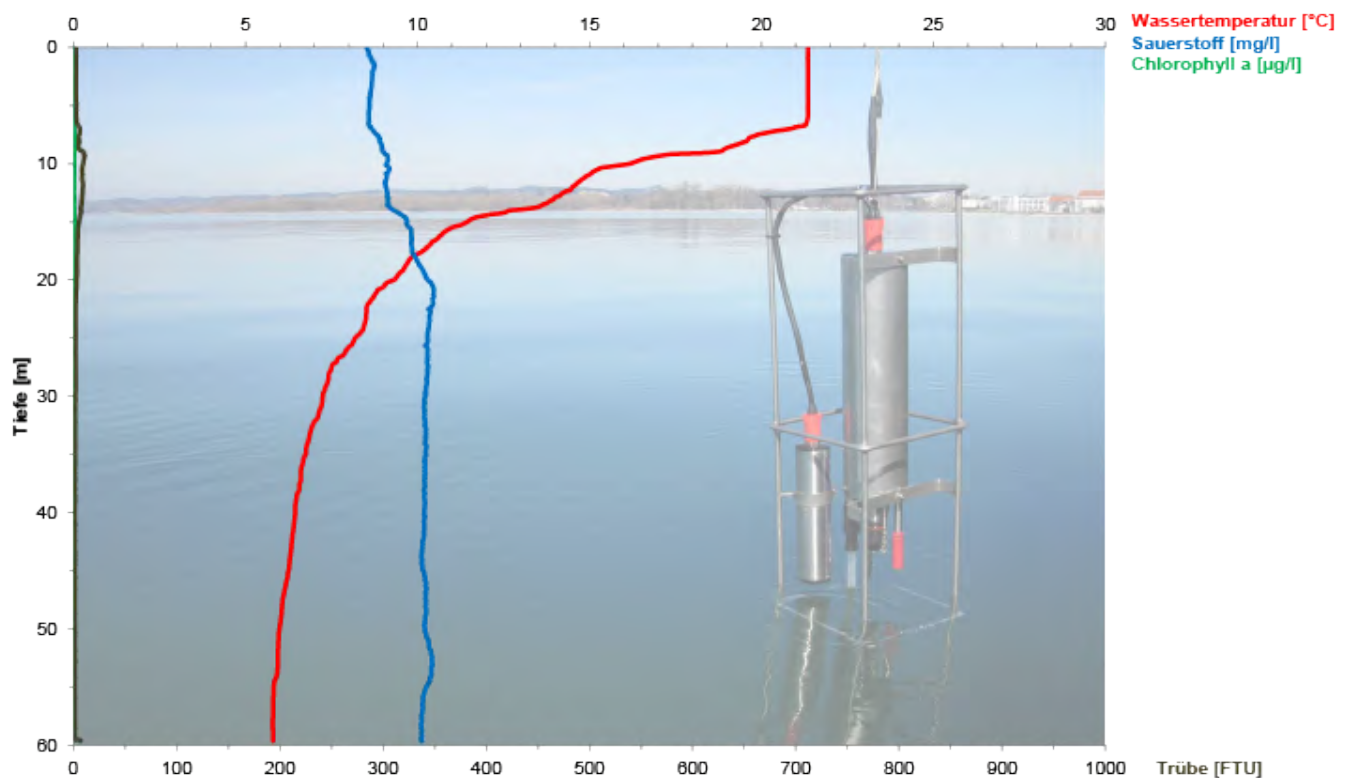
Lage der Messstelle

9°44'07,9"

47°31'15,5"



Profilaufnahme mit Multiparametersonde



Sichttiefe (Secchischeibe) 4.5 m

Chemisch-physikalischer Befund

Tiefe [m]	Wasser- temperatur [°C]	pH	Leitfähigkeit [µS/cm]	Sauerstoff- gehalt [mg/l]	Sauerstoff- sättigung [%]	Alkalinität [mmol/l]	Gesamthärte [°dH]
0	21.4	8.2	280	8.7	103	2.2	7.7
5	21.4	8.2	280	8.6	102	2.2	7.7
10	16.2	8.0	286	8.5	91	2.3	7.9
15	11.5	7.9	288	8.8	85	2.2	7.9
20	9.3	8.0	315	8.9	82	2.4	8.7
30	7.3	8.0	327	8.9	78	2.5	9.1
50	6.0	8.0	337	9.1	77	2.5	9.3
60	5.8	8.0	338	9.4	79	2.5	9.3

Tiefe [m]	Calcium [mg/l]	Magnesium [mg/l]	Natrium [mg/l]	Kalium [mg/l]	Eisen gelöst [µg/l]	Chlorid [mg/l]	Sulfat [mg/l]
0	42	7.8	4.4	1.2	< 5.0	5.8	29
5	42	7.7	4.4	1.2	< 5.0	5.6	28
10	45	7.3	4.0	1.2	11	5.4	28
15	44	7.7	3.9	1.1	< 5.0	5.1	31
20	49	8.4	4.7	1.3	< 1.5	6.3	31
30	51	8.7	5.0	1.4	< 1.5	6.7	31
50	52	8.9	5.3	1.4	< 1.5	7.5	34
60	52	9.0	5.3	1.4	< 1.5	7.4	33

Tiefe [m]	Ammonium- Stickstoff [mg/l]	Nitrit- Stickstoff [mg/l]	Nitrat- Stickstoff [mg/l]	Ortho- phosphat-P [µg/l]	Gesamt- phosphor filtriert [µg/l]	Gesamt- phosphor [µg/l]	gel. organ. Kohlenstoff [mg/l]
0	0.017	0.007	0.50	< 1	< 5	9	2.0
5	0.017	0.006	0.48	< 5	< 5	8	2.0
10	0.022	0.008	0.55	< 5	< 5	13	2.3
15	0.009	0.014	0.57	< 5	< 5	8	1.6
20	0.008	0.003	0.73	< 5	< 5	< 5	1.5
30	0.008	0.003	0.77	< 5	< 5	< 5	1.4
50	0.008	0.003	0.86	< 5	< 5	< 5	1.4
60	0.008	0.003	0.85	< 5	< 5	< 5	1.5

Bakteriologischer und biologischer Befund

Tiefe [m]	Intestinale Enterokokken [KBE/100ml]	Escherichia coli [KBE/100ml]	Chlorophyll a [µg/l]
0	15	30	0.01
5	15	30	0.02
10	110	94	0.02
15	15	94	0.02
20	15	30	0.02
30	15	15	0.02
50	15	15	0.02
60	15	30	0.01

Bodensee - Bregenzer Bucht

monatliche Kontrolluntersuchung

19.09.2019

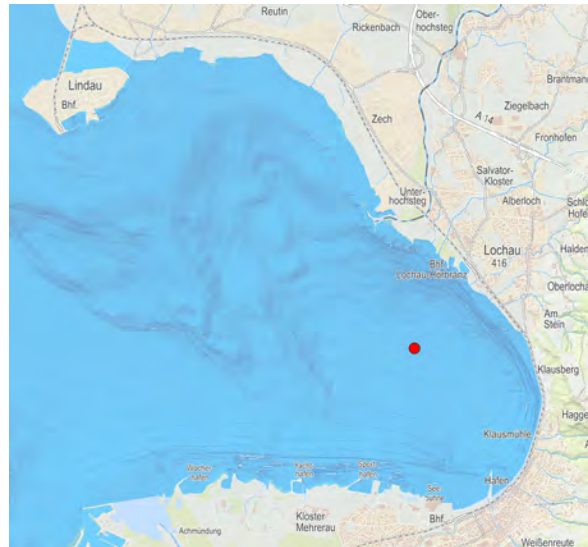
Angaben zur Bregenzer Bucht

maximale Tiefe	63 m
Fläche	14 km ²
Gesamtvolumen	11 Mio m ³
Meereshöhe (NN)	395

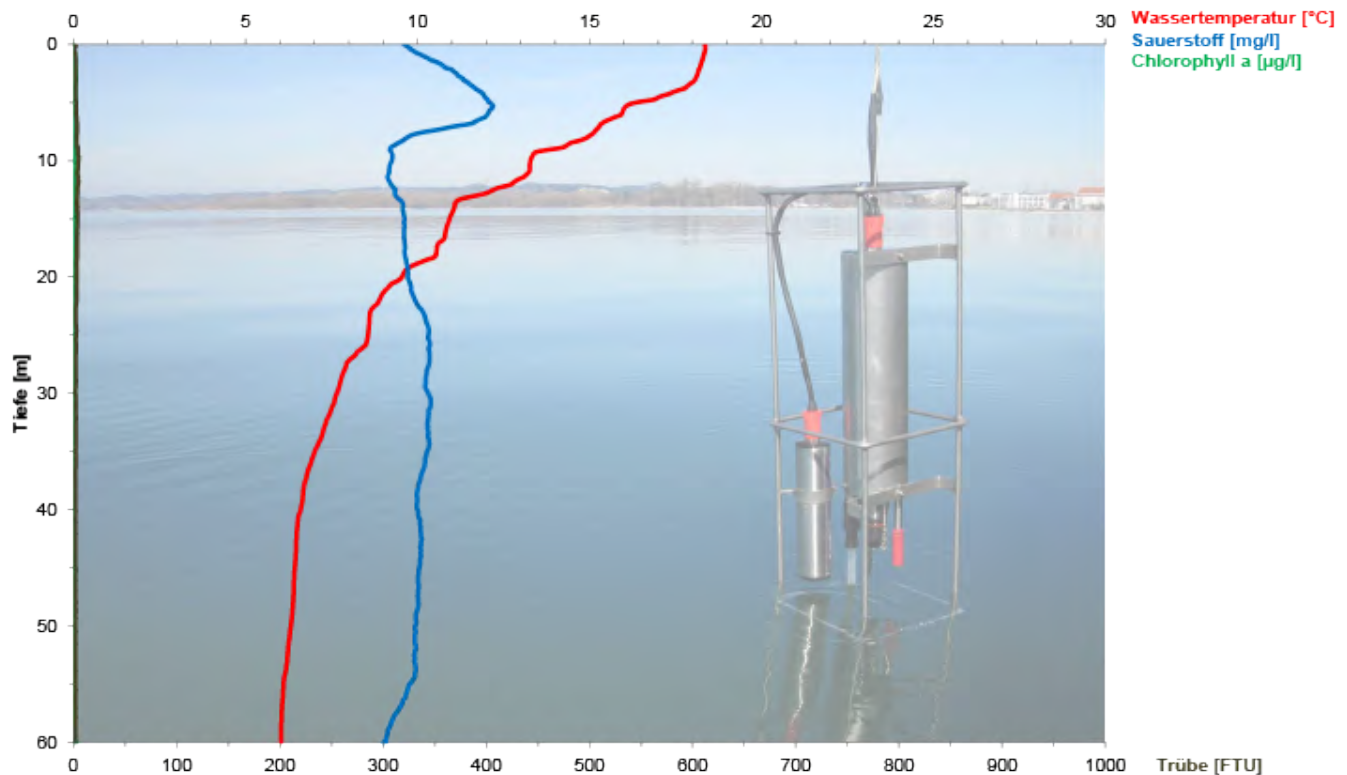
Lage der Messstelle

9°44'07,9"

47°31'15,5"



Profilaufnahme mit Multiparametersonde



Sichttiefe (Secchischeibe) 4.7 m

Chemisch-physikalischer Befund

Tiefe [m]	Wasser- temperatur [°C]	pH	Leitfähigkeit [µS/cm]	Sauerstoff- gehalt [mg/l]	Sauerstoff- sättigung [%]	Alkalinität [mmol/l]	Gesamthärte [°dH]
0	18.4	8.4	300	8.9	100	2.5	8.3
5	16.5	8.3	300	9.0	97	2.5	8.4
10	13.3	7.8	304	8.5	85	2.4	8.6
15	10.9	7.8	311	8.6	82	2.3	8.7
20	9.6	7.8	315	8.5	78	2.4	8.8
30	7.6	7.8	327	8.4	74	2.5	9.1
50	6.3	7.8	335	8.7	74	2.6	9.2
60	6.0	7.9	339	8.0	68	2.6	9.4

Tiefe [m]	Calcium [mg/l]	Magnesium [mg/l]	Natrium [mg/l]	Kalium [mg/l]	Eisen gelöst [µg/l]	Chlorid [mg/l]	Sulfat [mg/l]
0	46	7.9	4.8	1.4	7.1	5.8	26
5	47	8.0	4.7	1.4	6.7	5.8	27
10	48	8.1	4.1	1.3	7.3	5.1	29
15	48	8.6	4.3	1.3	< 5.0	5.3	34
20	49	8.7	4.7	1.4	< 5.0	6.0	33
30	50	8.9	5.2	1.5	< 5.0	6.8	32
50	51	9.0	5.4	1.9	< 1.5	7.2	33
60	52	9.2	5.5	1.5	< 5.0	7.3	33

Tiefe [m]	Ammonium- Stickstoff [mg/l]	Nitrit- Stickstoff [mg/l]	Nitrat- Stickstoff [mg/l]	Ortho- phosphat-P [µg/l]	Gesamt- phosphor filtriert [µg/l]	Gesamt- phosphor [µg/l]	gel. organ. Kohlenstoff [mg/l]
0	0.016	0.009	0.50	< 5	< 5	9	1.8
5	0.013	0.012	0.51	< 1	< 5	10	1.9
10	0.012	0.007	0.58	< 5	< 1	8	1.6
15	0.009	0.006	0.66	< 5	< 1	< 5	1.2
20	0.008	0.004	0.73	< 1	< 1	< 5	1.5
30	0.008	0.004	0.82	< 5	< 1	< 5	1.4
50	0.008	0.004	0.86	< 5	< 5	< 5	1.4
60	0.008	0.005	0.86	< 5	< 5	< 5	1.3

Bakteriologischer und biologischer Befund

Tiefe [m]	Intestinale Enterokokken [KBE/100ml]	Escherichia coli [KBE/100ml]	Chlorophyll a [µg/l]
0	15	15	0.02
5	15	15	0.03
10	15	61	0.02
15	15	15	0.02
20	15	61	0.02
30	15	15	0.02
50	15	15	0.02
60	15	15	0.02

Bodensee - Bregenzer Bucht

monatliche Kontrolluntersuchung

14.10.2019

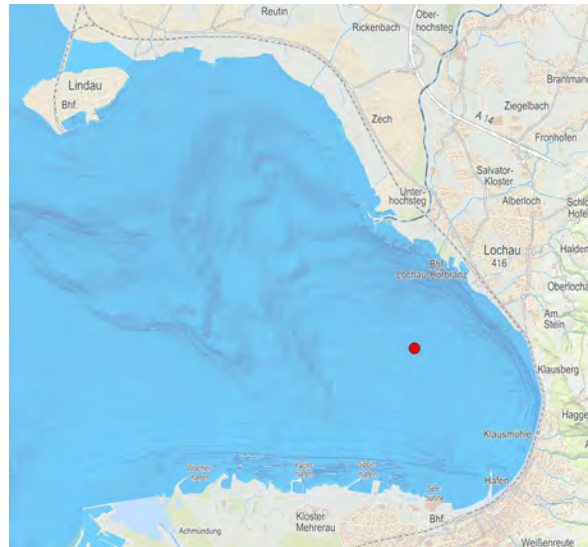
Angaben zur Bregenzer Bucht

maximale Tiefe	63 m
Fläche	14 km ²
Gesamtvolumen	11 Mio m ³
Meereshöhe (NN)	395

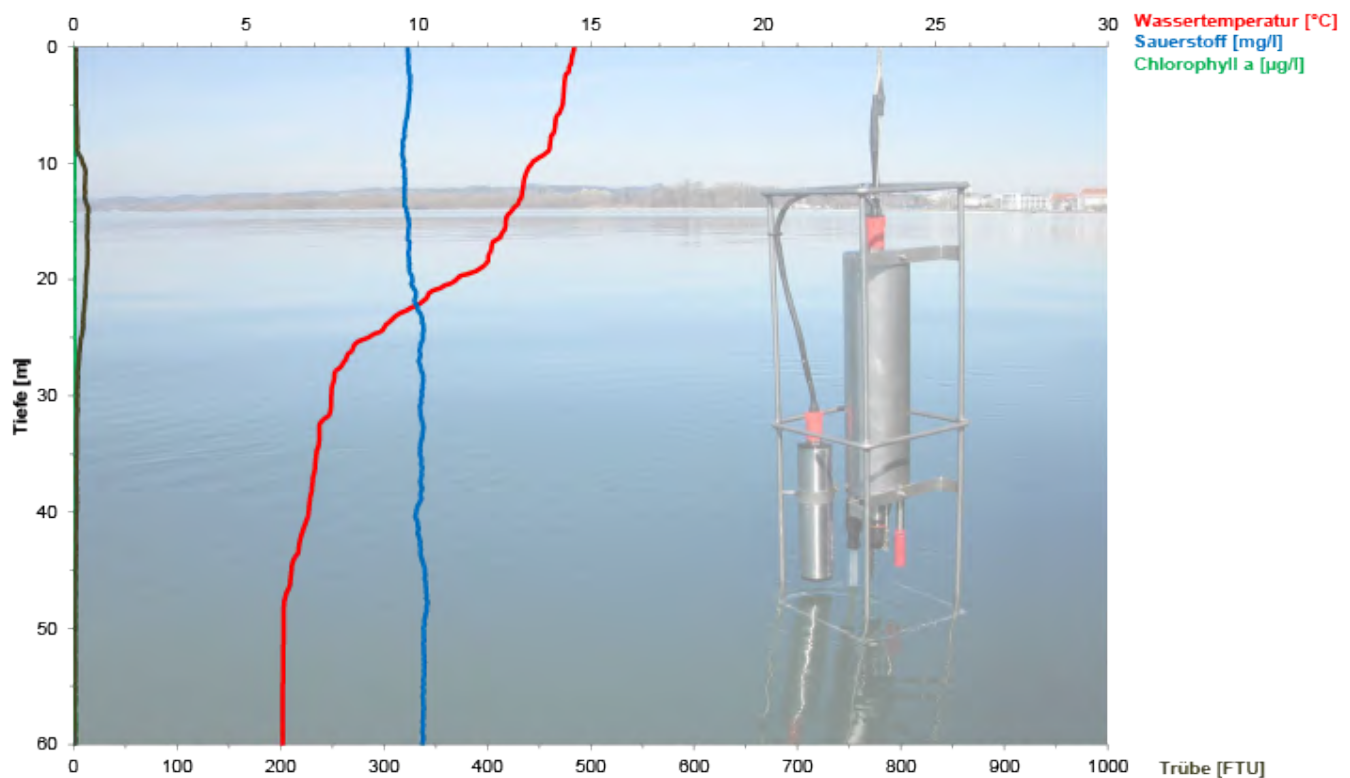
Lage der Messstelle

9°44'07,9"

47°31'15,5"



Profilaufnahme mit Multiparametersonde



Sichttiefe (Secchischeibe) 3.6 m

Chemisch-physikalischer Befund

Tiefe [m]	Wasser- temperatur [°C]	pH	Leitfähigkeit [µS/cm]	Sauerstoff- gehalt [mg/l]	Sauerstoff- sättigung [%]	Alkalinität [mmol/l]	Gesamthärte [°dH]
0	14.5	8.1	305	10.0	103	2.5	8.4
5	14.2	8.2	305	9.7	100	2.5	8.4
10	13.3	8.1	309	9.3	94	2.5	8.5
15	12.5	8.1	308	9.1	90	2.6	8.5
20	11.1	8.1	315	9.1	87	2.6	8.8
30	7.5	8.0	324	9.1	80	2.6	8.9
50	6.1	7.9	338	9.2	78	2.6	9.3
60	6.1	8.0	336	8.9	75	2.6	9.2

Tiefe [m]	Calcium [mg/l]	Magnesium [mg/l]	Natrium [mg/l]	Kalium [mg/l]	Eisen gelöst [µg/l]	Chlorid [mg/l]	Sulfat [mg/l]
0	47	8.0	4.4	1.1	6.2	5.6	28
5	47	8.0	4.4	1.1	6.8	5.6	28
10	48	8.0	4.4	1.1	6.8	5.5	27
15	49	7.5	3.8	0.95	10	4.7	24
20	50	7.9	4.0	0.97	7.7	5.1	26
30	50	8.5	4.7	1.1	< 5.0	6.2	30
50	51	9.0	5.3	1.1	< 1.5	7.2	33
60	51	9.1	5.3	1.2	< 5.0	7.1	32

Tiefe [m]	Ammonium- Stickstoff [mg/l]	Nitrit- Stickstoff [mg/l]	Nitrat- Stickstoff [mg/l]	Ortho- phosphat-P [µg/l]	Gesamt- phosphor filtriert [µg/l]	Gesamt- phosphor [µg/l]	gel. organ. Kohlenstoff [mg/l]
0	0.015	0.007	0.57	< 5	< 5	7	1.9
5	0.017	0.007	0.57	< 5	< 5	10	1.9
10	0.021	0.007	0.59	5	< 5	9	2.1
15	0.017	0.007	0.57	< 5	5	17	2.1
20	0.014	0.006	0.62	< 5	< 5	14	1.8
30	0.009	0.003	0.74	< 5	< 5	8	1.7
50	0.008	0.003	0.87	< 5	< 5	< 5	1.5
60	0.008	0.003	0.84	< 5	< 5	< 5	1.6

Bakteriologischer und biologischer Befund

Tiefe [m]	Intestinale Enterokokken [KBE/100ml]	Escherichia coli [KBE/100ml]	Chlorophyll a [µg/l]
0	n.b.	n.b.	0.02
5	n.b.	n.b.	0.02
10	n.b.	n.b.	0.02
15	n.b.	n.b.	0.01
20	n.b.	n.b.	0.02
30	n.b.	n.b.	0.02
50	n.b.	n.b.	0.05
60	n.b.	n.b.	0.03

Bodensee - Bregenzer Bucht

monatliche Kontrolluntersuchung

11.11.2019

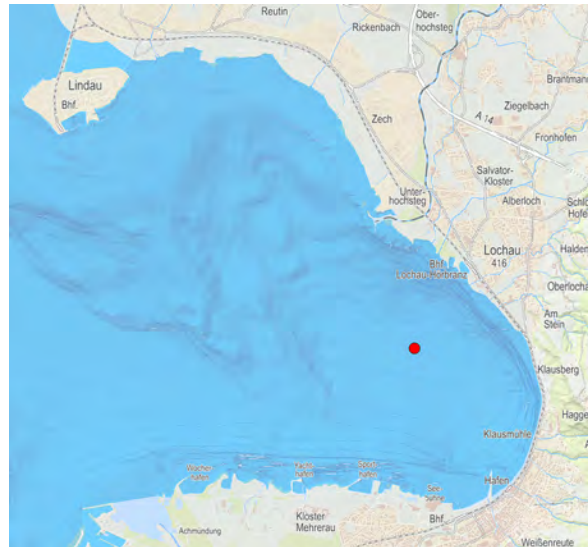
Angaben zur Bregenzer Bucht

maximale Tiefe	63 m
Fläche	14 km ²
Gesamtvolumen	11 Mio m ³
Meereshöhe (NN)	395

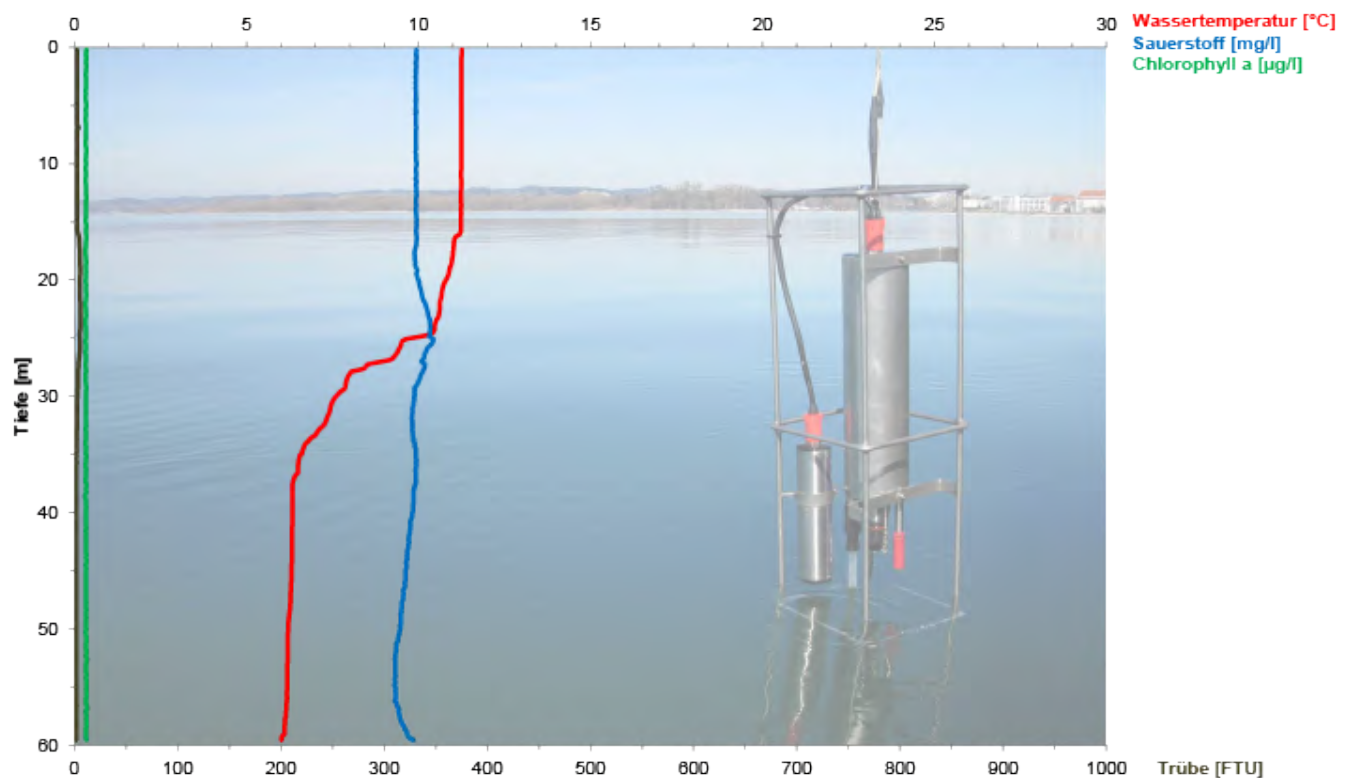
Lage der Messstelle

9°44'07,9"

47°31'15,5"



Profilaufnahme mit Multiparametersonde



Sichttiefe (Secchischeibe) 4.3 m

Chemisch-physikalischer Befund

Tiefe [m]	Wasser- temperatur [°C]	pH	Leitfähigkeit [µS/cm]	Sauerstoff- gehalt [mg/l]	Sauerstoff- sättigung [%]	Alkalinität [mmol/l]	Gesamthärte [°dH]
0	11.3	8.0	316	9.7	93	2.5	8.8
5	11.3	8.0	316	9.5	91	2.5	8.9
10	11.2	8.0	316	10.0	96	2.5	9.0
15	11.2	8.0	316	9.7	93	2.5	8.8
20	10.8	8.0	323	9.9	94	2.6	9.1
30	7.6	7.9	330	8.6	76	2.5	9.2
50	6.2	7.9	340	8.7	74	2.6	9.3
60	6.1	7.8	340	8.8	74	2.6	9.4

Tiefe [m]	Calcium [mg/l]	Magnesium [mg/l]	Natrium [mg/l]	Kalium [mg/l]	Eisen gelöst [µg/l]	Chlorid [mg/l]	Sulfat [mg/l]
0	50	8.2	4.8	1.4	6.3	7.2	32
5	50	8.2	4.8	1.4	6.3	5.5	29
10	50	8.3	4.8	1.4	5.9	7.2	32
15	50	8.2	4.7	1.3	6.2	7.2	32
20	51	8.2	4.6	1.3	7.7	6.4	32
30	51	8.8	5.2	1.4	< 5.0	5.3	27
50	52	9.0	5.6	1.4	< 5.0	5.5	28
60	52	9.1	5.7	1.5	< 5.0	5.5	29

Tiefe [m]	Ammonium- Stickstoff [mg/l]	Nitrit- Stickstoff [mg/l]	Nitrat- Stickstoff [mg/l]	Ortho- phosphat-P [µg/l]	Gesamt- phosphor filtriert [µg/l]	Gesamt- phosphor [µg/l]	gel. organ. Kohlenstoff [mg/l]
0	0.016	0.006	0.86	< 5	7	8	1.8
5	0.016	0.006	0.65	< 5	6	9	1.9
10	0.015	0.006	0.86	< 5	5	8	1.9
15	0.015	0.006	0.86	< 5	5	8	1.8
20	0.013	0.005	0.78	< 5	6	11	1.8
30	0.008	0.003	0.62	< 5	< 5	7	1.5
50	0.008	0.003	0.62	< 5	< 5	6	1.5
60	0.014	0.003	0.62	< 5	5	7	1.5

Bakteriologischer und biologischer Befund

Tiefe [m]	Intestinale Enterokokken [KBE/100ml]	Escherichia coli [KBE/100ml]	Chlorophyll a [µg/l]
0	15	46	0.35
5	15	30	0.35
10	15	15	0.34
15	30	15	0.32
20	15	46	0.33
30	15	30	0.33
50	15	15	0.34
60	15	15	0.34

Bodensee - Bregenzer Bucht

monatliche Kontrolluntersuchung

03.12.2019

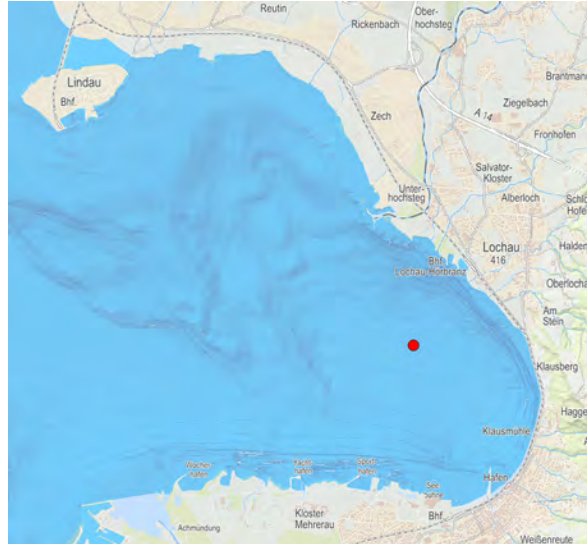
Angaben zur Bregenzer Bucht

maximale Tiefe	63 m
Fläche	14 km ²
Gesamtvolumen	11 Mio m ³
Meereshöhe (NN)	395

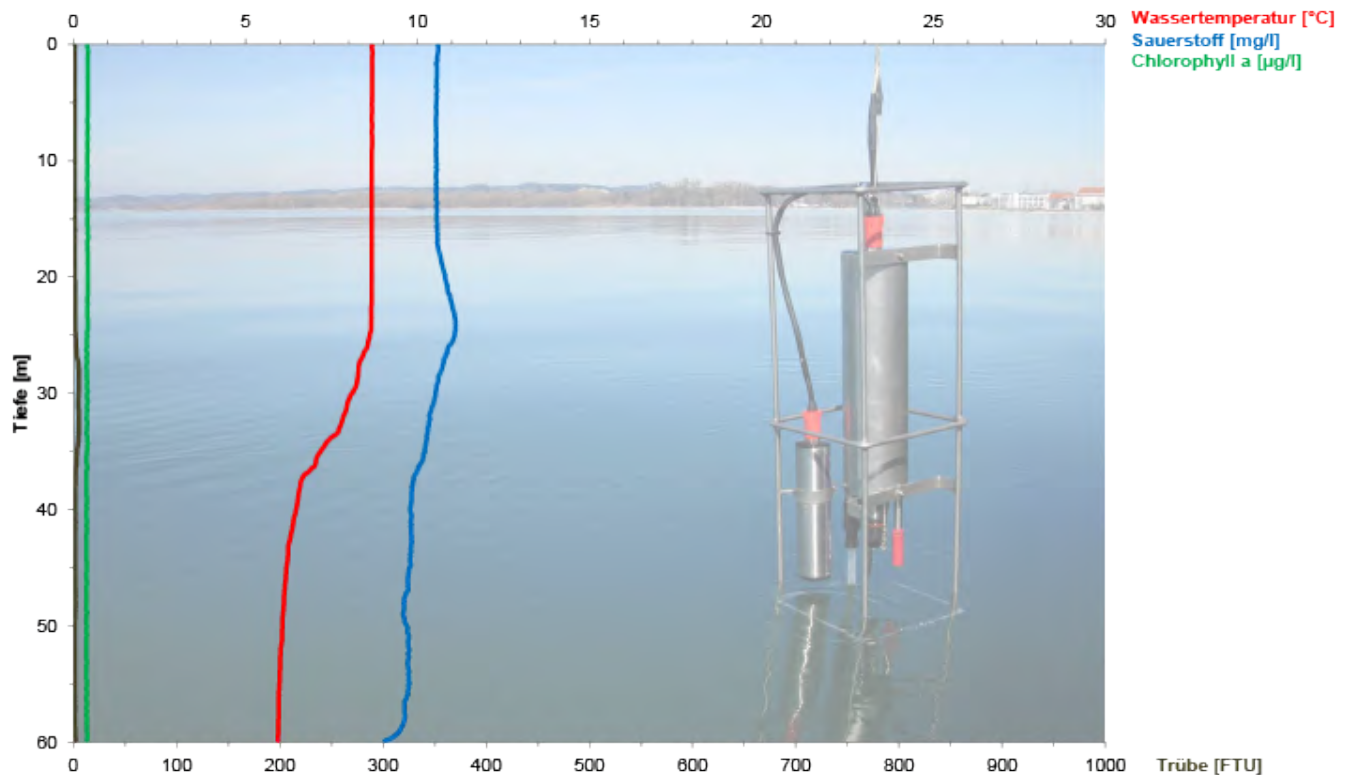
Lage der Messstelle

9°44'07,9"

47°31'15,5"



Profilaufnahme mit Multiparametersonde



Sichttiefe (Secchischeibe) 6.1 m

Chemisch-physikalischer Befund

Tiefe [m]	Wasser- temperatur [°C]	pH	Leitfähigkeit [µS/cm]	Sauerstoff- gehalt [mg/l]	Sauerstoff- sättigung [%]	Alkalinität [mmol/l]	Gesamthärte [°dH]
0	8.7	7.9	323	10.2	92	2.5	9.0
5	8.7	7.9	323	10.0	90	2.5	8.9
10	8.7	7.9	323	9.9	89	2.5	9.0
15	8.7	7.9	323	9.8	88	2.5	9.0
20	8.7	7.9	323	10.0	90	2.5	9.0
30	8.1	7.9	326	9.3	83	2.5	9.0
50	6.1	7.8	339	8.8	74	2.5	9.2
60	6.0	7.8	339	9.1	77	2.6	9.3

Tiefe [m]	Calcium [mg/l]	Magnesium [mg/l]	Natrium [mg/l]	Kalium [mg/l]	Eisen gelöst [µg/l]	Chlorid [mg/l]	Sulfat [mg/l]
0	50	8.4	4.9	1.3	< 1.5	6.0	31
5	50	8.4	4.9	1.2	< 1.5	5.9	31
10	50	8.5	5.0	1.3	< 1.5	5.9	31
15	50	8.5	5.0	1.3	< 5.0	5.9	31
20	51	8.5	5.0	1.3	< 1.5	5.9	31
30	50	8.5	5.0	1.3	< 1.5	6.1	32
50	51	8.9	5.6	1.3	< 1.5	7.2	33
60	51	9.0	5.7	1.3	< 1.5	7.2	33

Tiefe [m]	Ammonium- Stickstoff [mg/l]	Nitrit- Stickstoff [mg/l]	Nitrat- Stickstoff [mg/l]	Ortho- phosphat-P [µg/l]	Gesamt- phosphor filtriert [µg/l]	Gesamt- phosphor [µg/l]	gel. organ. Kohlenstoff [mg/l]
0	0.013	0.003	0.68	< 5	7	8	1.7
5	0.008	0.003	0.68	< 5	< 5	8	1.8
10	0.008	0.003	0.68	< 5	< 5	6	1.7
15	0.008	0.003	0.68	< 5	< 5	6	1.7
20	0.008	0.003	0.68	< 5	< 5	6	1.7
30	0.009	0.003	0.72	5	10	11	1.8
50	0.008	0.003	0.86	< 5	< 5	< 5	1.4
60	0.008	0.003	0.87	< 5	< 5	6	1.5

Bakteriologischer und biologischer Befund

Tiefe [m]	Intestinale Enterokokken [KBE/100ml]	Escherichia coli [KBE/100ml]	Chlorophyll a [µg/l]
0	15	15	0.40
5	15	15	0.42
10	30	15	0.40
15	30	15	0.40
20	15	15	0.41
30	253	61	0.41
50	15	15	0.39
60	15	30	0.40