

Anlage zur Verordnung
vom 07.01.2019,
ZI BHBL-II-5335-20//8

Für die Richtigkeit
der Ausfertigung:



EJ Rauher Staffe

GJ Da

EJ Mähren-T

nerbraz

Schmiedetobel

Schonzeitaufhebung "Mason-Ober Marias-Gaues"

GJ Dalaas I

ÖBB Bahntrasse

EJ Winklerwald

Legende

-  Schonzeitaufhebung
-  Reviere



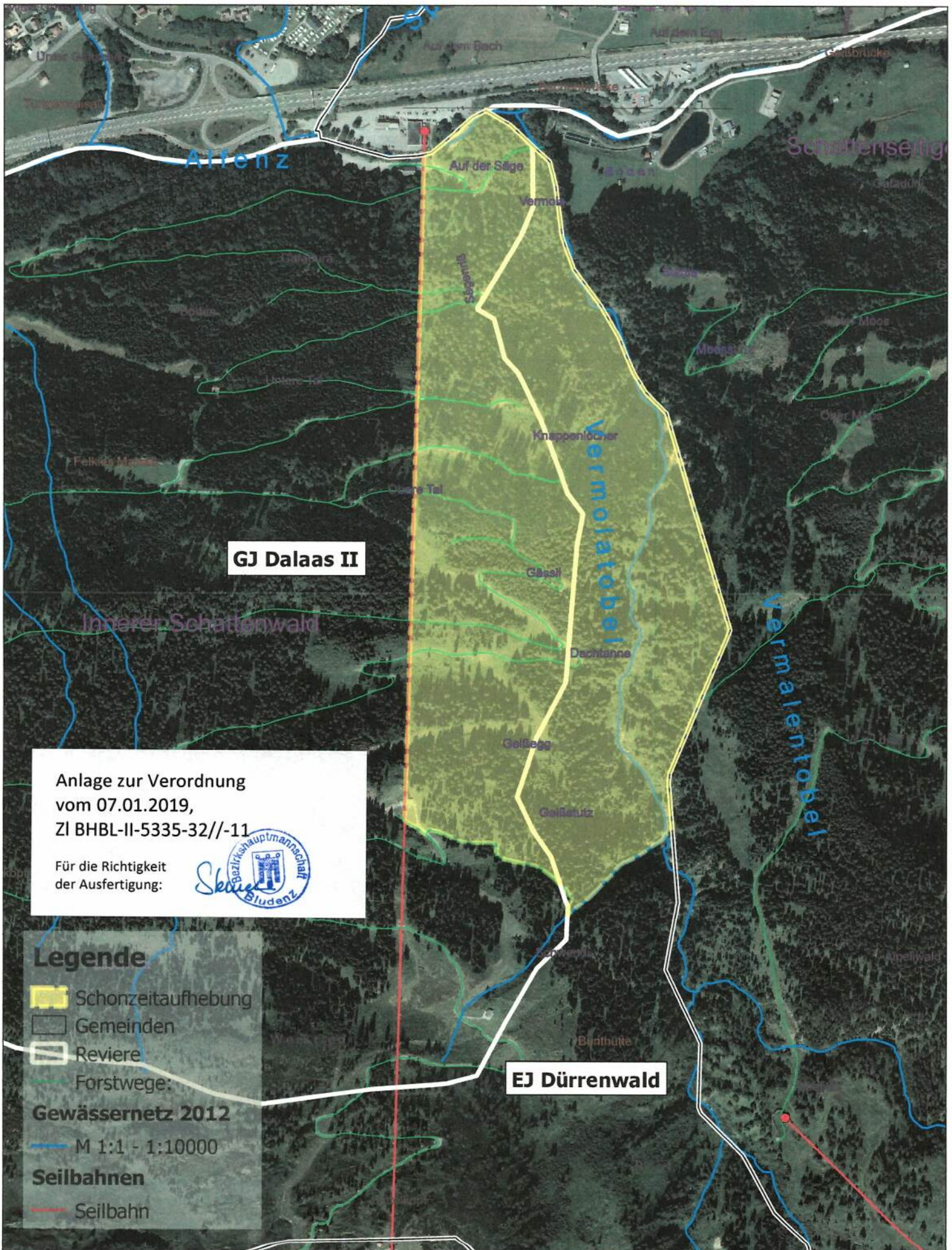
Schonzeitaufhebung
Mason-Ober Marias-Gaues

www.vorarlberg.at/vogis

Druckdatum: 12.11.2018 Maßstab: 1:15.000
Bearbeitung: Loretz



Quellen: Land Vorarlberg, BEV DKM-Stand: 01.04.2018



GJ Dalaas II

EJ Dürrenwald

Anlage zur Verordnung
vom 07.01.2019,
ZI BHBL-II-5335-32//11

Für die Richtigkeit
der Ausfertigung:



Legende

- Schonzeitaufhebung
- Gemeinden
- Reviere
- Forstwege:

Gewässernetz 2012

- M 1:1 - 1:10000

Seilbahnen

- Seilbahn



Schonzeitaufhebung "Wöretzen-Gasura-Dürrenberg"

GJ Dalaas III - Wald aA

Annatobel

Sprenbach

GJ Klösterle I

ÖBB - Bahntrasse

GJ Dalaas II

Anlage zur Verordnung
vom 07.01.2019,
ZI BHBL-II-5335-6/2018-4

Für die Richtigkeit
der Ausfertigung:



Schonzeitaufhebung
Wöretzen-Gasura-Dürrenberg

www.vorarlberg.at/vogis


Druckdatum: 12.11.2018 Maßstab: 1:10.000

Bearbeitung: Loretz



Quellen: Land Vorarlberg, BEV DKM-Stand: 01.04.2018

Legende

-  Schonzeitaufhebung
-  Reviere



Dieses Dokument wurde amtssigniert.

Dieses Dokument ist amtssigniert im Sinne des E-Government-Gesetzes.

Mechanismen zur Überprüfung des elektronischen Dokuments sind unter <https://pruefung.signatur.rtr.at/> verfügbar.

Ausdrucke des Dokuments können beim
Amt der Vorarlberger Landesregierung
Landhaus
A-6901 Bregenz
E-Mail: land@vorarlberg.at
überprüft werden.