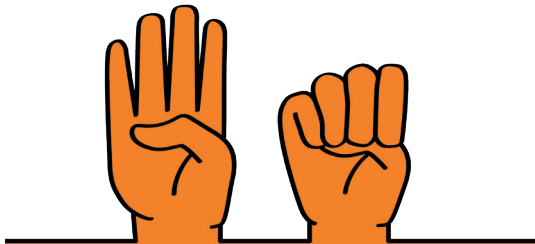


DE | EN | TR | RU | AR | FRZ | UKR

**Gegen Gewalt an Frauen**

## Handzeichen bei Gewalt – gegen Gewalt

- Hebe deine Hand senkrecht, sodass dein Gegenüber deine Handfläche sehen kann
- Knicke den Daumen ein. Er liegt jetzt in der Handinnenfläche.
- Lege die restlichen Finger der Hand langsam über den Daumen, sodass eine Faust entsteht.



# Gewalt an Frauen ist kein privates Problem!

Gewalt hinterlässt Spuren - blaue Flecken,  
Prellungen, Brüche und  
unsichtbare Spuren wie Kopf-, Magen- und  
Unterleibsschmerzen, Schlafstörungen,  
Angstzustände, ...

Gewalt ist auch - wenn Sie gedemütigt,  
bedroht, kontrolliert, isoliert, zu sexuellen  
Handlungen gezwungen werden.

# Hilfe bei Gewalt finden Sie

**ifs Gewaltschutzstelle Vorarlberg:**

T +43 5 1755 535

**ifs Frauenberatungsstelle bei  
sexueller Gewalt:**

T +43 5 1755 536

**ifs FrauennotWohnung:**

T +43 5 1755 577 (24 Stunden)

**femail FrauenInformationszentrum  
Vorarlberg:**

T +43 5522 31 002

**Polizei-Notruf: 133**

# Domestic violence is not a private problem!

Violence leaves its mark – bruises, fractures and invisible symptoms like headaches, stomach and abdominal pain, sleeping problems, anxiety, ...

Being demeaned, threatened, controlled, isolated or pressured into sexual acts is also a form of violence.

**If you have experienced violence,  
you can get help at:**

**ifs Gewaltschutzstelle  
(victim protection facility) Vorarlberg:  
T +43 5 1755 535**

**ifs Frauenberatungsstelle bei sexueller Gewalt  
(women's advice centre for sexual violence):  
T +43 5 1755 536**

**ifs FrauennotWohnung  
(refuge for women and children who have  
suffered domestic abuse):  
T +43 5 1755 577 (24 hours)**

**femail FrauenInformationszentrum  
(women's information centre) Vorarlberg:  
T +43 5522 31 002**

**Police emergency number: 133**

# Aile içi şiddet, özel bir sorun değildir!

Şiddet; morluklar, bereler, kırıklar gibi görünen ve baş, mide ve kasık ağrısı, uyku bozuklukları, kaygı durumları, ... gibi görünmeyen izler bırakır.

Aşağılanmanız, tehdit, kontrol ve izole edilmeniz, cinsel eylemlere zorlanmanız da şiddetin türleridir.

# Şiddet durumunda alabileceğiniz yardım:

**ifs Gewaltschutzstelle Vorarlberg  
(Şiddete Karşı Mağdur Koruma Kurumu):**  
T +43 5 1755 535

**ifs Frauenberatungsstelle bei sexueller  
Gewalt (Cinsel şiddette ifs kadınlar için  
danışmanlık merkezi):** T +43 5 1755 536

**ifs FrauennotWohnung (Kadın Sığınma Evi):**  
T +43 5 1755 577 (24 saat)

**femail FrauenInformationszentrum  
Vorarlberg (Kadın Danışma Merkezi):**  
T +43 5522 31 002

**Polis acil çağrı merkezi: 133**



# Домашнее насилие – это не частная проблема!

Насилие оставляет следы – синяки, ушибы, переломы и невидимые следы в виде головных болей, болей желудка и внизу живота, нарушений сна, состояний страха...

Насилие – это и тогда – когда Ваш партнер унижает Вас, угрожает, контролирует, изолирует, принуждает к действиям сексуального характера...

# Если Вы пострадали от домашнего насилия, Вам помогут здесь:

**ifs центр защиты от насилия Форальберг:**  
Т +43 5 1755 535

**ifs помощь женщинам в случае сексуального насилия:**  
Т +43 5 1755 536

**ifs женский приют для экстренных ситуаций:**  
Т +43 5 1755 577 (24 часа)

**femail информационный центр для женщин Форальберг:**  
Т +43 5522 31 002

**Экстренный телефон полиции: 133**

## العنف الأسري ليس مجرد مشكلة خاصة!

العنف يترك آثارًا - بقع زرقاء، وكدمات، وكسور وآثار غير مرئية مثل الصداع، والمغص وآلام في البطن، واضطرابات أثناء النوم، وحالات إصابة بالذعر، ...

العنف أيضًا هو - أن يقوم شريكك بإهانتك، أو تهديدك، أو التحكم فيك، أو عزلك، أو إجبارك على أفعال جنسية.

## للمساعدة في حالات العنف:

معهد الخدمات الاجتماعية، مركز الحماية ضد العنف في فورارلبرغ  
(ifs Gewaltschutzstelle Vorarlberg)  
هاتف T +43 5 1755 535

معهد الخدمات الاجتماعية، مركز مشورة المرأة في حالة العنف الجنسي  
(ifs Frauenberatungsstelle bei sexueller Gewalt)  
هاتف T +43 5 1755 536

معهد الخدمات الاجتماعية، مسكن السيدات  
(ifs FrauennotWohnung)  
هاتف T +43 5 1755 577 (24 ساعة)

مركز معلومات السيدات في فورارلبرغ  
(FEMAIL FrauenInformationszentrum Vorarlberg)  
هاتف T +43 5522 31002

نداء الاستغاثة بالشرطة: 133

# La violence domestique n'est pas un problème privé !

La violence laisse des marques : hématomes, ecchymoses, fractures, traces invisibles telles que des maux de tête, de ventre, douleurs abdominales, troubles du sommeil, états anxieux...

La violence, c'est aussi : lorsque votre partenaire vous humilie, vous menace, vous contrôle, vous isole ou vous oblige à des actes sexuels.

## Aide en cas de violence :

**Bureau d'assistance aux victimes de violences ifs Vorarlberg:**

T +43 5 1755 535

**Centre de conseil pour les femmes victimes de violences sexuelles ifs:**

T +43 5 1755 536

**Foyer d'hébergement d'urgence ifs  
« FrauennotWohnung »**

T +43 5 1755 577 (24h/24)

**Centre d'information pour les femmes femail Vorarlberg:**

T +43 5522 31 002

**Numéro d'urgence de la police: 133**

# Домашнє насильство - це не приватна проблема!

Насильство залишає сліди - синці, забиття, переломи та невидимі сліди, такі як головний біль, біль у шлунку і внизу живота, порушення сну, стан страху, ...

Насильство також - це коли Вас принижують, погрожують, контролюють, ізолюють, примушують до сексуальних дій.

# **Допомогу у випадку насильства Ви знайдете тут:**

**ifs Центр захисту від насильства у  
Форарльберзі:**  
Телефон: +43 5 1755 535

**ifs Центр з надання консультацій жінкам у  
випадках сексуального насильства:**  
Телефон: +43 5 1755 536

**Rifs Квартира для тимчасового притулку  
жінок:**  
Телефон: +43 5 1755 577 (24 години)

**femail Інформаційний центр для жінок у  
Форарльберзі:**  
Телефон: +43 5522 31 002

**Виклик поліції: 133**



## **4. Auflage, Juli 2022**

Nachbestellungen direkt beim Funktionsbereich Frauen und Gleichstellung:  
frauen.gleichstellung@vorarlberg.at | T +43 5574 511 22190

**Amt der Vorarlberger Landesregierung**  
Abteilung Elementarpädagogik, Schule und Gesellschaft  
Funktionsbereich Frauen und Gleichstellung  
Landhaus, Römerstraße 15, 6901 Bregenz  
T +43 5574 511 22190  
[frauen.gleichstellung@vorarlberg.at](mailto:frauen.gleichstellung@vorarlberg.at)  
[www.vorarlberg.at/frauen](http://www.vorarlberg.at/frauen)