

Bodensee - Bregenzer Bucht

monatliche Kontrolluntersuchung

30.01.2017

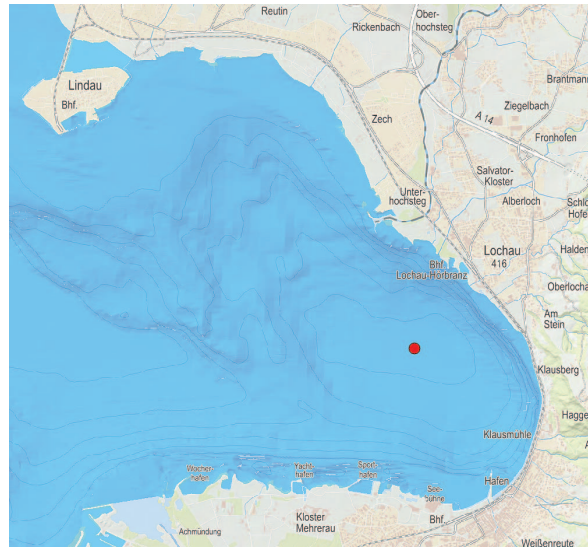
Angaben zur Bregenzer Bucht

maximale Tiefe	63 m
Fläche	14 km ²
Gesamtvolumen	11 Mio m ³
Meereshöhe (NN)	395

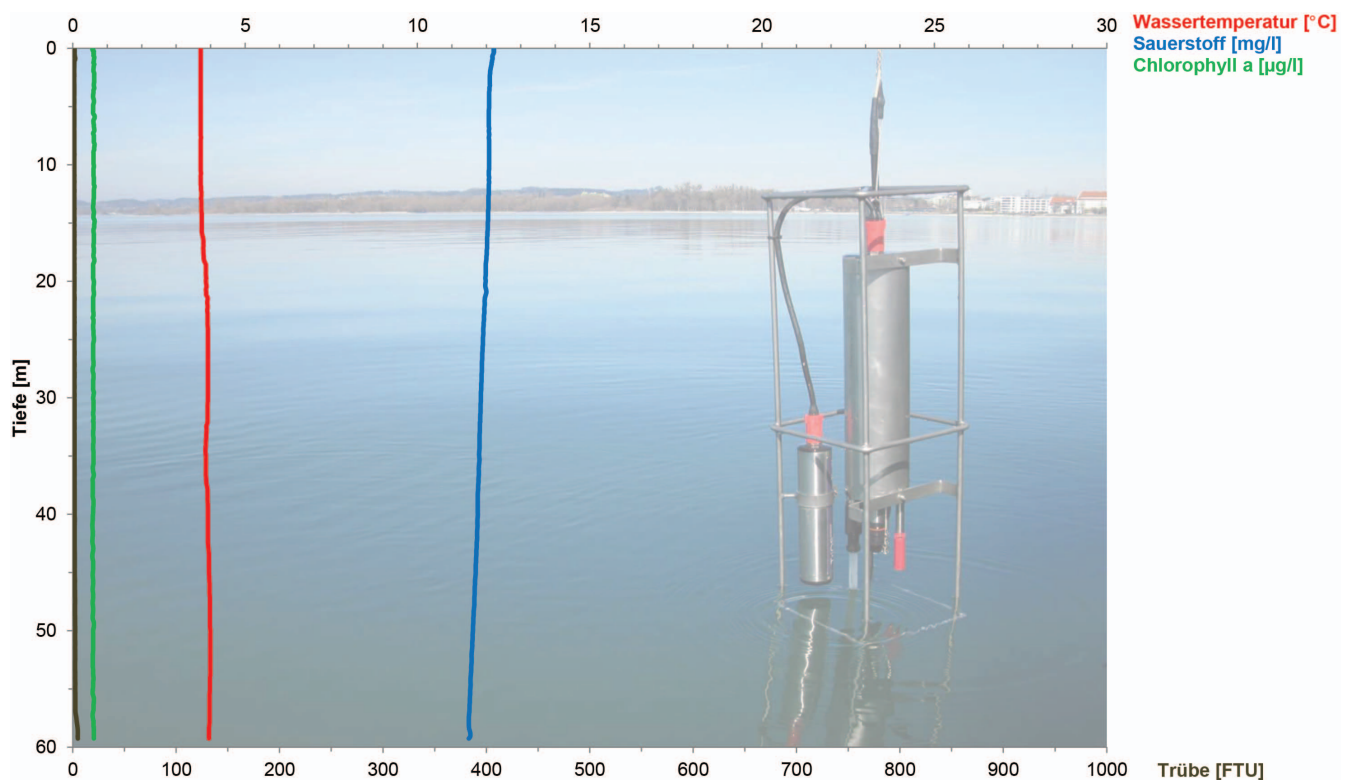
Lage der Messstelle

9°44'07,9"

47°31'15,5"



Profilaufnahme mit Multiparametersonde



Sichttiefe (Secchischeibe) 6.0 m

Chemisch-physikalischer Befund

Tiefe [m]	Wasser- temperatur [°C]	pH	Leitfähigkeit [µS/cm]	Sauerstoff- gehalt [mg/l]	Sauerstoff- sättigung [%]	Alkalinität [mmol/l]	Gesamthärte [°dH]
0	3.7	8.2	337	11.2	89	2.5	8.9
5	3.7	8.1	337	11.1	88	2.5	9.0
10	3.7	8.1	337	11.0	87	2.5	9.0
15	3.7	8.2	337	11.1	88	2.5	8.7
20	3.9	8.1	337	11.2	90	2.5	8.9
30	3.9	8.2	337	10.9	87	2.5	8.9
50	4.0	8.2	342	10.6	85	2.6	9.0
60	4.0	8.1	342	10.7	86	2.6	9.2

Tiefe [m]	Calcium [mg/l]	Magnesium [mg/l]	Natrium [mg/l]	Kalium [mg/l]	Eisen gelöst [µg/l]	Chlorid [mg/l]	Sulfat [mg/l]
0	49	8.6	5.9	1.3	n.b.	7.3	33
5	50	8.7	6.0	1.4	< 1.5	7.3	33
10	50	8.7	5.9	1.3	< 1.5	7.3	32
15	48	8.5	5.8	1.3	< 1.5	7.3	33
20	49	8.7	5.9	1.3	< 1.5	7.3	33
30	49	8.6	5.9	1.3	< 1.5	7.3	33
50	50	8.6	6.2	1.3	< 5.0	7.7	32
60	51	8.8	6.4	1.3	< 5.0	7.8	32

Tiefe [m]	Ammonium- Stickstoff [mg/l]	Nitrit- Stickstoff [mg/l]	Nitrat- Stickstoff [mg/l]	Ortho- phosphat-P [µg/l]	Gesamt- phosphor filtriert [µg/l]	Gesamt- phosphor [µg/l]	gel. organ. Kohlenstoff [mg/l]
0	< 0.008	0.003	0.79	< 5	< 5	6	1.4
5	< 0.008	0.003	0.79	< 5	< 5	6	1.5
10	< 0.008	0.003	0.78	< 5	< 5	6	1.4
15	< 0.008	0.003	0.79	< 5	< 5	6	1.4
20	< 0.008	0.003	0.79	< 5	< 5	6	1.6
30	< 0.008	0.003	0.79	< 5	< 5	5	1.4
50	0.008	0.003	0.80	< 5	< 5	6	1.4
60	0.009	0.003	0.80	< 5	< 5	6	1.4

Bakteriologischer und biologischer Befund

Tiefe [m]	Intestinale Enterokokken [KBE/100ml]	Escherichia coli [KBE/100ml]	Chlorophyll a [µg/l]
0	15	15	0.59
5	15	15	0.59
10	15	15	0.61
15	15	15	0.63
20	15	15	0.61
30	15	15	0.59
50	15	15	0.59
60	15	15	0.61

Bodensee - Bregenzer Bucht

monatliche Kontrolluntersuchung

22.02.2017

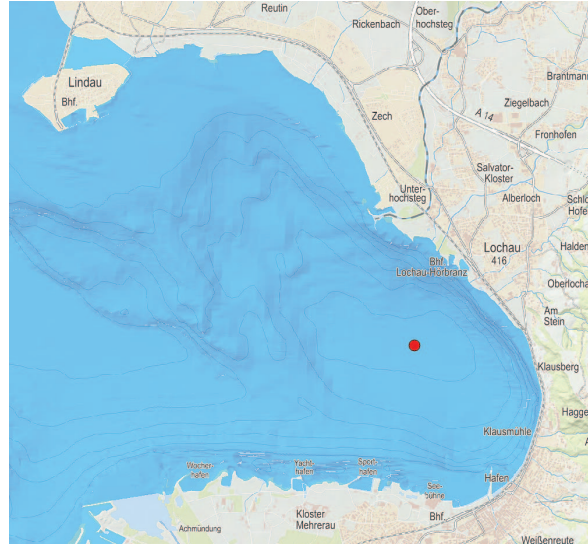
Angaben zur Bregenzer Bucht

maximale Tiefe	63 m
Fläche	14 km ²
Gesamtvolumen	11 Mio m ³
Meereshöhe (NN)	395

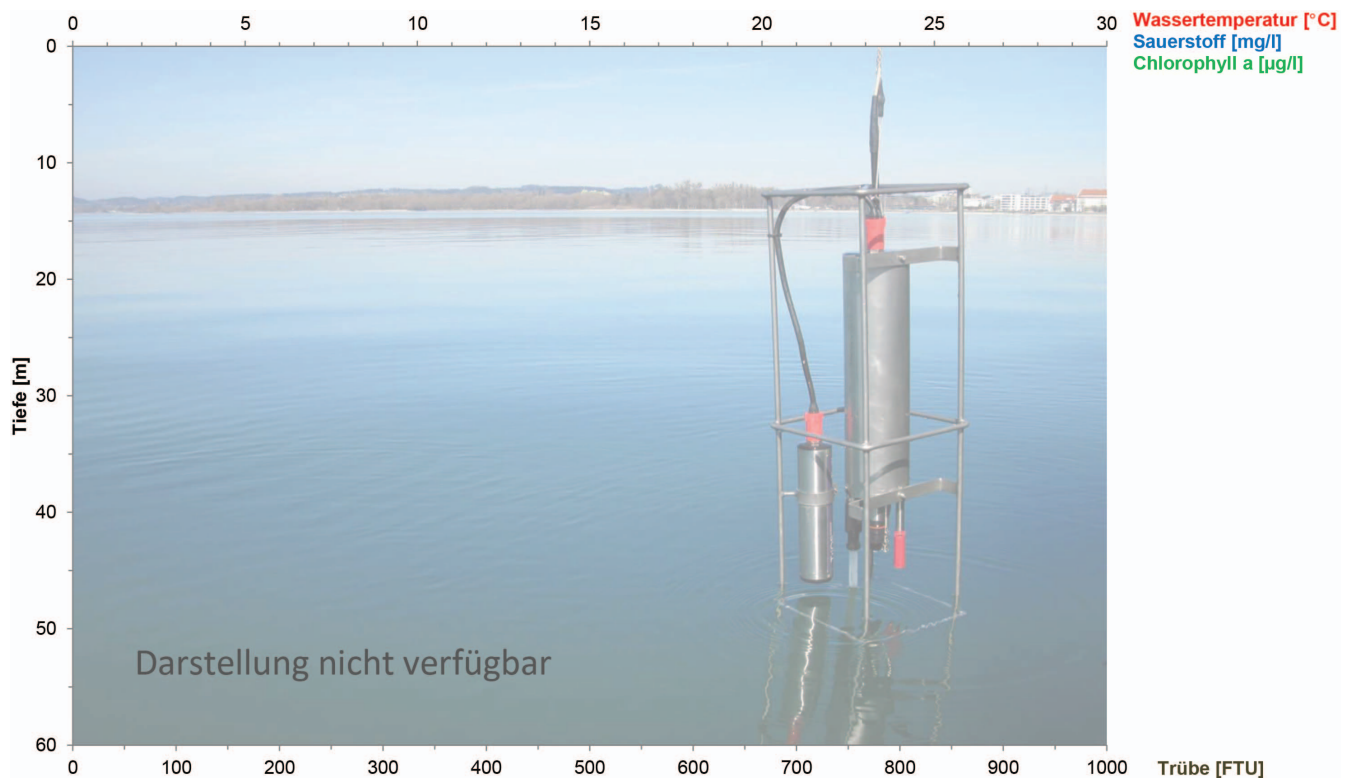
Lage der Messstelle

9°44'07,9"

47°31'15,5"



Profilaufnahme mit Multiparametersonde



Sichttiefe (Secchischeibe) 3.3 m

Chemisch-physikalischer Befund

Tiefe [m]	Wasser- temperatur [°C]	pH	Leitfähigkeit [µS/cm]	Sauerstoff- gehalt [mg/l]	Sauerstoff- sättigung [%]	Alkalinität [mmol/l]	Gesamthärte [°dH]
0	4.3	8.2	342	11.3	91	2.5	8.7
5	4.2	8.2	337	11.4	92	2.5	8.9
10	4.2	8.2	337	11.3	91	2.5	8.7
15	4.2	8.2	337	11.5	93	2.5	8.8
20	4.2	8.2	337	10.4	84	2.5	9.0
30	4.2	8.2	342	10.5	85	2.5	8.8
50	4.2	8.2	347	10.3	83	2.6	9.0
60	4.2	8.1	357	9.1	73	2.7	9.0

Tiefe [m]	Calcium [mg/l]	Magnesium [mg/l]	Natrium [mg/l]	Kalium [mg/l]	Eisen gelöst [µg/l]	Chlorid [mg/l]	Sulfat [mg/l]
0	48	8.3	6.1	1.4	< 5.0	7.8	32
5	49	8.5	6.2	1.4	< 5.0	7.8	32
10	48	8.4	6.1	1.5	< 5.0	7.8	32
15	49	8.5	6.2	1.5	< 5.0	7.9	32
20	50	8.6	6.3	1.5	< 5.0	7.9	32
30	49	8.5	6.2	1.4	< 5.0	8.0	32
50	51	8.4	6.6	1.5	< 5.0	8.6	30
60	51	8.3	7.0	1.5	5.9	9.5	31

Tiefe [m]	Ammonium- Stickstoff [mg/l]	Nitrit- Stickstoff [mg/l]	Nitrat- Stickstoff [mg/l]	Ortho- phosphat-P [µg/l]	Gesamt- phosphor filtriert [µg/l]	Gesamt- phosphor [µg/l]	gel. organ. Kohlenstoff [mg/l]
0	< 0.008	0.005	0.81	< 1	< 5	9	1.9
5	0.008	0.004	0.81	< 1	< 5	9	1.8
10	0.008	0.004	0.81	< 1	< 5	10	1.9
15	0.008	0.004	0.81	< 1	< 5	8	1.9
20	0.008	0.004	0.82	< 1	< 5	8	1.9
30	0.008	0.004	0.82	< 1	< 5	9	1.9
50	0.017	0.006	0.84	< 5	< 5	10	2.0
60	0.031	0.006	0.84	< 5	7	13	2.1

Bakteriologischer und biologischer Befund

Tiefe [m]	Intestinale Enterokokken [KBE/100ml]	Escherichia coli [KBE/100ml]	Chlorophyll a [µg/l]
0	15	15	n.b.
5	15	15	n.b.
10	15	15	n.b.
15	15	15	n.b.
20	15	15	n.b.
30	15	77	n.b.
50	30	15	n.b.
60	30	30	n.b.

Bodensee - Bregenzer Bucht

monatliche Kontrolluntersuchung

15.03.2017

Angaben zur Bregenzer Bucht

maximale Tiefe	63 m
Fläche	14 km ²
Gesamtvolumen	11 Mio m ³
Meereshöhe (NN)	395

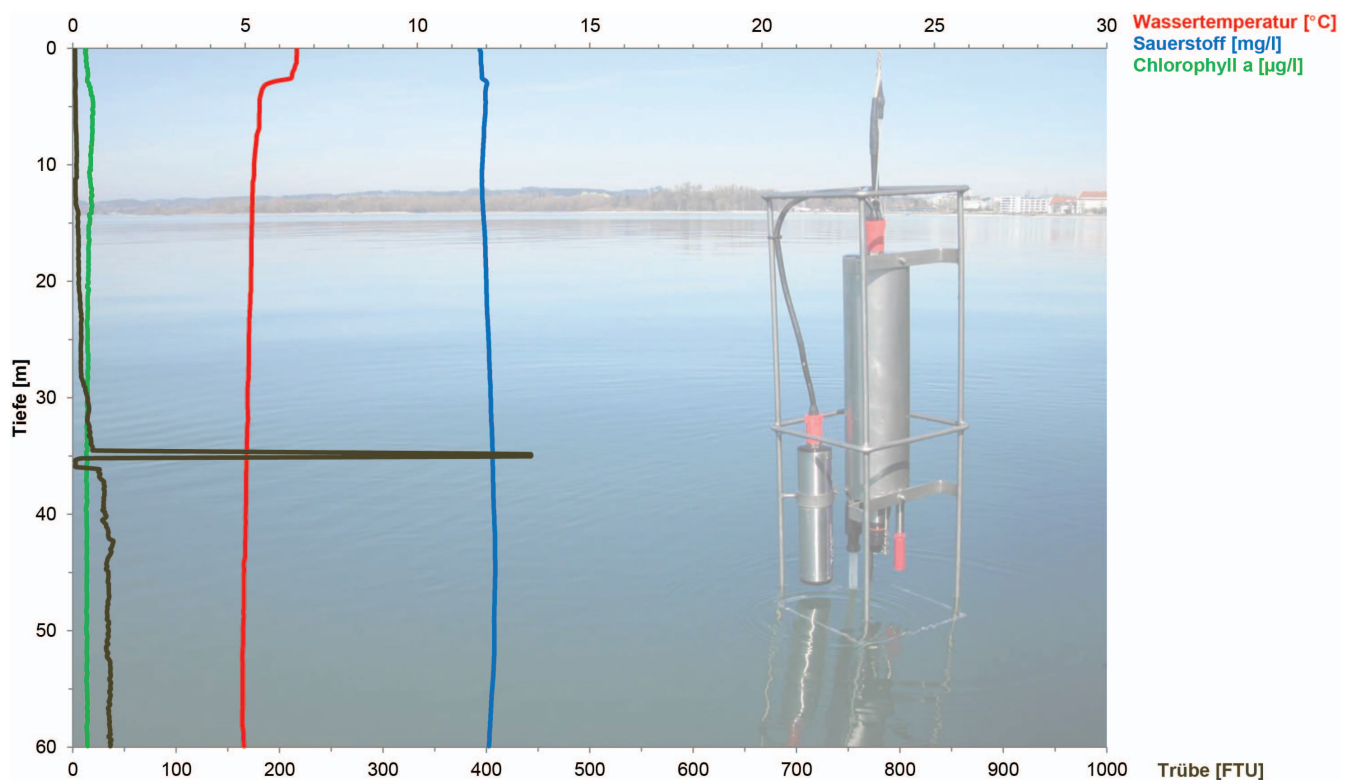
Lage der Messstelle

9°44'07,9"

47°31'15,5"



Profilaufnahme mit Multiparametersonde



Sichttiefe (Secchischeibe) 4.2 m

Chemisch-physikalischer Befund

Tiefe [m]	Wasser- temperatur [°C]	pH	Leitfähigkeit [µS/cm]	Sauerstoff- gehalt [mg/l]	Sauerstoff- sättigung [%]	Alkalinität [mmol/l]	Gesamthärte [°dH]
0	6.5	8.2	341	11.5	98	2.6	8.9
5	5.4	8.2	336	10.8	90	2.6	8.9
10	5.3	8.2	336	11.2	93	2.6	9.0
15	5.2	8.2	336	10.5	87	2.6	9.0
20	5.2	8.2	336	10.9	90	2.6	9.0
30	5.1	8.2	336	10.7	88	2.6	9.0
50	4.9	8.2	323	10.8	89	2.7	8.8
60	5.0	8.2	326	10.2	84	2.7	8.8

Tiefe [m]	Calcium [mg/l]	Magnesium [mg/l]	Natrium [mg/l]	Kalium [mg/l]	Eisen gelöst [µg/l]	Chlorid [mg/l]	Sulfat [mg/l]
0	50	8.5	5.9	1.2	< 1.5	7.8	32
5	50	8.5	5.9	1.2	< 1.5	7.7	32
10	50	8.6	5.9	1.1	< 1.5	7.9	33
15	50	8.6	5.9	1.2	< 1.5	7.7	32
20	50	8.4	5.9	1.2	< 1.5	7.7	31
30	50	8.5	6.0	1.2	< 1.5	7.8	31
50	50	7.8	5.5	1.2	< 5.0	7.4	26
60	50	7.7	5.5	1.2	< 5.0	7.3	26

Tiefe [m]	Ammonium- Stickstoff [mg/l]	Nitrit- Stickstoff [mg/l]	Nitrat- Stickstoff [mg/l]	Ortho- phosphat-P [µg/l]	Gesamt- phosphor filtriert [µg/l]	Gesamt- phosphor [µg/l]	gel. organ. Kohlenstoff [mg/l]
0	< 0.008	0.004	0.86	< 5	< 5	8	1.4
5	< 0.008	0.004	0.85	< 5	< 5	9	1.4
10	< 0.008	0.004	0.86	< 5	< 5	10	1.4
15	0.008	0.005	0.86	< 5	< 5	9	1.5
20	0.010	0.005	0.87	< 5	< 5	13	1.6
30	0.009	0.005	0.87	< 5	5	11	1.5
50	0.017	0.007	0.82	5	6	16	1.7
60	0.019	0.006	0.82	5	6	15	1.8

Bakteriologischer und biologischer Befund

Tiefe [m]	Intestinale Enterokokken [KBE/100ml]	Escherichia coli [KBE/100ml]	Chlorophyll a [µg/l]
0	15	15	0.38
5	15	15	0.59
10	15	15	0.52
15	15	15	0.49
20	46	94	0.45
30	15	94	0.42
50	110	213	0.39
60	15	213	0.42

Bodensee - Bregenzer Bucht

monatliche Kontrolluntersuchung

24.04.2017

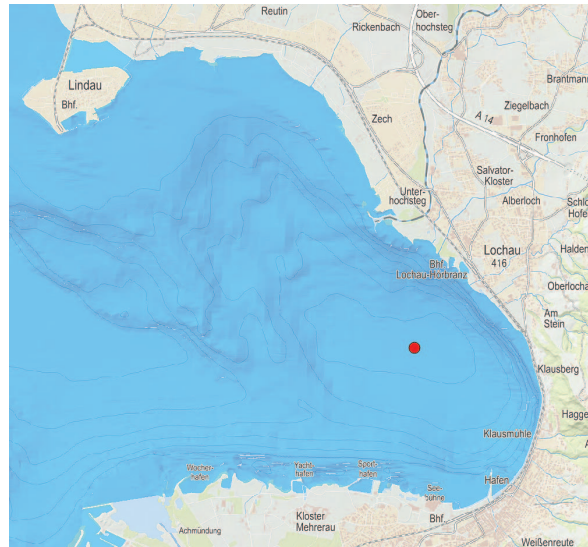
Angaben zur Bregenzer Bucht

maximale Tiefe	63 m
Fläche	14 km ²
Gesamtvolumen	11 Mio m ³
Meereshöhe (NN)	395

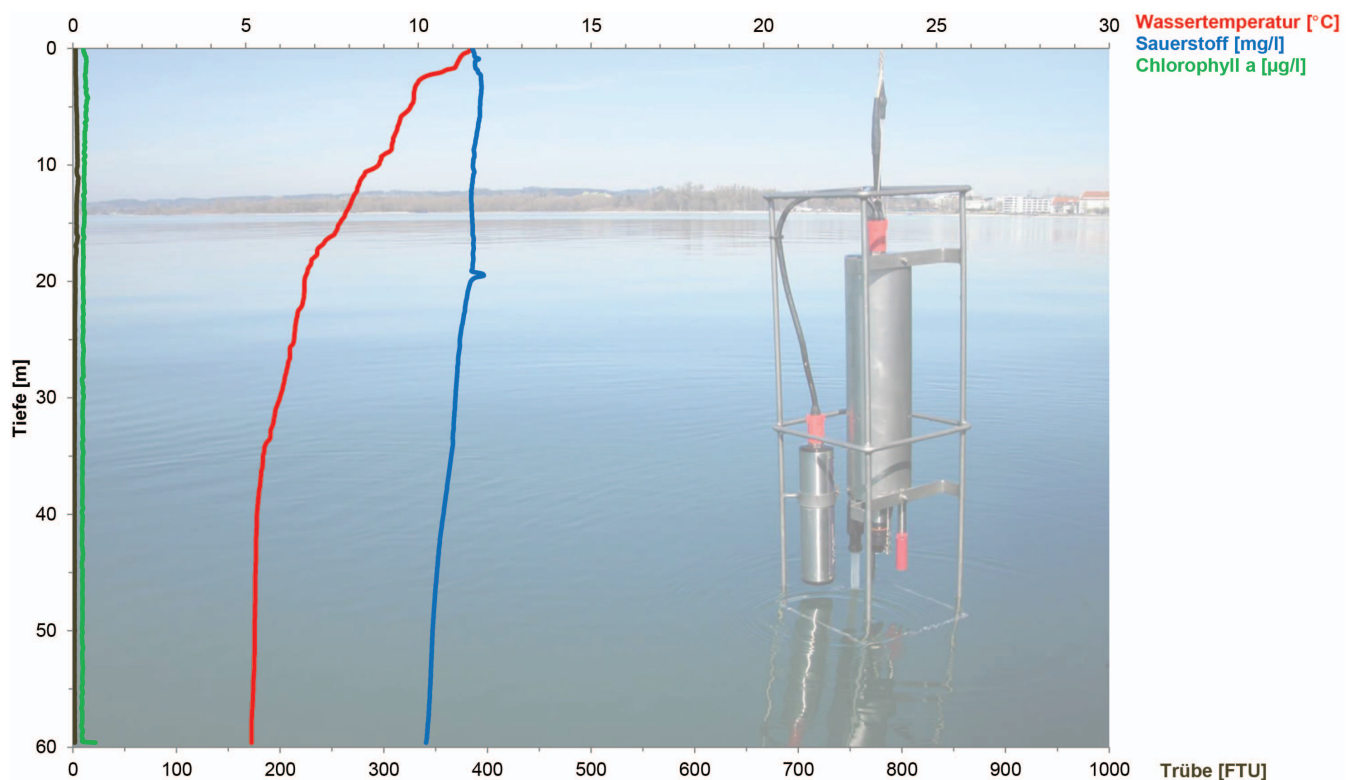
Lage der Messstelle

9°44'07,9"

47°31'15,5"



Profilaufnahme mit Multiparametersonde



Sichttiefe (Secchischeibe) 3.0 m

Chemisch-physikalischer Befund

Tiefe [m]	Wasser- temperatur [°C]	pH	Leitfähigkeit [µS/cm]	Sauerstoff- gehalt [mg/l]	Sauerstoff- sättigung [%]	Alkalinität [mmol/l]	Gesamthärte [°dH]
0	11.6	8.3	332	10.8	105	2.6	8.9
5	9.8	8.3	332	10.8	100	2.6	8.9
10	8.8	8.2	332	10.6	96	2.8	8.7
15	7.7	8.2	332	10.3	91	2.6	9.0
20	6.7	8.1	332	10.5	90	2.5	8.9
30	6.0	8.1	327	10.2	86	2.6	8.7
50	5.3	8.1	332	9.9	82	2.6	8.8
60	5.2	8.1	332	9.6	79	2.6	8.9

Tiefe [m]	Calcium [mg/l]	Magnesium [mg/l]	Natrium [mg/l]	Kalium [mg/l]	Eisen gelöst [µg/l]	Chlorid [mg/l]	Sulfat [mg/l]
0	50	8.2	5.6	1.4	< 1.5	7.0	31
5	50	8.2	5.7	1.4	< 1.5	7.1	30
10	49	7.7	5.2	1.2	< 1.5	6.7	27
15	51	8.4	5.7	1.3	< 1.5	7.0	32
20	50	8.5	5.4	1.3	< 1.5	6.8	34
30	49	8.1	5.5	1.2	< 1.5	7.1	30
50	49	8.3	5.6	1.3	< 1.5	7.3	31
60	50	8.5	5.7	1.3	< 1.5	7.5	32

Tiefe [m]	Ammonium- Stickstoff [mg/l]	Nitrit- Stickstoff [mg/l]	Nitrat- Stickstoff [mg/l]	Ortho- phosphat-P [µg/l]	Gesamt- phosphor filtriert [µg/l]	Gesamt- phosphor [µg/l]	gel. organ. Kohlenstoff [mg/l]
0	0.012	0.006	0.71	< 5	< 5	10	1.7
5	0.020	0.006	0.73	< 5	< 5	12	1.7
10	0.019	0.005	0.73	< 5	5	11	1.6
15	0.016	0.005	0.76	< 5	< 5	10	1.6
20	0.012	0.003	0.78	< 5	< 5	8	1.7
30	0.008	0.003	0.83	< 5	< 5	7	1.6
50	< 0.008	0.003	0.87	< 5	< 5	6	1.5
60	< 0.008	0.003	0.88	< 5	< 5	6	1.6

Bakteriologischer und biologischer Befund

Tiefe [m]	Intestinale Enterokokken [KBE/100ml]	Escherichia coli [KBE/100ml]	Chlorophyll a [µg/l]
0	15	15	0.30
5	30	179	0.37
10	15	46	0.33
15	15	30	0.33
20	15	15	0.30
30	15	30	0.31
50	15	15	0.27
60	15	15	0.28

Bodensee - Bregenzer Bucht

monatliche Kontrolluntersuchung

16.05.2017

Angaben zur Bregenzer Bucht

maximale Tiefe	63 m
Fläche	14 km ²
Gesamtvolumen	11 Mio m ³
Meereshöhe (NN)	395

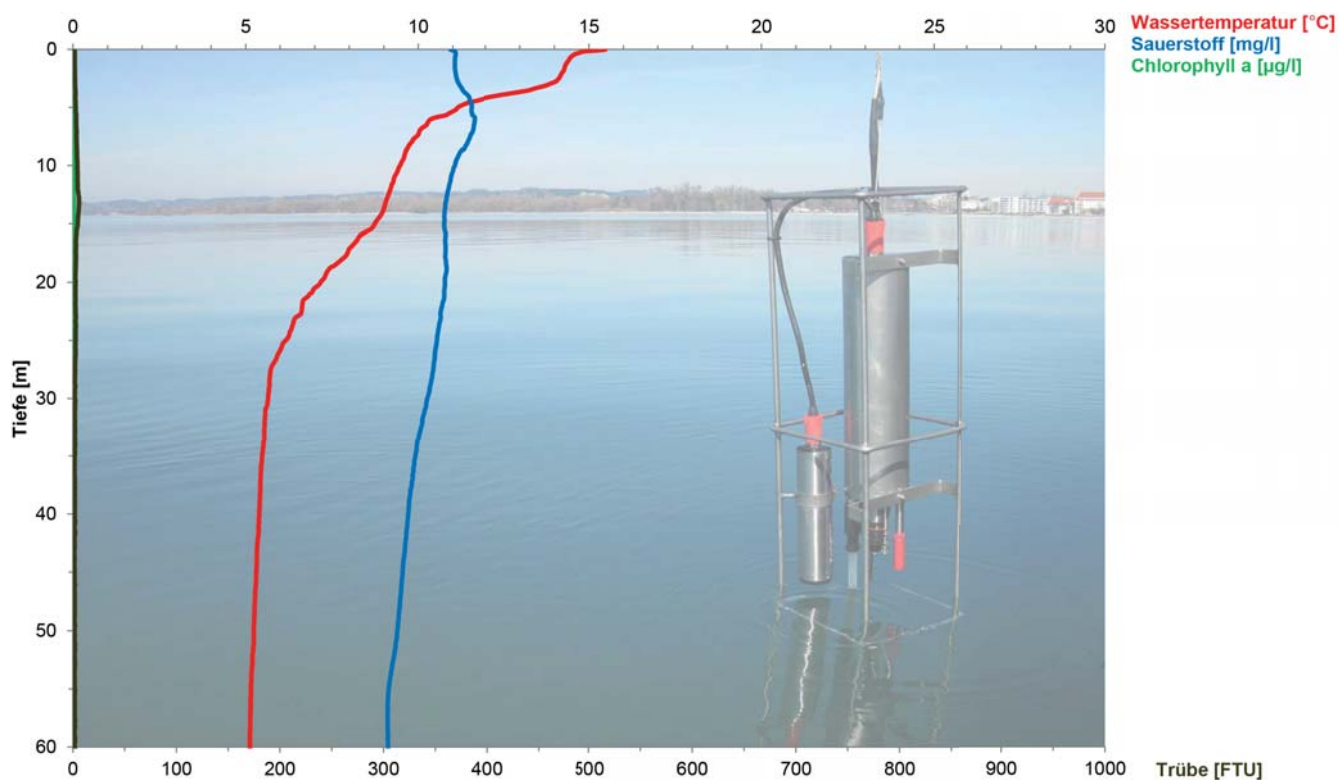
Lage der Messstelle

9°44'07,9"

47°31'15,5"



Profilaufnahme mit Multiparametersonde



Sichttiefe (Secchischeibe) 3.5 m

Chemisch-physikalischer Befund

Tiefe [m]	Wasser- temperatur [°C]	pH	Leitfähigkeit [µS/cm]	Sauerstoff- gehalt [mg/l]	Sauerstoff- sättigung [%]	Alkalinität [mmol/l]	Gesamthärte [°dH]
0	15.5	8.4	332	10.3	109	2.7	9.0
5	11.1	8.4	327	10.3	99	2.7	8.9
10	9.5	8.2	322	9.1	84	2.7	8.7
15	8.8	8.2	312	10.2	92	2.7	8.6
20	7.2	8.1	327	10.0	87	2.7	8.9
30	5.7	8.1	332	9.2	77	2.6	8.8
50	5.2	8.0	332	9.3	77	2.6	8.9
60	5.1	8.0	332	8.3	68	2.6	9.2

Tiefe [m]	Calcium [mg/l]	Magnesium [mg/l]	Natrium [mg/l]	Kalium [mg/l]	Eisen gelöst [µg/l]	Chlorid [mg/l]	Sulfat [mg/l]
0	51	8.1	5.5	1.4	< 5.0	6.8	29
5	50	8.0	5.4	1.4	< 5.0	6.8	29
10	50	7.4	4.9	1.3	9.8	6.1	25
15	50	7.2	4.6	1.3	15	5.6	23
20	50	8.0	5.1	1.3	6.3	6.5	29
30	49	8.2	5.4	1.3	< 5.0	7.5	33
50	50	8.5	5.5	1.4	< 5.0	7.1	31
60	51	8.7	5.6	1.5	< 5.0	7.1	32

Tiefe [m]	Ammonium- Stickstoff [mg/l]	Nitrit- Stickstoff [mg/l]	Nitrat- Stickstoff [mg/l]	Ortho- phosphat-P [µg/l]	Gesamt- phosphor filtriert [µg/l]	Gesamt- phosphor [µg/l]	gel. organ. Kohlenstoff [mg/l]
0	0.008	0.006	0.69	< 5	< 5	10	1.8
5	< 0.008	0.005	0.70	< 5	< 5	13	1.7
10	0.025	0.006	0.69	< 5	< 5	12	1.9
15	0.022	0.006	0.67	< 5	< 5	12	1.8
20	0.011	0.005	0.77	< 5	< 5	8	1.6
30	< 0.008	< 0.001	0.92	< 5	< 5	6	1.7
50	< 0.008	< 0.001	0.87	< 5	< 5	6	1.4
60	0.008	0.003	0.88	< 5	< 5	7	1.4

Bakteriologischer und biologischer Befund

Tiefe [m]	Intestinale Enterokokken [KBE/100ml]	Escherichia coli [KBE/100ml]	Chlorophyll a [µg/l]
0	15	15	0.02
5	15	15	0.02
10	15	15	0.01
15	15	15	0.01
20	15	30	0.02
30	15	15	0.02
50	15	15	0.02
60	15	15	0.01

Bodensee - Bregenzer Bucht

monatliche Kontrolluntersuchung

12.06.2017

Angaben zur Bregenzer Bucht

maximale Tiefe	63 m
Fläche	14 km ²
Gesamtvolumen	11 Mio m ³
Meereshöhe (NN)	395

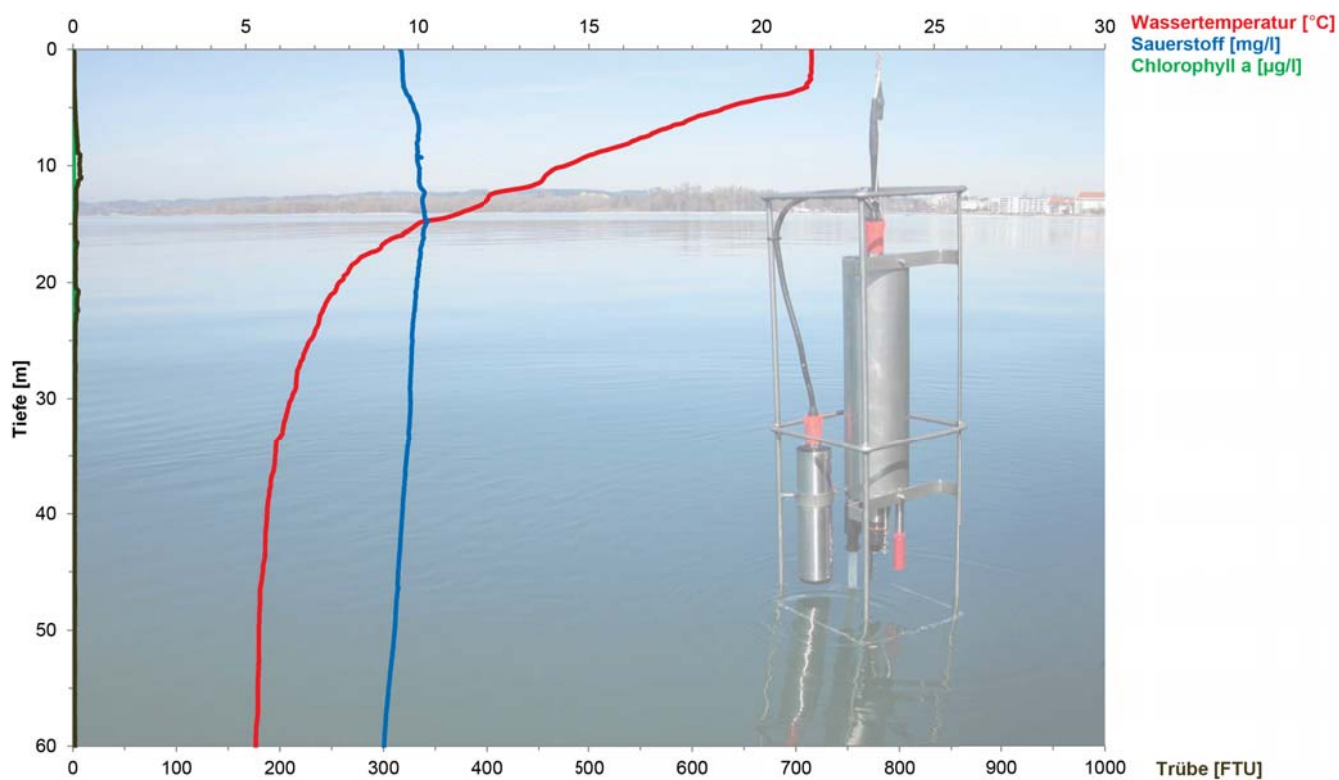
Lage der Messstelle

9°44'07,9"

47°31'15,5"



Profilaufnahme mit Multiparametersonde



Sichttiefe (Secchischeibe) 5.0 m

Chemisch-physikalischer Befund

Tiefe [m]	Wasser- temperatur [°C]	pH	Leitfähigkeit [µS/cm]	Sauerstoff- gehalt [mg/l]	Sauerstoff- sättigung [%]	Alkalinität [mmol/l]	Gesamthärte [°dH]
0	21.5	8.4	312	10.0	119	2.5	8.6
5	18.9	8.4	307	9.4	107	2.5	8.3
10	14.3	8.2	298	9.9	102	2.3	8.1
15	10.0	8.2	307	9.8	91	2.4	8.4
20	7.7	8.0	322	9.9	87	2.5	8.7
30	6.3	8.0	332	9.5	81	2.6	8.9
50	5.4	8.0	337	8.8	73	2.5	9.2
60	5.3	8.0	337	8.4	70	2.6	9.1

Tiefe [m]	Calcium [mg/l]	Magnesium [mg/l]	Natrium [mg/l]	Kalium [mg/l]	Eisen gelöst [µg/l]	Chlorid [mg/l]	Sulfat [mg/l]
0	49	8.0	5.2	1.3	5.8	6.0	26
5	47	7.7	4.9	1.1	5.7	5.9	26
10	45	7.5	4.3	1.0	< 5.0	5.2	27
15	47	7.8	4.7	1.1	< 5.0	5.5	27
20	49	8.1	5.0	1.1	< 5.0	6.2	29
30	50	8.4	5.4	1.1	< 1.5	6.7	30
50	51	8.7	5.6	1.3	< 1.5	6.8	30
60	51	8.6	5.5	1.2	< 1.5	6.9	31

Tiefe [m]	Ammonium- Stickstoff [mg/l]	Nitrit- Stickstoff [mg/l]	Nitrat- Stickstoff [mg/l]	Ortho- phosphat-P [µg/l]	Gesamt- phosphor filtriert [µg/l]	Gesamt- phosphor [µg/l]	gel. organ. Kohlenstoff [mg/l]
0	0.008	0.006	0.60	< 5	< 5	7	2.2
5	< 0.008	0.006	0.61	< 5	< 5	7	1.7
10	0.008	0.004	0.60	< 5	< 5	8	1.4
15	0.008	0.004	0.62	< 5	< 5	7	1.4
20	< 0.008	< 0.001	0.77	< 5	< 5	6	1.6
30	< 0.008	< 0.001	0.82	< 5	< 5	< 5	1.5
50	< 0.008	< 0.001	0.85	< 5	< 5	5	1.4
60	< 0.008	< 0.001	0.84	< 5	5	8	1.4

Bakteriologischer und biologischer Befund

Tiefe [m]	Intestinale Enterokokken [KBE/100ml]	Escherichia coli [KBE/100ml]	Chlorophyll a [µg/l]
0	15	15	0.02
5	15	15	0.02
10	15	46	0.02
15	15	61	0.02
20	15	15	0.02
30	15	15	0.02
50	15	15	0.01
60	15	30	0.02

Bodensee - Bregenzer Bucht

monatliche Kontrolluntersuchung

17.07.2017

Angaben zur Bregenzer Bucht

maximale Tiefe	63 m
Fläche	14 km ²
Gesamtvolumen	11 Mio m ³
Meereshöhe (NN)	395

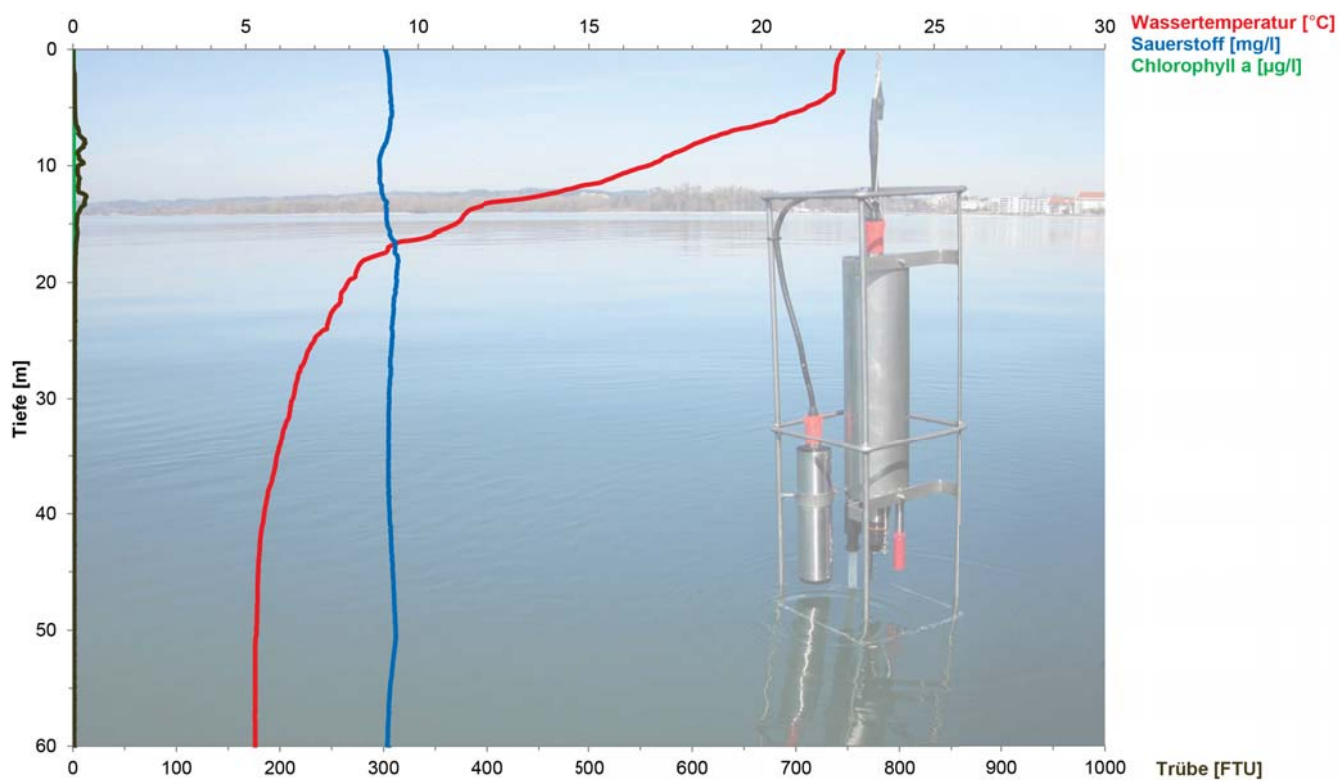
Lage der Messstelle

9°44'07,9"

47°31'15,5"



Profilaufnahme mit Multiparametersonde



Sichttiefe (Secchischeibe) 4.6 m

Chemisch-physikalischer Befund

Tiefe [m]	Wasser- temperatur [°C]	pH	Leitfähigkeit [µS/cm]	Sauerstoff- gehalt [mg/l]	Sauerstoff- sättigung [%]	Alkalinität [mmol/l]	Gesamthärte [°dH]
0	22.4	8.4	294	9.0	109	2.3	7.8
5	21.3	8.3	294	8.9	106	2.4	8.0
10	16.8	8.2	285	8.6	93	2.3	7.7
15	11.1	8.1	308	8.6	82	2.5	8.4
20	8.0	8.1	323	8.6	76	2.5	8.7
30	6.4	8.0	328	8.4	72	2.5	8.9
50	5.3	8.0	328	8.8	73	2.6	9.0
60	5.3	8.1	323	8.7	72	2.5	8.7

Tiefe [m]	Calcium [mg/l]	Magnesium [mg/l]	Natrium [mg/l]	Kalium [mg/l]	Eisen gelöst [µg/l]	Chlorid [mg/l]	Sulfat [mg/l]
0	43	7.6	5.0	1.3	< 5.0	6.1	28
5	45	7.5	4.8	1.3	< 5.0	5.9	27
10	43	7.2	4.1	1.1	5.4	5.0	29
15	47	7.9	4.8	1.2	< 5.0	6.3	32
20	49	8.3	5.1	1.3	< 1.5	6.8	32
30	50	8.5	5.3	1.3	< 1.5	7.0	32
50	50	8.6	5.5	1.4	< 1.5	7.3	34
60	49	8.3	5.3	1.4	< 5.0	6.8	32

Tiefe [m]	Ammonium- Stickstoff [mg/l]	Nitrit- Stickstoff [mg/l]	Nitrat- Stickstoff [mg/l]	Ortho- phosphat-P [µg/l]	Gesamt- phosphor filtriert [µg/l]	Gesamt- phosphor [µg/l]	gel. organ. Kohlenstoff [mg/l]
0	0.008	0.007	0.54	< 5	< 5	6	1.6
5	0.009	0.007	0.55	< 5	< 5	11	1.7
10	0.011	0.007	0.55	< 5	< 5	10	1.4
15	0.008	0.003	0.75	< 5	< 5	7	1.3
20	< 0.008	< 0.001	0.84	< 5	< 5	< 5	1.4
30	< 0.008	< 0.001	0.86	< 5	< 5	< 5	1.4
50	0.008	< 0.001	0.89	< 5	< 5	5	1.4
60	< 0.008	0.003	0.82	< 5	< 5	< 5	1.4

Bakteriologischer und biologischer Befund

Tiefe [m]	Intestinale Enterokokken [KBE/100ml]	Escherichia coli [KBE/100ml]	Chlorophyll a [µg/l]
0	n.b.	n.b.	0.02
5	n.b.	n.b.	0.02
10	n.b.	n.b.	0.02
15	n.b.	n.b.	0.02
20	n.b.	n.b.	0.02
30	n.b.	n.b.	0.02
50	n.b.	n.b.	0.01
60	n.b.	n.b.	0.02

Bodensee - Bregenzer Bucht

monatliche Kontrolluntersuchung

16.08.2017

Angaben zur Bregenzer Bucht

maximale Tiefe	63 m
Fläche	14 km ²
Gesamtvolumen	11 Mio m ³
Meereshöhe (NN)	395

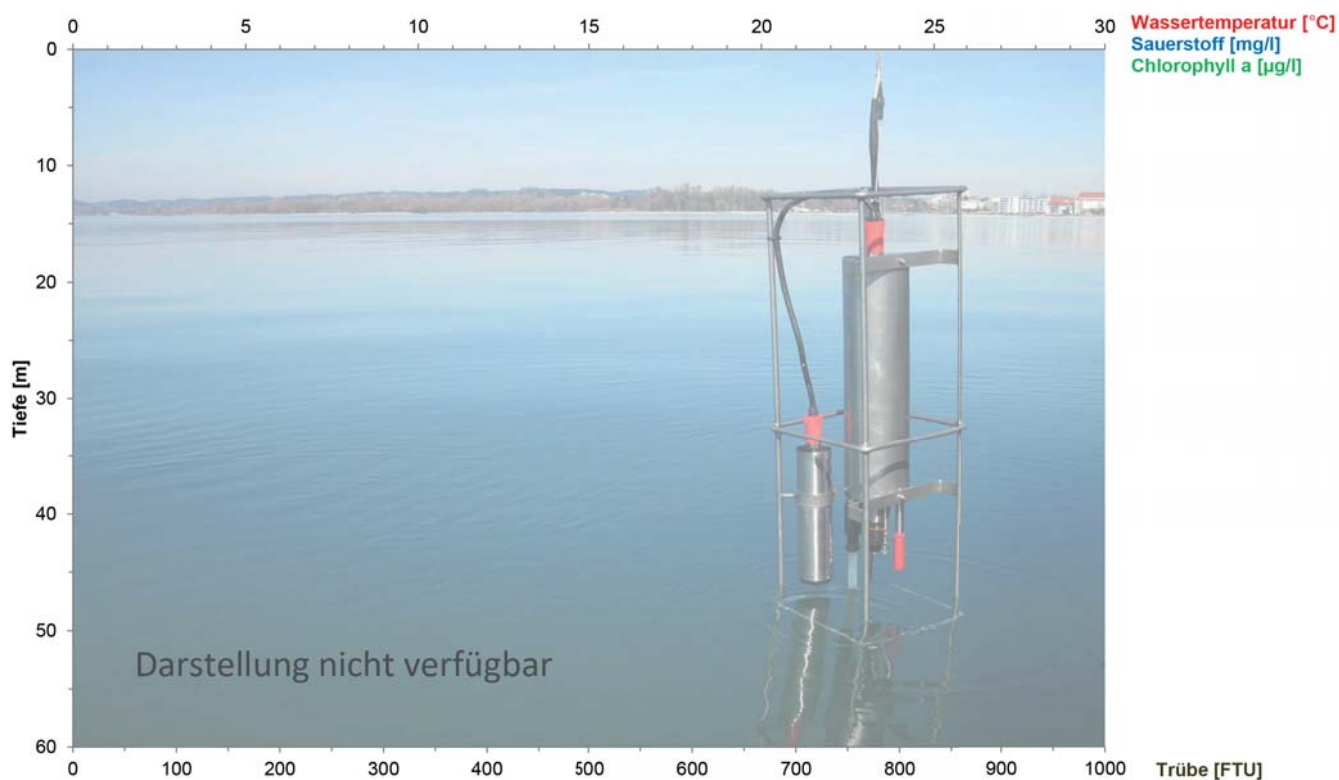
Lage der Messstelle

9°44'07,9"

47°31'15,5"



Profilaufnahme mit Multiparametersonde



Sichttiefe (Secchischeibe) 4.2 m

Chemisch-physikalischer Befund

Tiefe [m]	Wasser- temperatur [°C]	pH	Leitfähigkeit [µS/cm]	Sauerstoff- gehalt [mg/l]	Sauerstoff- sättigung [%]	Alkalinität [mmol/l]	Gesamthärte [°dH]
0	22.2	8.4	293	8.8	106	2.2	7.9
5	21.4	8.3	288	8.5	101	2.2	7.9
10	19.0	8.3	298	8.0	91	2.4	8.3
15	16.8	8.2	298	7.9	86	2.4	8.4
20	9.6	8.1	307	7.5	69	2.4	8.7
30	7.4	8.1	327	8.1	71	2.5	9.2
50	6.0	8.1	332	8.0	68	2.5	9.1
60	5.8	8.1	332	8.8	74	2.5	9.1

Tiefe [m]	Calcium [mg/l]	Magnesium [mg/l]	Natrium [mg/l]	Kalium [mg/l]	Eisen gelöst [µg/l]	Chlorid [mg/l]	Sulfat [mg/l]
0	43	7.9	4.5	1.1	< 5.0	6.0	29
5	43	7.9	4.5	1.2	5.1	5.7	28
10	47	7.8	4.4	1.2	6.7	5.7	26
15	48	7.5	3.9	1.1	11	4.8	25
20	49	8.3	4.7	1.8	< 5.0	6.1	31
30	51	8.8	5.2	1.3	< 1.5	7.0	33
50	51	8.7	5.3	1.3	< 1.5	7.2	33
60	51	8.7	5.3	1.3	< 1.5	7.2	33

Tiefe [m]	Ammonium- Stickstoff [mg/l]	Nitrit- Stickstoff [mg/l]	Nitrat- Stickstoff [mg/l]	Ortho- phosphat-P [µg/l]	Gesamt- phosphor filtriert [µg/l]	Gesamt- phosphor [µg/l]	gel. organ. Kohlenstoff [mg/l]
0	0.008	0.008	0.52	< 5	< 5	9	1.9
5	0.008	0.007	0.52	< 1	< 5	9	1.7
10	0.012	0.008	0.55	< 1	< 5	8	1.8
15	0.011	0.005	0.55	< 1	< 5	11	2.0
20	< 0.008	0.003	0.74	< 1	< 5	7	1.5
30	< 0.008	< 0.001	0.87	< 5	< 5	< 5	1.4
50	< 0.008	0.003	0.89	< 5	< 5	< 5	1.4
60	0.008	0.003	0.89	< 5	< 5	7	1.3

Bakteriologischer und biologischer Befund

Tiefe [m]	Intestinale Enterokokken [KBE/100ml]	Escherichia coli [KBE/100ml]	Chlorophyll a [µg/l]
0	15	15	n.b.
5	15	15	n.b.
10	15	15	n.b.
15	46	161	n.b.
20	30	109	n.b.
30	15	30	n.b.
50	15	15	n.b.
60	15	15	n.b.

Bodensee - Bregenzer Bucht

monatliche Kontrolluntersuchung

14.09.2017

Angaben zur Bregenzer Bucht

maximale Tiefe	63 m
Fläche	14 km ²
Gesamtvolumen	11 Mio m ³
Meereshöhe (NN)	395

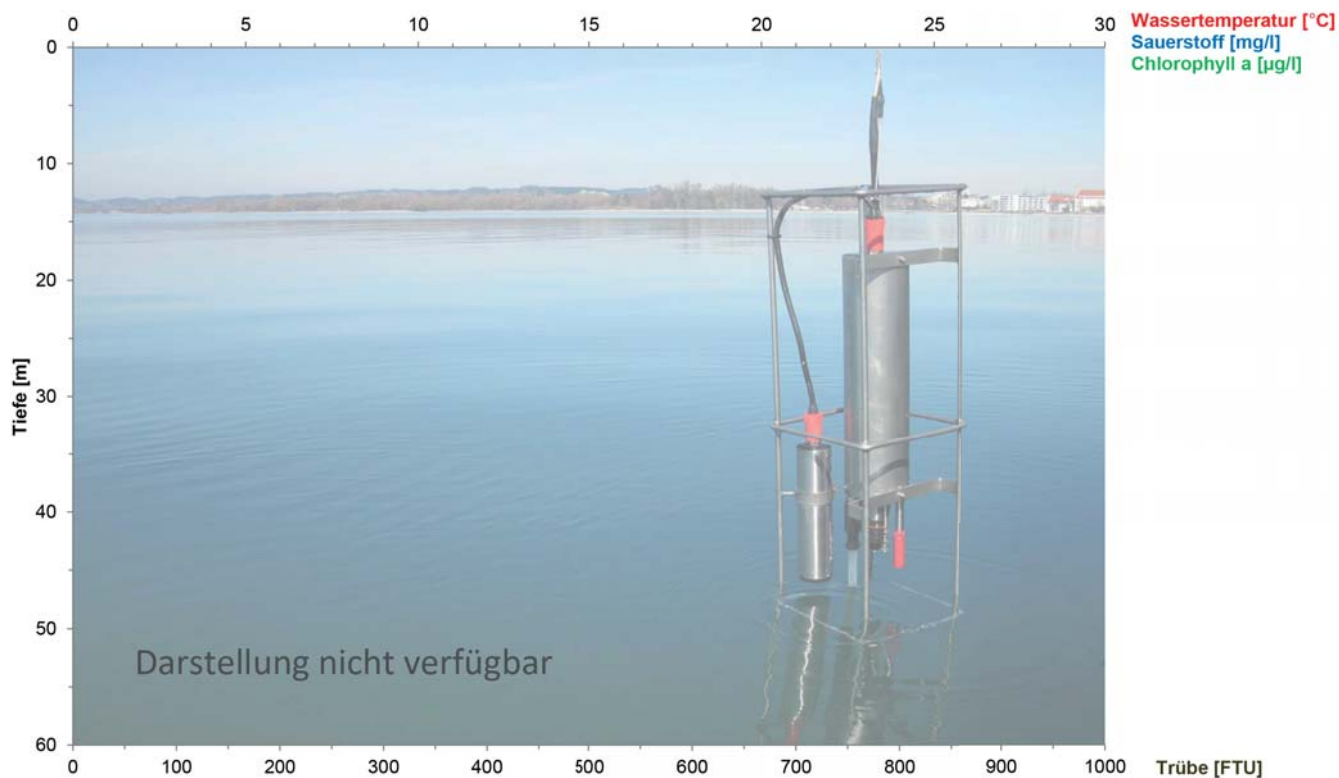
Lage der Messstelle

9°44'07,9"

47°31'15,5"



Profilaufnahme mit Multiparametersonde



Sichttiefe (Secchischeibe) 3.8 m

Chemisch-physikalischer Befund

Tiefe [m]	Wasser- temperatur [°C]	pH	Leitfähigkeit [µS/cm]	Sauerstoff- gehalt [mg/l]	Sauerstoff- sättigung [%]	Alkalinität [mmol/l]	Gesamthärte [°dH]
0	17.1	8.3	288	8.9	97	2.3	8.1
5	17.0	8.3	283	9.5	104	2.3	8.0
10	15.2	8.1	298	8.8	92	2.6	8.5
15	14.0	8.1	298	8.8	90	2.5	8.6
20	9.0	8.0	317	7.9	72	2.6	8.8
30	6.8	7.9	322	8.2	71	2.6	9.3
50	6.0	7.9	327	8.8	74	2.6	9.1
60	5.8	7.9	327	7.9	66	2.6	9.2

Tiefe [m]	Calcium [mg/l]	Magnesium [mg/l]	Natrium [mg/l]	Kalium [mg/l]	Eisen gelöst [µg/l]	Chlorid [mg/l]	Sulfat [mg/l]
0	45	8.1	4.8	1.3	5.8	5.5	28
5	44	8.0	4.8	1.2	7.2	5.5	28
10	48	7.7	4.4	1.2	9.8	4.7	25
15	48	8.0	4.3	1.2	6.4	4.7	27
20	49	8.6	5.1	1.3	< 5.0	6.1	31
30	51	9.1	5.6	1.3	< 1.5	6.7	32
50	50	8.9	5.5	1.3	< 1.5	6.8	32
60	51	9.0	5.6	1.4	< 1.5	6.8	32

Tiefe [m]	Ammonium- Stickstoff [mg/l]	Nitrit- Stickstoff [mg/l]	Nitrat- Stickstoff [mg/l]	Ortho- phosphat-P [µg/l]	Gesamt- phosphor filtriert [µg/l]	Gesamt- phosphor [µg/l]	gel. organ. Kohlenstoff [mg/l]
0	0.023	0.008	0.55	< 5	5	10	2.0
5	0.022	0.008	0.55	< 5	5	11	1.9
10	0.021	0.009	0.60	< 5	6	14	1.9
15	0.009	0.008	0.63	< 5	< 5	9	1.7
20	0.008	0.003	0.81	< 5	< 5	7	1.4
30	< 0.008	0.003	0.88	< 5	< 5	< 5	1.3
50	0.008	0.003	0.89	< 5	< 5	< 5	1.3
60	0.008	0.003	0.89	< 5	< 5	< 5	1.5

Bakteriologischer und biologischer Befund

Tiefe [m]	Intestinale Enterokokken [KBE/100ml]	Escherichia coli [KBE/100ml]	Chlorophyll a [µg/l]
0	15	15	n.b.
5	15	15	n.b.
10	61	253	n.b.
15	15	61	n.b.
20	15	61	n.b.
30	15	77	n.b.
50	15	15	n.b.
60	15	30	n.b.

Bodensee - Bregenzer Bucht

monatliche Kontrolluntersuchung

11.10.2017

Angaben zur Bregenzer Bucht

maximale Tiefe	63 m
Fläche	14 km ²
Gesamtvolumen	11 Mio m ³
Meereshöhe (NN)	395

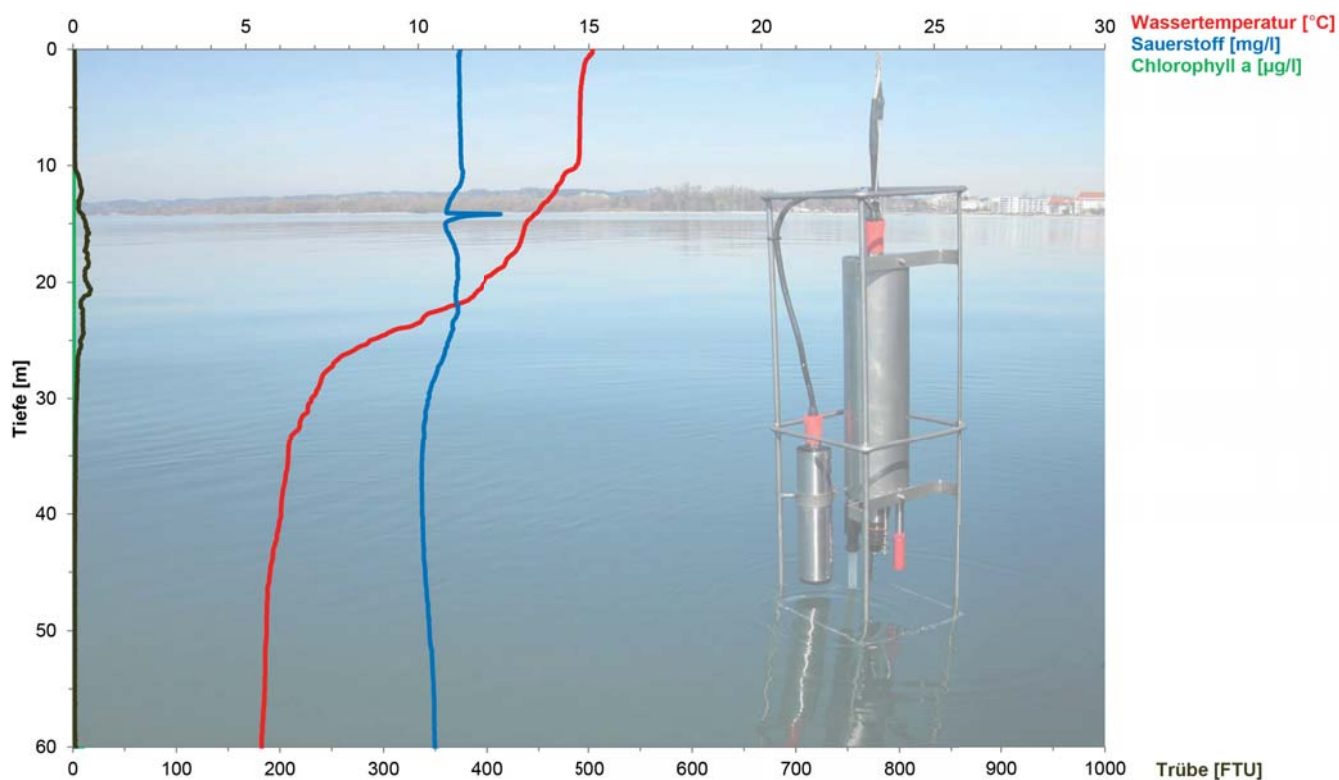
Lage der Messstelle

9°44'07,9"

47°31'15,5"



Profilaufnahme mit Multiparametersonde



Sichttiefe (Secchischeibe) 5.8 m

Chemisch-physikalischer Befund

Tiefe [m]	Wasser- temperatur [°C]	pH	Leitfähigkeit [µS/cm]	Sauerstoff- gehalt [mg/l]	Sauerstoff- sättigung [%]	Alkalinität [mmol/l]	Gesamthärte [°dH]
0	15.1	8.2	301	9.0	94	2.4	8.4
5	14.8	8.3	296	9.1	95	2.4	8.3
10	14.6	8.2	301	8.7	90	2.5	8.4
15	13.2	8.2	306	8.2	82	2.8	8.9
20	11.9	8.2	306	8.7	85	2.7	8.7
30	6.9	8.0	326	8.8	76	2.6	9.0
50	5.6	8.0	331	8.5	71	2.6	9.2
60	5.5	8.0	326	8.6	72	2.6	9.1

Tiefe [m]	Calcium [mg/l]	Magnesium [mg/l]	Natrium [mg/l]	Kalium [mg/l]	Eisen gelöst [µg/l]	Chlorid [mg/l]	Sulfat [mg/l]
0	47	8.2	5.0	1.3	< 5.0	6.0	29
5	46	8.1	4.9	1.3	5.1	5.9	29
10	47	8.0	4.8	1.3	< 5.0	5.8	28
15	51	7.6	4.2	1.3	11	4.9	22
20	50	7.8	4.2	1.3	6.4	5.0	25
30	50	8.7	5.3	1.3	< 1.5	6.8	32
50	51	8.9	5.6	1.4	< 1.5	7.3	33
60	51	8.8	5.5	1.3	< 1.5	7.2	33

Tiefe [m]	Ammonium- Stickstoff [mg/l]	Nitrit- Stickstoff [mg/l]	Nitrat- Stickstoff [mg/l]	Ortho- phosphat-P [µg/l]	Gesamt- phosphor filtriert [µg/l]	Gesamt- phosphor [µg/l]	gel. organ. Kohlenstoff [mg/l]
0	0.019	0.008	0.58	< 5	6	8	1.9
5	0.020	0.008	0.58	< 5	5	10	1.8
10	0.027	0.007	0.59	< 5	6	9	1.9
15	0.017	0.005	0.57	< 5	7	16	2.0
20	0.009	0.003	0.60	< 5	6	12	1.8
30	< 0.008	< 0.001	0.83	< 5	< 5	6	1.5
50	0.008	0.003	0.89	< 5	< 5	7	1.4
60	0.008	0.003	0.88	< 5	< 5	6	1.4

Bakteriologischer und biologischer Befund

Tiefe [m]	Intestinale Enterokokken [KBE/100ml]	Escherichia coli [KBE/100ml]	Chlorophyll a [µg/l]
0	15	15	0.02
5	15	46	0.03
10	15	30	0.02
15	46	179	0.02
20	46	144	0.02
30	15	30	0.02
50	15	30	0.02
60	15	15	0.02

Bodensee - Bregenzer Bucht

monatliche Kontrolluntersuchung

08.11.2017

Angaben zur Bregenzer Bucht

maximale Tiefe	63 m
Fläche	14 km ²
Gesamtvolumen	11 Mio m ³
Meereshöhe (NN)	395

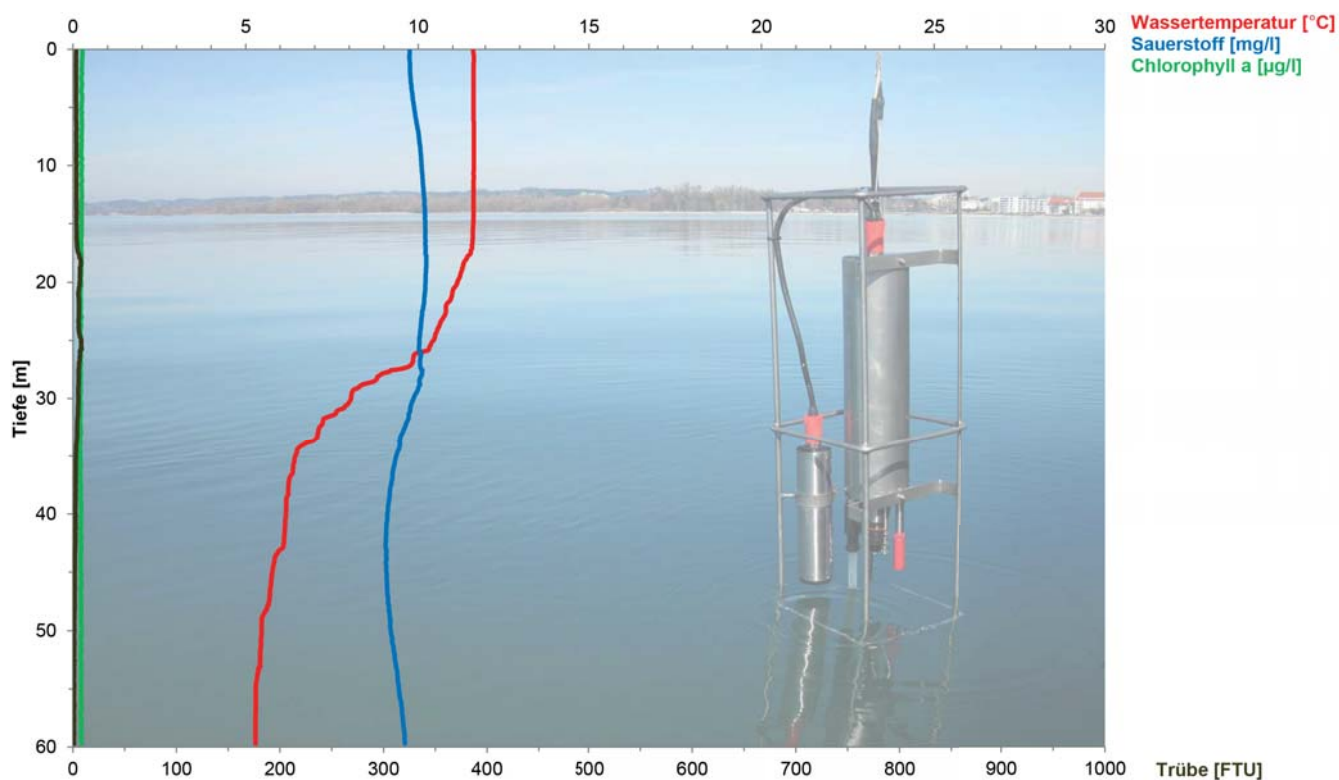
Lage der Messstelle

9°44'07,9"

47°31'15,5"



Profilaufnahme mit Multiparametersonde



Sichttiefe (Secchischeibe) 3.0 m

Chemisch-physikalischer Befund

Tiefe [m]	Wasser- temperatur [°C]	pH	Leitfähigkeit [µS/cm]	Sauerstoff- gehalt [mg/l]	Sauerstoff- sättigung [%]	Alkalinität [mmol/l]	Gesamthärte [°dH]
0	11.6	8.2	306	9.7	94	2.5	8.6
5	11.6	8.2	306	9.6	93	2.5	8.5
10	11.6	8.2	306	9.7	94	2.5	8.6
15	11.6	8.2	305	9.7	94	2.5	8.6
20	11.1	8.2	306	9.8	94	2.5	8.5
30	8.1	8.1	316	8.9	79	2.5	8.9
50	5.5	8.1	325	9.2	77	2.6	9.0
60	5.3	8.1	325	9.5	79	2.6	8.9

Tiefe [m]	Calcium [mg/l]	Magnesium [mg/l]	Natrium [mg/l]	Kalium [mg/l]	Eisen gelöst [µg/l]	Chlorid [mg/l]	Sulfat [mg/l]
0	48	8.3	4.9	1.4	< 5.0	5.9	29
5	47	8.2	4.9	1.3	< 5.0	5.9	29
10	48	8.3	4.9	1.4	< 5.0	6.0	29
15	48	8.4	4.9	1.4	< 5.0	6.2	29
20	47	8.2	4.8	1.3	5.6	5.8	29
30	50	8.6	5.0	1.3	< 5.0	6.1	32
50	50	8.7	5.4	1.4	< 1.5	7.1	33
60	49	8.7	5.4	1.4	< 1.5	7.1	33

Tiefe [m]	Ammonium- Stickstoff [mg/l]	Nitrit- Stickstoff [mg/l]	Nitrat- Stickstoff [mg/l]	Ortho- phosphat-P [µg/l]	Gesamt- phosphor filtriert [µg/l]	Gesamt- phosphor [µg/l]	gel. organ. Kohlenstoff [mg/l]
0	0.011	0.009	0.61	< 5	6	11	1.8
5	0.013	0.009	0.61	< 5	6	11	1.7
10	0.016	0.009	0.62	< 5	6	10	1.9
15	0.018	0.009	0.62	< 5	6	11	1.8
20	0.016	0.009	0.62	< 5	7	12	1.8
30	0.009	0.004	0.74	< 5	6	10	1.5
50	0.008	0.003	0.89	< 5	< 5	6	1.4
60	0.008	< 0.001	0.89	< 5	< 5	6	1.3

Bakteriologischer und biologischer Befund

Tiefe [m]	Intestinale Enterokokken [KBE/100ml]	Escherichia coli [KBE/100ml]	Chlorophyll a [µg/l]
0	61	438	0.27
5	109	350	0.24
10	61	350	0.26
15	61	398	0.25
20	61	580	0.24
30	15	179	0.21
50	15	15	0.24
60	15	30	0.26

Bodensee - Bregenzer Bucht

monatliche Kontrolluntersuchung

06.12.2017

Angaben zur Bregenzer Bucht

maximale Tiefe	63 m
Fläche	14 km ²
Gesamtvolumen	11 Mio m ³
Meereshöhe (NN)	395

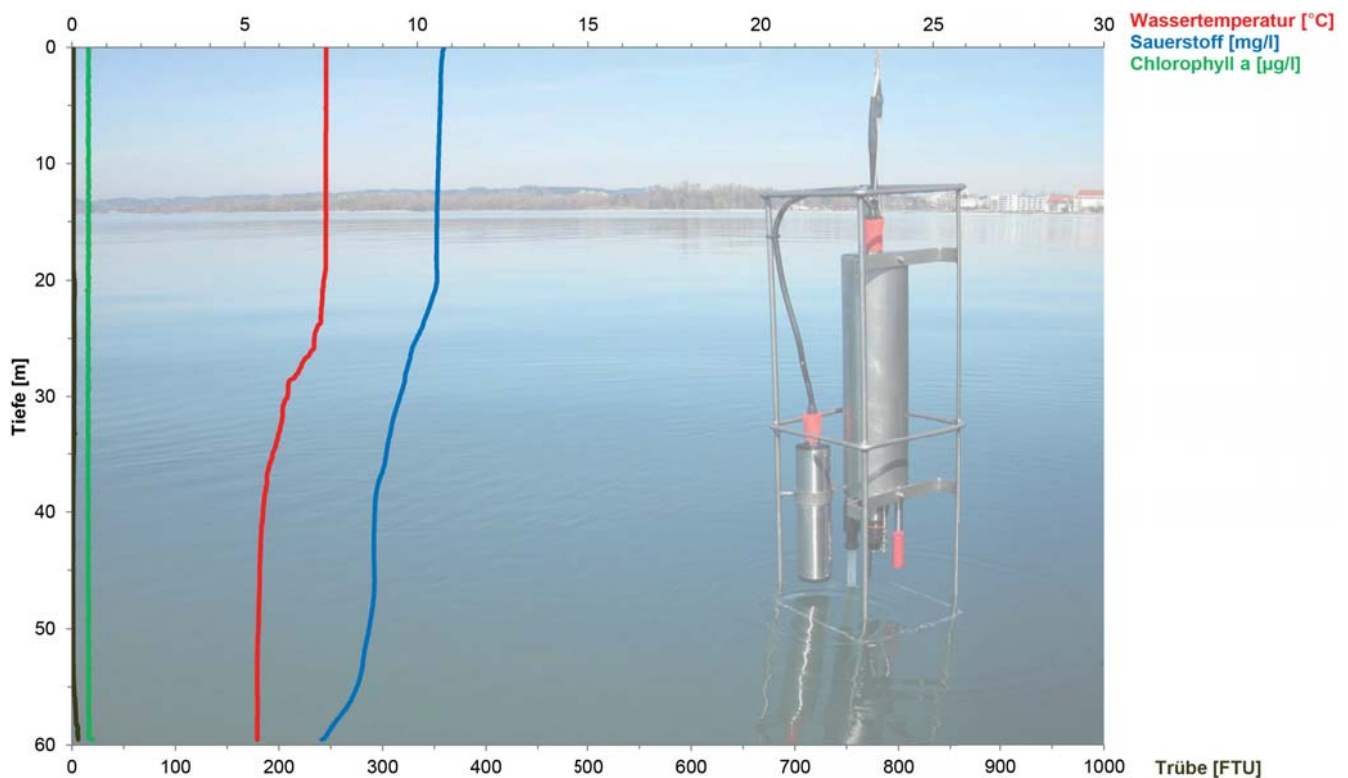
Lage der Messstelle

9°44'07,9"

47°31'15,5"



Profilaufnahme mit Multiparametersonde



Sichttiefe (Secchischeibe) 5.7 m

Chemisch-physikalischer Befund

Tiefe [m]	Wasser- temperatur [°C]	pH	Leitfähigkeit [µS/cm]	Sauerstoff- gehalt [mg/l]	Sauerstoff- sättigung [%]	Alkalinität [mmol/l]	Gesamthärte [°dH]
0	7.4	8.1	330	10.5	92	2.5	9.1
5	7.4	8.2	330	10.3	90	2.5	9.2
10	7.4	8.2	330	10.5	92	2.5	9.2
15	7.4	8.2	330	10.4	91	2.5	8.9
20	7.3	8.2	330	10.2	89	2.5	9.0
30	6.2	8.1	340	8.5	72	2.6	9.3
50	5.4	8.0	340	8.3	69	2.6	9.0
60	5.4	8.0	345	7.4	61	2.6	9.2

Tiefe [m]	Calcium [mg/l]	Magnesium [mg/l]	Natrium [mg/l]	Kalium [mg/l]	Eisen gelöst [µg/l]	Chlorid [mg/l]	Sulfat [mg/l]
0	50	8.8	5.3	1.4	< 1.5	6.2	30
5	51	8.9	5.4	1.4	< 1.5	6.2	30
10	51	8.9	5.4	1.4	< 1.5	6.4	31
15	50	8.7	5.2	1.3	< 1.5	6.2	31
20	50	8.7	5.3	1.3	< 5.0	6.3	30
30	52	9.0	5.5	1.4	< 1.5	6.7	32
50	50	8.7	5.5	1.3	< 1.5	7.0	32
60	51	8.8	5.5	1.4	< 1.5	7.0	32

Tiefe [m]	Ammonium- Stickstoff [mg/l]	Nitrit- Stickstoff [mg/l]	Nitrat- Stickstoff [mg/l]	Ortho- phosphat-P [µg/l]	Gesamt- phosphor filtriert [µg/l]	Gesamt- phosphor [µg/l]	gel. organ. Kohlenstoff [mg/l]
0	< 0.008	0.003	0.72	< 5	8	8	1.9
5	0.008	0.003	0.73	< 5	7	8	1.6
10	< 0.008	0.003	0.74	< 5	7	8	1.5
15	0.008	0.003	0.73	< 5	7	9	1.6
20	0.008	0.003	0.73	< 5	7	8	1.4
30	< 0.008	0.003	0.84	< 5	7	7	1.5
50	0.008	0.003	0.88	< 5	7	7	1.3
60	0.008	0.009	0.84	7	9	12	1.5

Bakteriologischer und biologischer Befund

Tiefe [m]	Intestinale Enterokokken [KBE/100ml]	Escherichia coli [KBE/100ml]	Chlorophyll a [µg/l]
0	15	15	0.47
5	15	15	0.47
10	15	15	0.47
15	15	15	0.46
20	15	15	0.48
30	15	15	0.46
50	15	15	0.47
60	15	15	0.50