

# Rohrnetzhygiene

## Verbindungsleitungen und Anschlussleitungen

## Definition Hygiene

Gesamtheit der öffentlichen und privaten Maßnahmen in den verschiedensten Bereichen zur Erhaltung und Verbesserung der Gesundheit und des Wohlbefindens, sowie zur Vermeidung und Bekämpfung von Infektionskrankheiten und Epidemien; das Sauberhalten von etwas.

RICHTLINIE

**W 55**

---

## **Behälter- und Rohrnetzhygiene**

Hinweise für Planung, Bau und Betrieb

Oktober 2023

---

# REGEL DER ÖVGW

---

- Rohrnetzhygiene
  - Produktion
  - Vertrieb
  - Lagerung
  - Baustelle/Transport
  - Lagerung
  - Inbetriebnahme
  - bei Betrieb

## Produktion / Vertrieb

- Kein direkter Einfluss WVU
- Mangelhafte Lieferungen - ablehnen/annehmen!?
- Haltbarkeitsdatum

## Rohrnetzhygiene

Lagerung

Baustelle/Transport

Lagerung

→ Sauberkeit

→ Haltbarkeitsdatum

→ Reinigung/Desinfektion



**Rohre sind die Verpackung des Lebensmittel Trinkwasser!**

## Inbetriebnahme

- Spülen vs. Desinfizieren
- pH-Wert bei zementmörtel ausgekleideten Rohren
- Kontrolluntersuchung
  - Probenahmemöglichkeit

# Probenahmemöglichkeit





bei Betrieb

- Hydrantentnahme – W 78
- Straßenreinigung, Feuerwehr

# Hydrantentnahme



## bei Betrieb

### → Hydrantentnahme – W 78

- Straßenreinigung, Feuerwehr

### → Routinemäßige Spülung

- Trübung, Eisen und Mangan
- Nicht oder gering durchflossen

### → Anlassfälle

- Temperatur, Trübung/Färbung, Geschmack, Mikroorganismen, Fliesrichtungsänderung

bei Betrieb

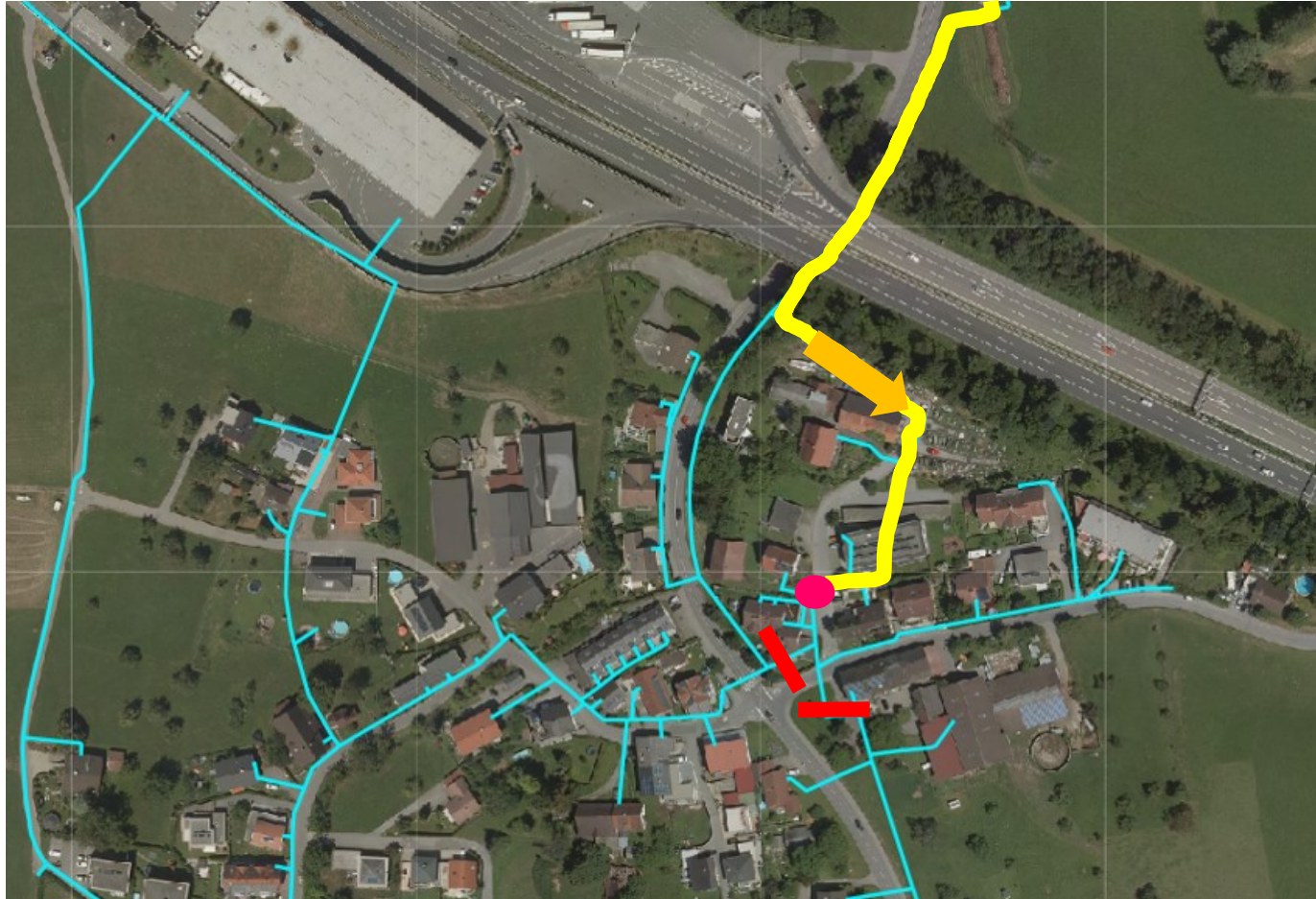
- schonender Wasseraustausch  $< 1$  m/s
  - 0,5 m/s bewährt
- Spülen 2 – 3 m/s Dauer: 2,5 – 4,5 min

# „Unkontrolliertes“ Spülen

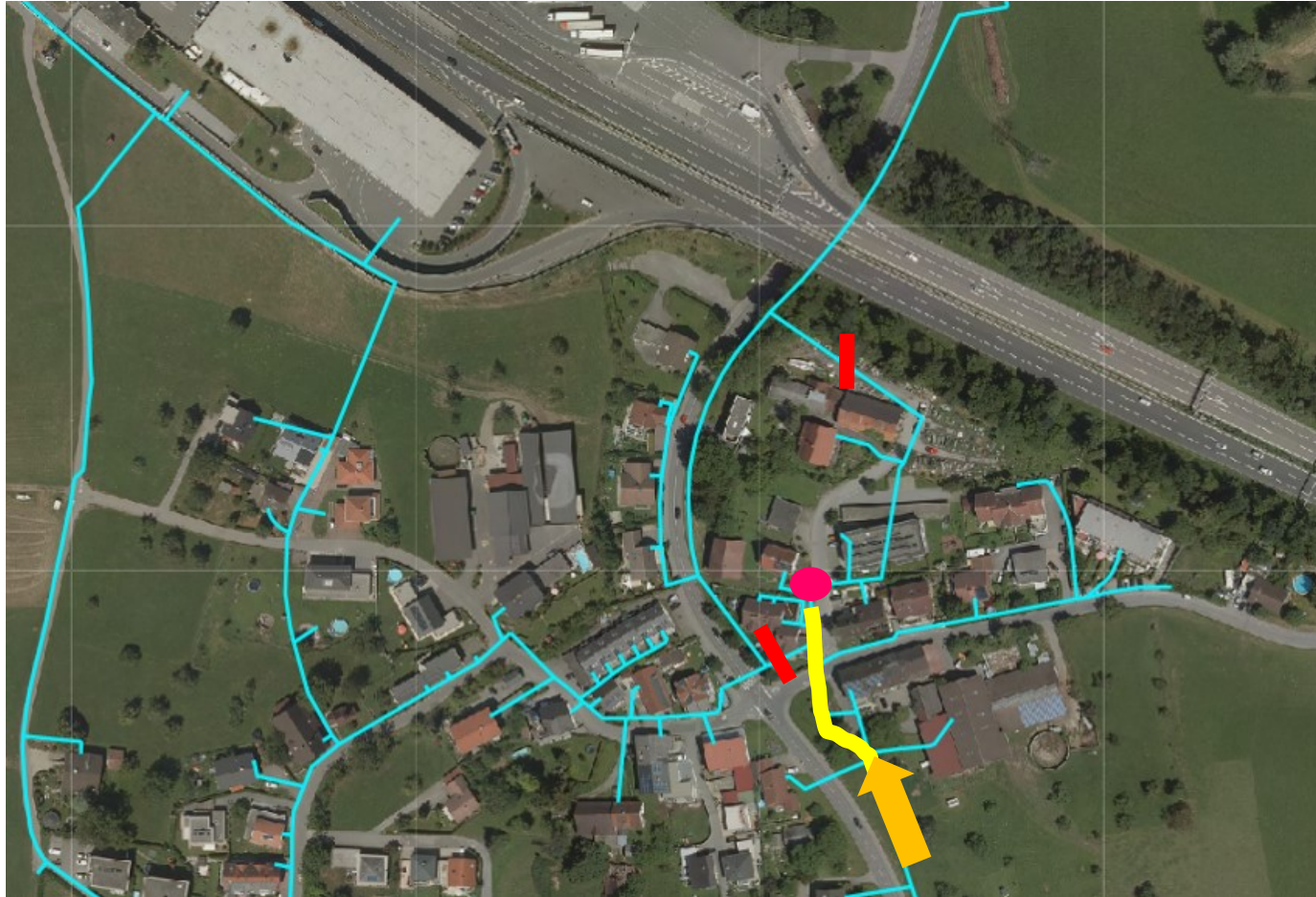




# Spülen mit klarer Wasserfront



# Spülen mit klarer Wasserfront



## bei Betrieb

- schonender Wasseraustausch  $< 1$  m/s
  - 0,5 m/s bewährt
- Spülen 2 – 3 m/s Dauer: 2,5 – 4,5 min
- Dauerleistung
- Desinfektion
- Molchung



## Bauliche Aspekte

- Verbindungen zu Brauchwassernetz  
(Regenwassernutzung)
- Totleitungen

## Bauliche Aspekte



Totleitungen

## Bauliche Aspekte

- Verbindungen zu Brauchwassernetz  
(Regenwassernutzung)
- Totleitungen
- Auslass von Entlüftungen

## Bauliche Aspekte



Entlüftung in Wasserkammer - kritisch



## Bauliche Aspekte

- Verbindungen zu Brauchwassernetz  
(Regenwassernutzung)
- Totleitungen
- Auslass von Entlüftungen
- **Notverbindungen**
  - 1-mal pro Woche doppeltes Leitungsvolumen
- **Diffusionsdichtes Material**

## Definition Hygiene

Gesamtheit der öffentlichen und privaten Maßnahmen in den verschiedensten Bereichen zur Erhaltung und Verbesserung der Gesundheit und des Wohlbefindens, sowie zur Vermeidung und Bekämpfung von Infektionskrankheiten und Epidemien; **das Sauberhalten von etwas.**

# Danke für Ihre Aufmerksamkeit

**Ing. Markus Schupp**

Leiter Abteilung Trinkwasser

Institut für Umwelt und Lebensmittelsicherheit

Montfortstraße 4

6901 Bregenz

T +43 5574 511 42511

[markus.schupp@vorarlberg.at](mailto:markus.schupp@vorarlberg.at)