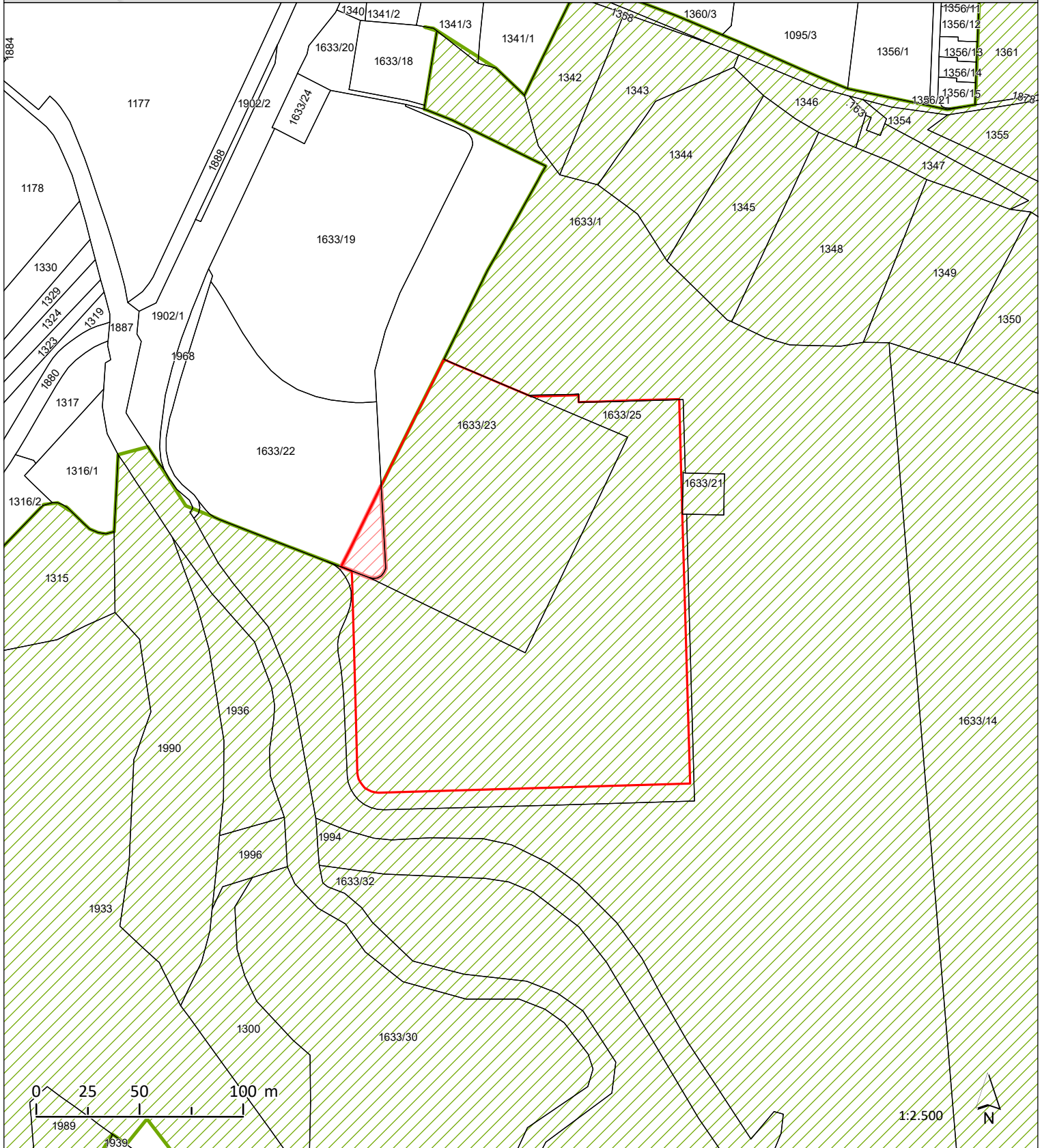


Verordnung über die Festlegung von überörtlichen Freiflächen in der Talsohle des Walgaues
Herausnahme von Flächen in Bludesch

Anlage

Katastralgemeinde: **Bludesch**
 Plannummer: VIIa-24.018.11-12//--22
 Erstellungsdatum: 04.08.2023
 Datenquelle: Land Vorarlberg | BEV



- Herausnahme (2,9 ha)
- Grünzone
- Grünzone-Ausnahme (Bestand)
- Grundstücke
- Gemeindegrenze