

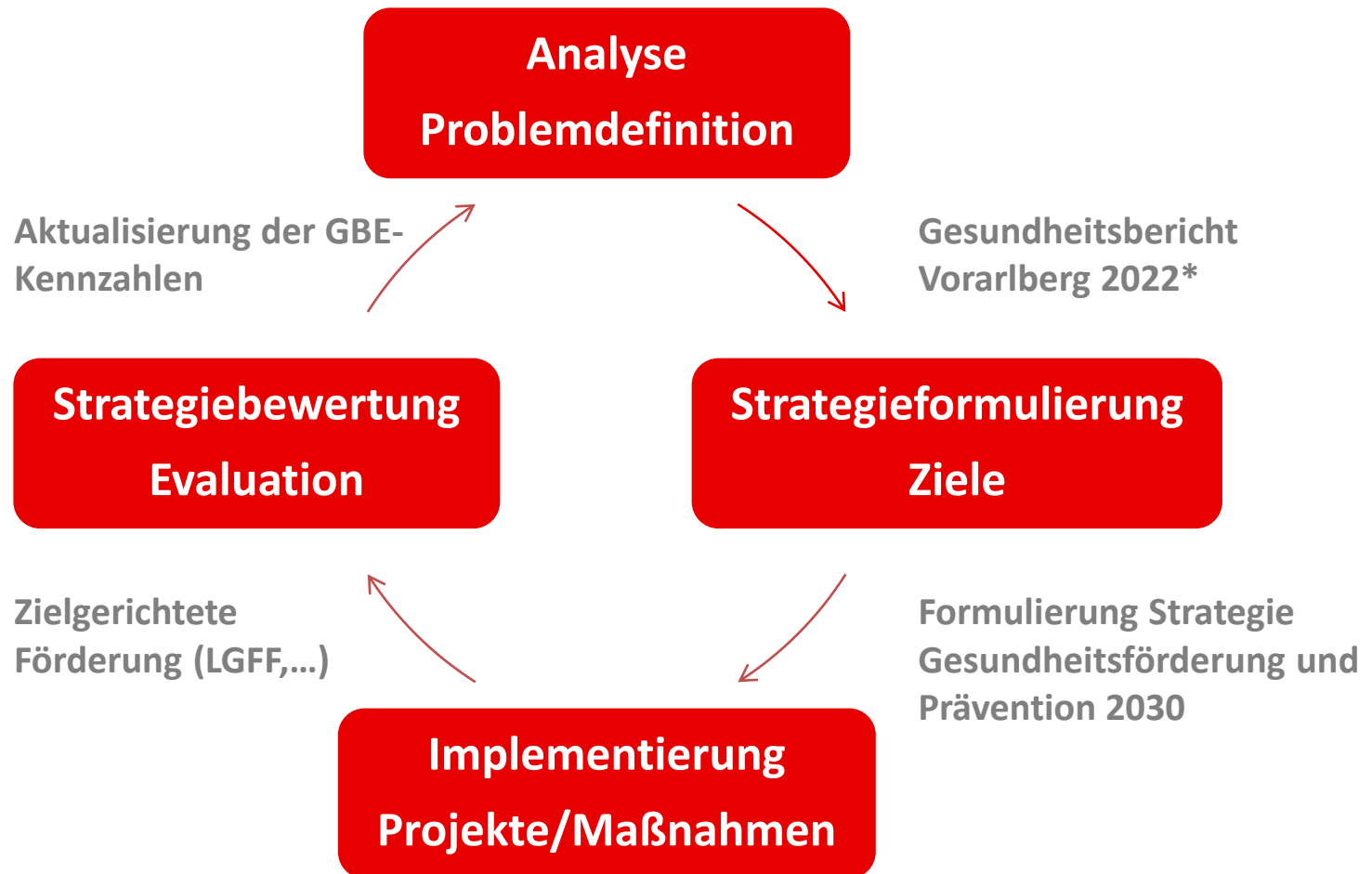
Gesundheitsförderung und Prävention in Vorarlberg

Vorarlberger Gesundheitskonferenz

7.11.2023

Montforthaus Feldkirch

Dr. Wolfgang Grabher, Mag. Mag. (FH) Joachim Hagleitner
Abteilung Sanitätsangelegenheiten
Amt der Vorarlberger Landesregierung



Problemanalyse Gesundheitsdeterminanten

Kennzahlen aus Statistiken, Registern und Leistungsdokumentationen (jährlich):

1. Bevölkerung nach Altersgruppen in Vorarlberg und Österreich
2. Lebenserwartung bei der Geburt nach Geschlecht im Vergleich mit der Bundesländer-Bandbreite
3. Akuter Myokard und ischämischer Schlaganfall nach Geschlecht und im österreichischen Durchschnitt
4. Krebsinzidenz in Vorarlberg nach Geschlecht im Vergleich mit der Bundesländer-Bandbreite inkl. Lokalisation
5. Stationäre Aufenthalte, aufgrund von Verletzungen und Vergiftungen in Vorarlberg und im österreichischen Durchschnitt nach Geschlecht
6. Frakturen des Oberschenkelhalsknochens bei ab 60-Jährigen nach Geschlecht in Vorarlberg und Österreich sowie im Vergleich mit der Bundesländer-Bandbreite
7. Sterblichkeitsdaten in Vorarlberg nach Geschlecht im Vergleich mit der Bundesländer-Bandbreite
8. Suizidrate Vorarlberg nach Geschlecht im Vergleich mit der Bundesländer-Bandbreite
9. Stationäre Patientinnen und Patienten mit ausgewählten drogenassoziierten Diagnosen* in Vorarlberg im Vergleich mit der Bundesländer-Bandbreite
10. Vom Gesundheitssystem potenziell vermeidbare Sterblichkeit nach Geschlecht in Vorarlberg

Problemanalyse Gesundheitsdeterminanten

EU-SILC – standardisierte jährliche Erhebung (Statistics on Income and Living Conditions in der EU + Norwegen, Türkei, Schweiz):

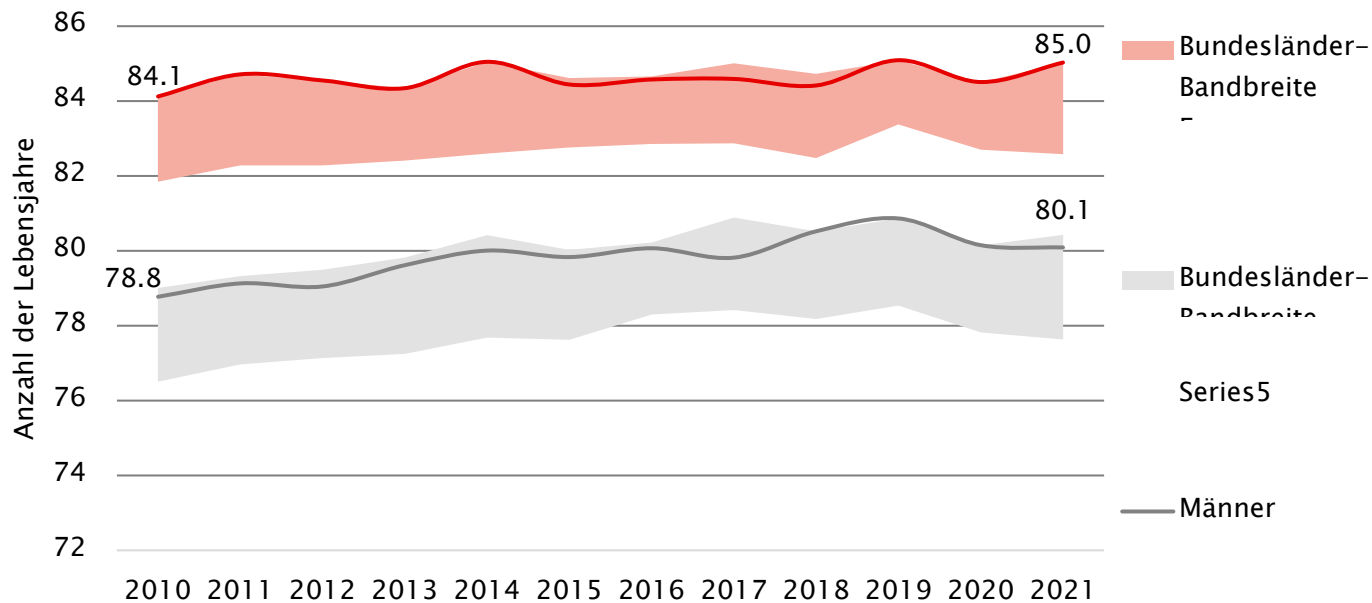
Lebensbedingungen von 6.000 Privathaushalten (14.000 Personen) in Österreich (Beschäftigungs- und Einkommenssituation, Wohnsituation, Bildung, Gesundheit, Zufriedenheit)

Ergebnisse ATHIS-Gesundheitsbefragung - Austrian Health Interview Survey (alle fünf Jahre):

15.000 über 15-jährige in Österreich (Gesundheitszustand, Gesundheitsverhalten, Inanspruchnahme von Gesundheitsleistungen)

Positive Ergebnisse:

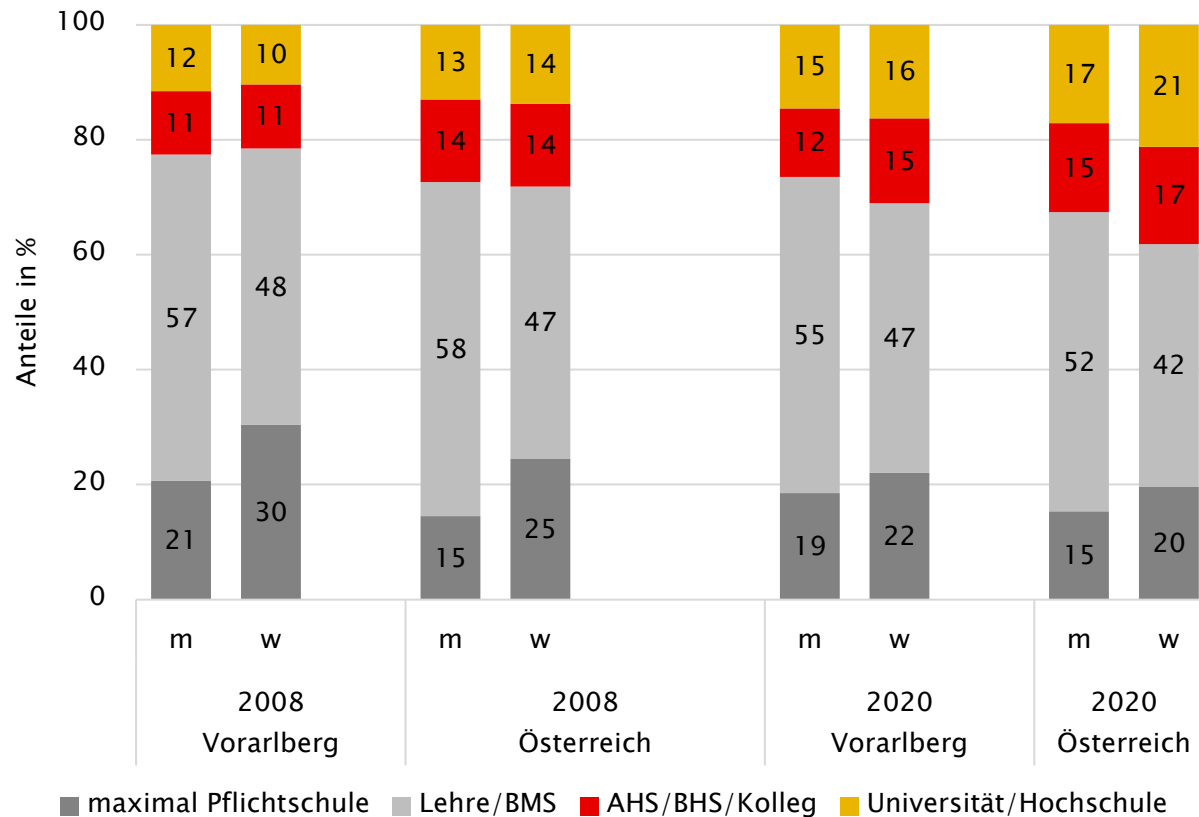
- Lebenserwartung ↑ (über österreichischem Durchschnitt)



- Krebsinzidenz ↓ (Ausnahme Lungenkrebs w)
- Subjektiv empfundene Zufriedenheit hoch
- Oberschenkelhalsfrakturen ↓

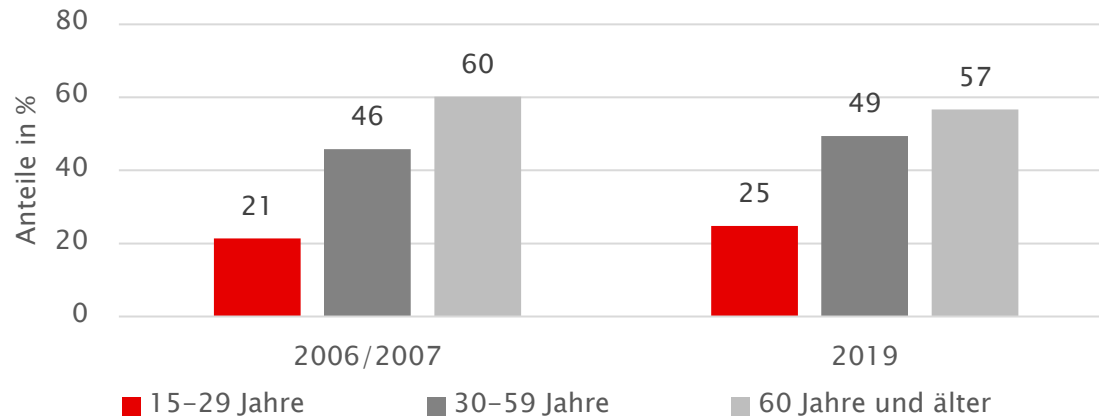
Gesellschaftliche/verhältnisbezogene Faktoren

- Armut und Armutsgefährdung ↑
- Geringes Bildungsniveau



Verhaltensbezogene Faktoren:

- Bewegungsmangel: nur 11% der 11-15 Jährigen bewegt sich 1 h/Tag
- Übergewicht ↑



- Verletzungen und Vergiftungen bei jungen Menschen häufige Todesursache
- Zunahme chronischer Erkrankungen (64% aller Vorarlberger)
- Vorsorgeuntersuchungen ↓ (15,4% w, 13,2% m)

- **Drei Nr. 1-LM-Händler geben in Österreich 492 Mio € für Werbung aus (2022)**
- **energydrink: 2 Mrd. € für Werbung weltweit, 1 Mrd. € Gewinn (2022)**
- **Ö. Tabakindustrie 2021: 3,56 Mrd. Umsatz (+4,8%), bei Tabak zum Erhitzen +260%**
- **Boom tabakfreier Nikotinbeutel bei Minderjährigen und Erwachsenen**
- **Falschinformation im www, social media**
- **Neue Herausforderungen durch unsichere wirtschaftliche Situation, Klimawandel, Kriege und**



Strategieformulierung

Handlungsleitende Prinzipien

- **Gesundheit in allen Politikfeldern** und -strategien verankern (health in all policies)
- **Langfristig und wissenschaftsbasiert** planen
- **GF-Netzwerke etablieren**, Zusammenarbeit optimieren
- In den **Lebenswelten (Settings)** der Menschen ansetzen
- Projekte mit **Breitenwirkung** bevorzugen
- **Nachhaltigkeit anstreben**
- **Digitale Medien und Informationskanäle** zielgruppenspezifisch nutzen
- **Gesundheitskompetenz** steigern
- **Mittel** effizient einsetzen und Aufwand laufend optimieren
- **Make the healthy choice the easy choice!**

health in all policies Neue Mobilitätskonzepte



Mehr Bewegung – mehr Gesundheit:
Verbesserungen im ÖPNV und Ausbau Radwegenetz
sind auch gesundheitsförderliche Maßnahmen

health in all policies

Waldpädagogik als kleines Beispiel

- [Waldpädagogik](#) initiiert vom BM für Land- und Forstwirtschaft
- ursprüngliches Ziel: Imageverbesserung der Forstwirtschaft (weg vom Bild der „Baummörder“)
- Heute fixer Bestandteil an vielen Schulen (Aktivitäten im Wald)

Abteilungsübergreifende Kooperationen

- Fixer Bestandteil der BGF im Landhaus
- Transfer in Unternehmen durch Veranstaltungen
- Abt.-übergreifender Abruf von Fördermitteln ([ELER](#))
- 2021 erste [Ausbildung für Waldpädagogik](#)
- Kooperationen mit Sozialeinrichtungen ([Beispiel](#))
- Kooperation [Fachtag für psychische Gesundheit](#) des Landes



Strategieformulierung Setting Bildungseinrichtungen

- **Gesunde Schule** und KIGA für Kinder und Pädagog:innen schaffen
- Bewegungsangebote und Spielmöglichkeiten
- Komplette Jahrgänge erreichbar



Strategieformulierung - Setting Gemeinden und Vereine

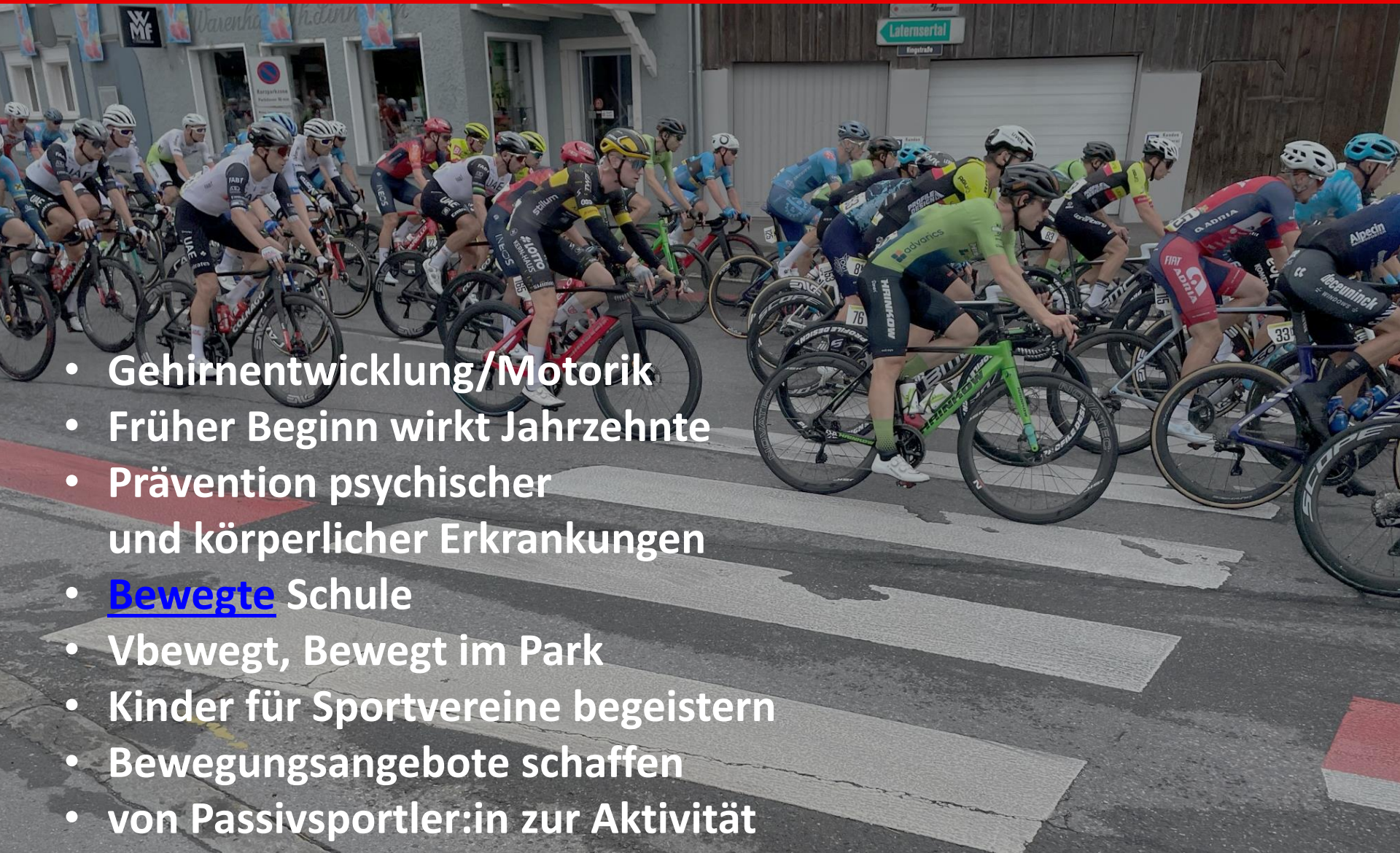


- Wohnortnahe Intervention
- GF-Anreize im Quartier (Spielplätze,...)

- Einwirken durch Aktivitäten in Vereinen (z.B. Umgang mit Alkohol)
- Vorbildwirkung

Strategieformulierung

Schwerpunkt Bewegung



- Gehirnentwicklung/Motorik
- Früher Beginn wirkt Jahrzehnte
- Prävention psychischer und körperlicher Erkrankungen
- Bewegte Schule
- Vbewegt, Bewegt im Park
- Kinder für Sportvereine begeistern
- Bewegungsangebote schaffen
- von Passivsportler:in zur Aktivität

Strategieformulierung

Beispiel Bewegung

- 25% - 33% der Kinder lernen nicht schwimmen
- Schränkt Freizeitmöglichkeiten ein
- erhöht Wahrscheinlichkeit von Badeunfällen
- Wasser Sicherheits Check ([WSC](#)) ausbauen, Schwimmkurse ↑



Randspringen verboten

Implementierung - Beispiele

Ziele – Maßnahmen – Messung

Operatives Ziel	Maßnahme(n)	Messmethoden und -größen
Impfskepsis reduzieren	Aufklärung auf mehreren Ebenen	Impfquoten, Experten-Interviews
Zahngesundheit steigern	Aufklärung, Verhaltenstraining für komplette Jahrgänge	Zahnstaturerhebung, Erfahrungsberichte Schulen
Gesundheitskompetenz steigern	Digitale Informationsangebote Gesundheits- und Sozialwesen	Nutzungsverhalten Fokusgruppen, Interviews
Mobilität bis ins hohe Alter erhalten	OTAGO – Sturzprävention Gesunde Nachbarschaft, Transport	Entwicklung Oberschenkelhalsbrüche
Bevölkerung in Bewegung versetzen	Vbewegt (App,...), Bewegt im Park Vereinsangebote, Mobilitätskonzept	ATHIS Gesundheitsbefragung Bewegungsdaten Verkehr,...
Gesunde Ernährung fördern	Information über Lebensmittel Gemeinschaftsverpflegung ändern	Anteil hochadipöser Kinder, ATHIS, Anzahl Projekte
Projekt Gesunde Schule umsetzen	Konzeptentwicklung 2024 schrittweise Ausrollung	Anzahl Projektschulen Evaluation
Umgang mit psychischen	Schulprojekt „verrückt - na und“	Nutzungsverhalten Internet laufende Evaluierung

Herausforderung

- Ursache - Wirkung?
Kausalität - “Störvariablen“
- Aufwand/Umsetzbarkeit
- Kosten – Nutzen

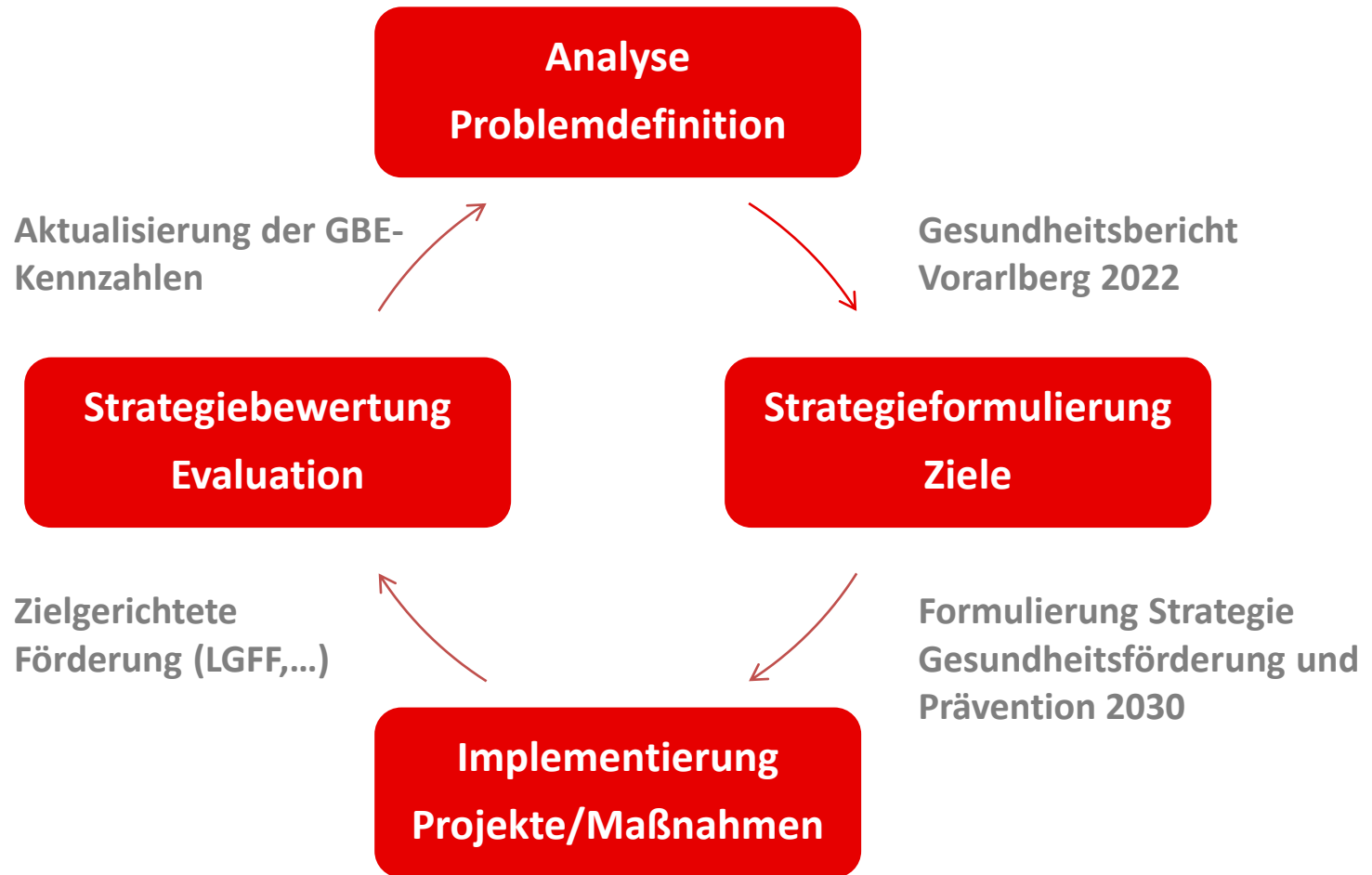
Lösungsansätze

- Bereits **evaluierte Projekte** umsetzen
- Größere Projekte, längere Laufzeiten
- Kennzahlen (**GBE**)/**Routinedaten** nutzen
- Standards vorgeben z.B.

<https://www.seval.ch/>; www.degeval.org



Public Health Action Cycle Ausblick 2024 (LGFF-Periode)



Kontakt

wolfgang.grabher@vorarlberg.at

joachim.hagleitner@vorarlberg.at

**Vielen Dank für ihre
Aufmerksamkeit!**

Fotos:

©Joachim Hagleitner