



---

**Mobility Maps – Ein Info- und Sensibilisierungstool für einen nachhaltigen Arbeitsweg der Mitarbeiter:innen**

David Madlener | Energieinstitut Vorarlberg

**VORARLBERG**  
**M O B I L**  
ANDERS UNTERWEGS



## Mobility Maps

### Individuelle Mobilitätsberatung auf einen Klick!

Ein Produkt des Mobilitätsanalyse-Tools **MOBIL-Check**



## Was sind die Mobility Maps?

- Webapplikation zur Analyse von Arbeitswegen mit Hosting in Vorarlberg (VTG) mit höchsten Sicherheitsstandards
  - Ermöglicht Routing von Wegen auf Basis
    - PKW: Google Maps (mit Stauzeiten)
    - Fahrrad: Google Maps (mit Steigungen)
    - ÖV (+Fahrrad): Verkehrsauskunft Österreich (gleich wie VVV Routenplaner)
  - Individuelle Angabe von Abfahrts- oder Ankunftszeit pro Mitarbeitenden
- **Vergleich von Kriterien der unterschiedlichen Verkehrsmittel**
- **Karte mit der schnellsten Route pro Verkehrsmittel**

## Mobility Maps - Verkehrsmittelvergleich

### Deine persönlichen Mobilitäts-Alternativen

ID 158

WOHNORT

6858 Schwarzach

ARBEITSORT

Stadtstraße 33

6850 Dornbirn

GEPLANTE ANKUNFT

08:00 Uhr

	FAHRZEIT	STRECKE	CO <sub>2</sub> PRO JAHR	KOSTEN PRO JAHR	TÄGLICHER BEWEGUNGSBEDARF
 Bus&Bahn	20 min	5,6 km	52 kg	€ 243	24 %
 Fahrrad	18 min	5,1 km	18 kg	€ 289	78 %
 Bike&Ride	17 min	5,2 km	18 kg	€ 442	40 %
 PKW	11 min	5,2 km	480 kg	€ 961	0 %

Energieinstitut Vorarlberg | © 2022

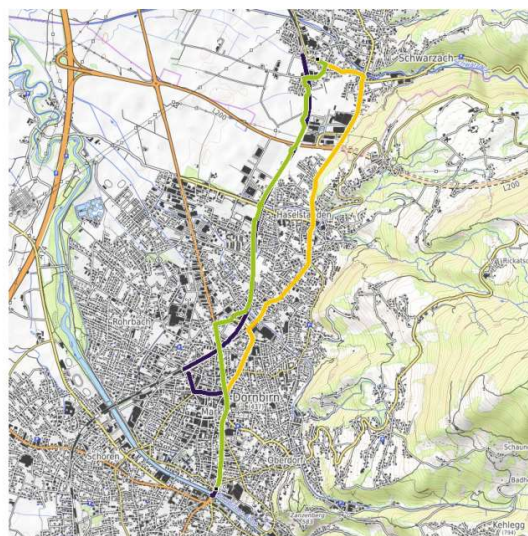
13



## Mobility Maps – schnellste Route + Link zu Karten

Klicke auf das jeweilige Symbol oder scanne den QR-Code und du kommst direkt zu den Detailinfos:

 <p><b>Bus&amp;Bahn</b> Wir arbeiten bevorzugt mit VMobil</p>	
 <p><b>Fahrrad</b> Wir arbeiten bevorzugt mit Google Maps</p>	
 <p><b>Bike&amp;Ride*</b> Wir arbeiten bevorzugt mit VMobil</p>	
 <p><b>PKW</b> Wir arbeiten bevorzugt mit Google Maps</p>	



\* Du kannst das Fahrrad auf verschiedene Weise mit Bus&Bahn kombinieren. Scanne den QR-Code und wähle **B+R** wenn du das Rad an der Haltestelle abstellen willst oder **B** wenn du das Rad in der Bahn mitführen möchtest.

Vereinfachte Darstellung deiner Routen für Bus&Bahn, Fahrrad und PKW. Für Details scanne den QR-Code der jeweiligen Verkehrsalternative!



## Und wie funktioniert das?

### Das Unternehmen...

... erstellt eine Liste mit ID, Wohnort und Arbeitsort der Mitarbeitenden

... lädt die Daten auf den Webserver oder schickt diese an das EIV (je nach Modul)

### Das Programm „MOBIL-Check“...

... macht Routingabfragen über den Webserver

... generiert eine PDF für jede ID (Mitarbeiter\*in)

... erstellt eine Liste mit ID und den Links zum jeweiligen PDF

### Das Unternehmen...

... sendet die individuellen Links über ein Serienmail an jede\*n Mitarbeitende\*n im Unternehmen

## Wie kann ein Unternehmen das nutzen?

- Basismodul: „Mobilty Maps – Analyse“
  - Einmalige automatisierte Abfrage für alle Mitarbeitenden im Unternehmen
  - Individuelles PDF für alle Mitarbeitenden
  - Preisstaffelung nach Unternehmensgröße
- Zusatz Modul: „Mobility Maps – Online“
  - Uneingeschränkter Zugang für mein Unternehmen
  - Einzelabfragen und Massenabfragen jederzeit möglich
  - Jährliche Nutzungsgebühr gestaffelt nach Unternehmensgröße



### Deine persönliche Mobility Map

Gesund und umweltfreundlich  
auf dem Weg zur Arbeit

Zu Fuß gehen oder Radfahren hat nachweislich eine positive Wirkung auf deine Gesundheit und dein psychisches Wohlbefinden. Indem du aktiv mobil bist, leistest du gleichzeitig einen wichtigen Beitrag zum Klimaschutz!

Die Mobility Map zeigt dir deine persönlichen Alternativen für einen aktiven Arbeitsweg – von zu Hause bis in die Firma.

**PROBIERS UND WAGE NEUE WEGE!**

Wir unterstützen dich gerne dabei. Mobilitästeam Haberkorn

**Kontakt**  
Andrea Sutterlüty  
Nachhaltigkeitsbeauftragte  
Wolffurt  
Haberkorn GmbH  
T +43 5574 695-2604  
www.haberkorn.com

### Deine persönlichen Mobilitäts-Alternativen

WIRTSCHAFT MOBIL	FABRIZIERT	STRECKE	CO <sub>2</sub> PRO JAHR	KOSTEN PRO JAHR	TÄGLICHER BEWÄGUNGSEINSPARUNG
Wohnort Rathausstraße 1 6890 Lustenau	Bus&Bahn	43 min 14,2 km	119 kg	€ 304	59 %
Arbeitsort Römersstraße 15 6901 Bregenz	Fahrrad	45 min 14,2 km	50 kg	€ 614	200 %
Gefängnis 8830 Ufy	Bike&Ride	37 min 13,6 km	48 kg	€ 571	69 %
	PKW	17 min 16,2 km	1.497 kg	€ 2.994	0 %

Klicke auf das jeweilige Symbol oder scanne den QR-Code und du kommst direkt zu den Detailinfos:

**Bus&Bahn**  
Wir arbeiten bevorzugt mit Mobil.

**Fahrrad**  
Wir arbeiten bevorzugt mit Google Maps.

**Bike&Ride\***  
Wir arbeiten bevorzugt mit VIGOBIL.

**PKW**  
Wir arbeiten bevorzugt mit Google Maps.

\* In Kombination mit dem Fahrrad sind die Kosten für das PKW für den Arbeitgeber zu berücksichtigen. Die Kosten für das PKW sind auf dem Arbeitgeber zu veranschlagen. Die Kosten für das PKW sind auf dem Arbeitgeber zu veranschlagen.

Wirtschaft MOBIL  
Innovative betriebliche Mobilitätsmanagement

© 2018 Energieinstitut Vorarlberg  
Energieinstitut Vorarlberg  
Energieinstitut Vorarlberg  
Energieinstitut Vorarlberg



Weitere Informationen finden Sie unter

**Energieinstitut Vorarlberg: MOBIL-Check**

<https://www.mobil-check.info/>

oder wenden Sie sich direkt an

David Madlener  
[david.madlener@energieinstitut.at](mailto:david.madlener@energieinstitut.at)  
+43 5572 31202-87