



Parkraummanagement Schnifis – Steuerung des Ausflugverkehrs

Bgm. Simon Lins | Gemeinde Schnifis

VORARLBERG
M O B I L
ANDERS UNTERWEGS



Parkraum Schnifis

Steuerung des Ausflugsverkehrs



Bis zu 45.000
Beförderungen
pro Jahr

Stark steigende Gästezahlen bei der
Seilbahn Schnifis-Schnifisberg



Bis zu 70 PKW auf
der Bundesstraße

an ca. 30 Tagen pro Jahr



Erste
Wohnanlage in
Schnifis

An dem Grundstück wo früher die
Autos parkierten



Erstellung Parkplatz mit Bewirtschaftung

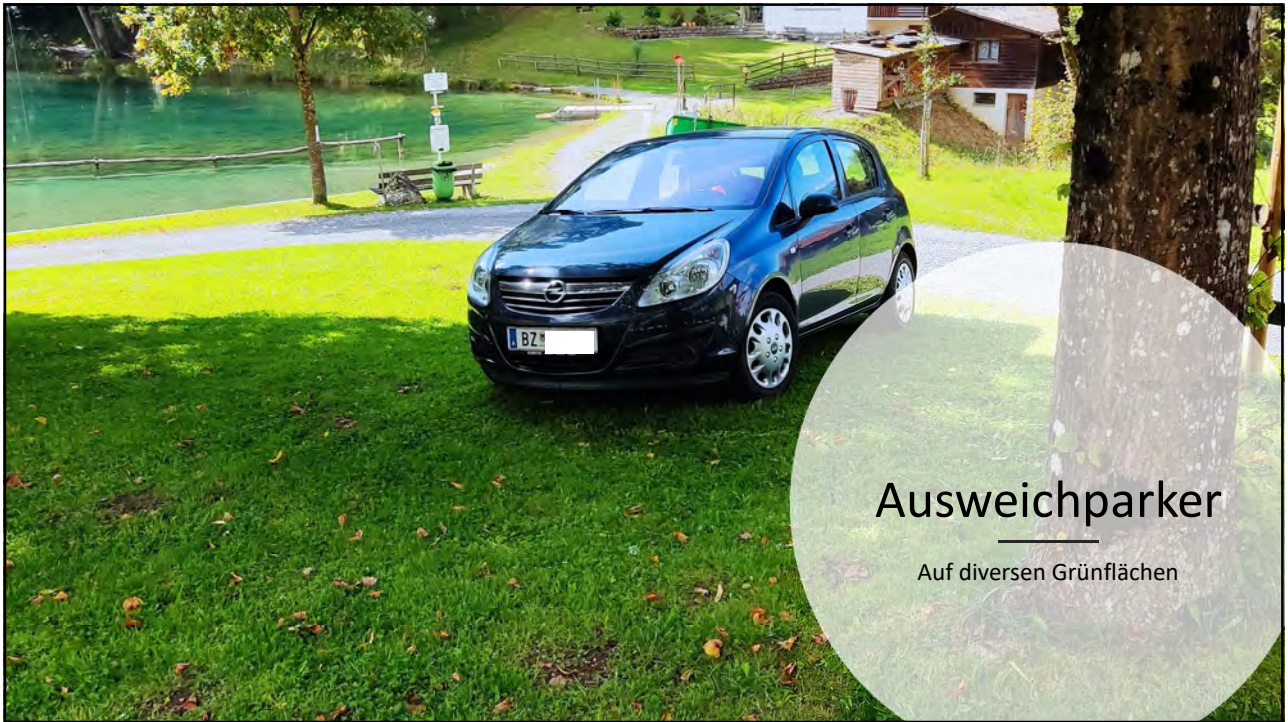
Für ca. 60 PKW um € 150.000



Gemeinde- zentrum wird zugeparkt

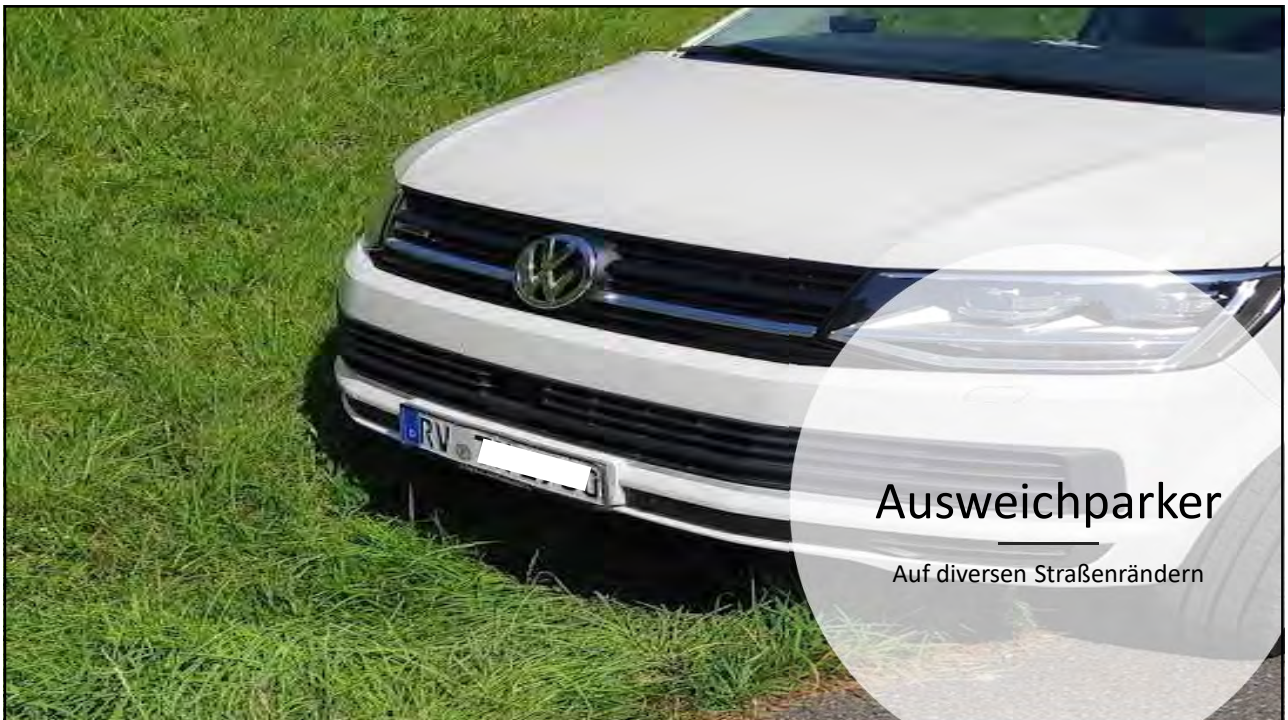
Kein Platz für Besucher von Sportanlagen,
Gemeinde oder Nahversorger





Ausweichparker

Auf diversen Grünflächen



Ausweichparker

Auf diversen Straßenrändern



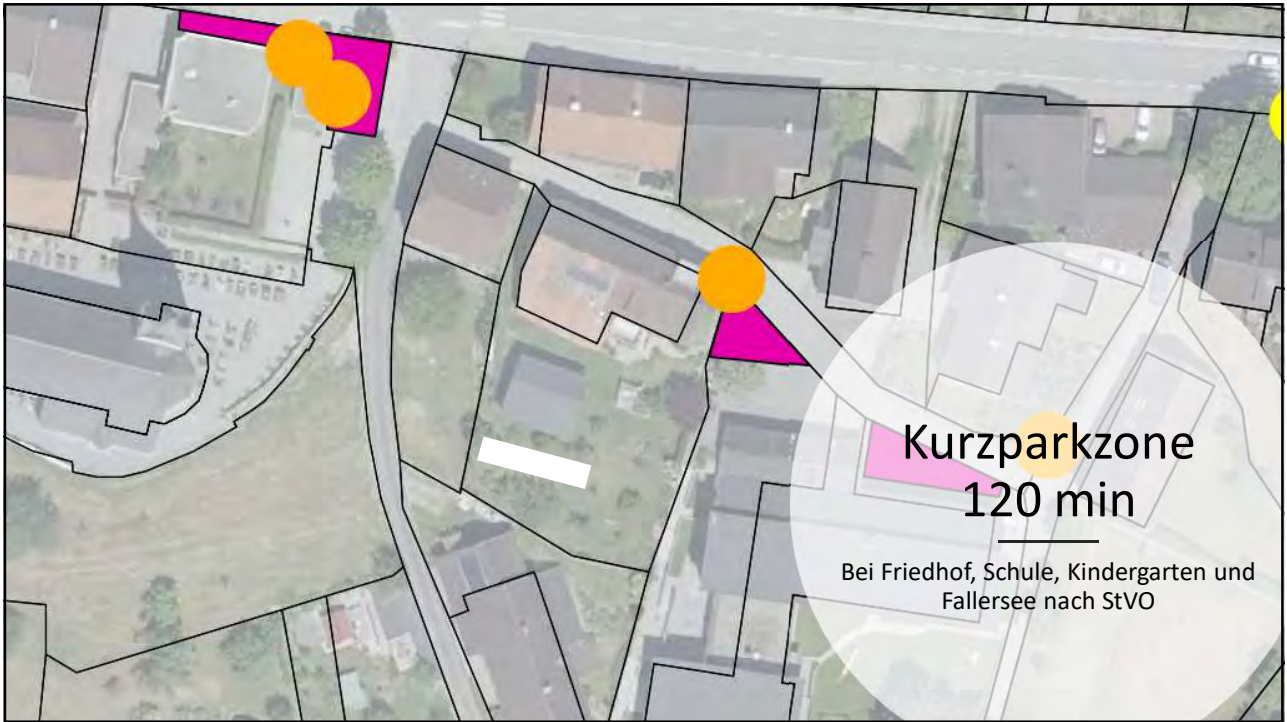
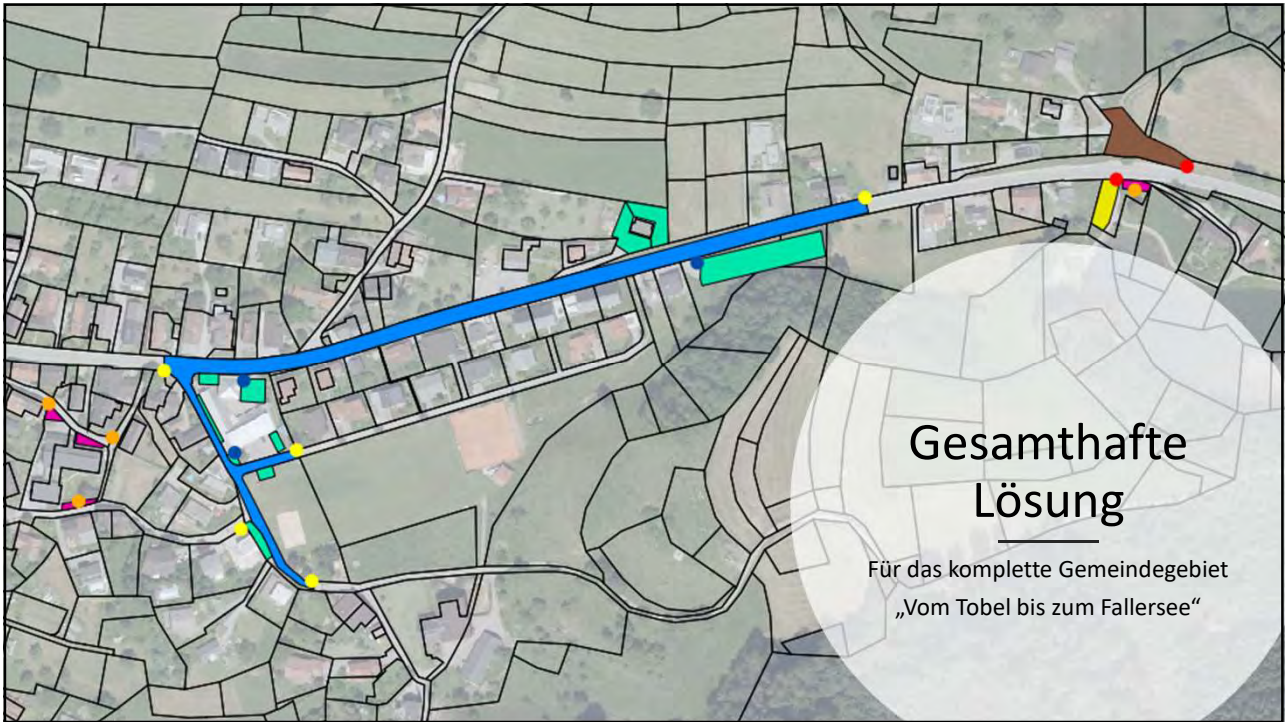
Dauerparker

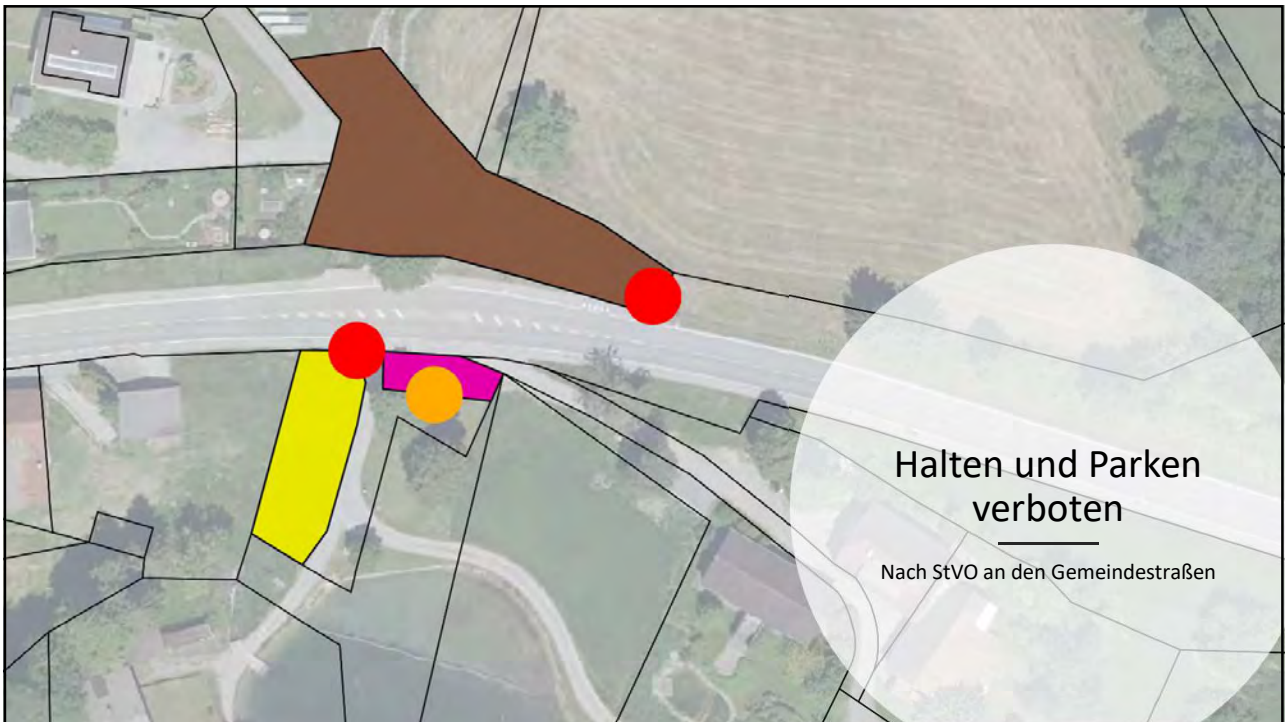
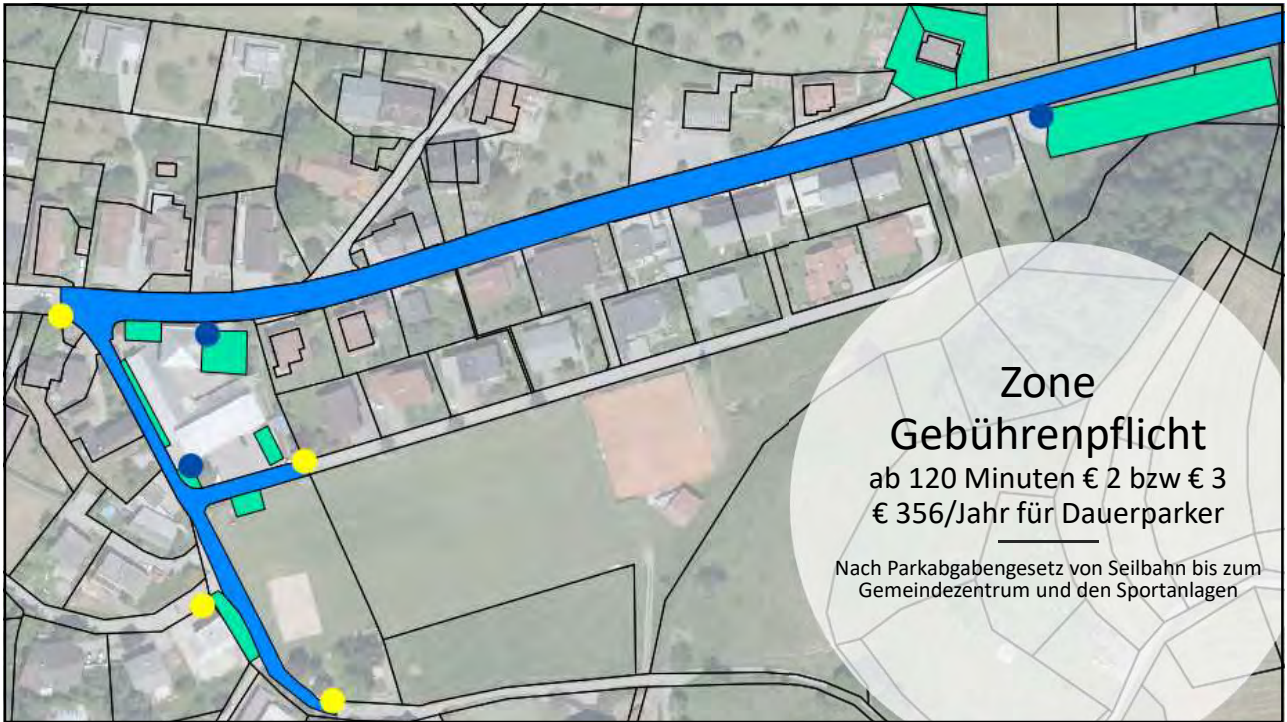
Auf öffentlichen Flächen

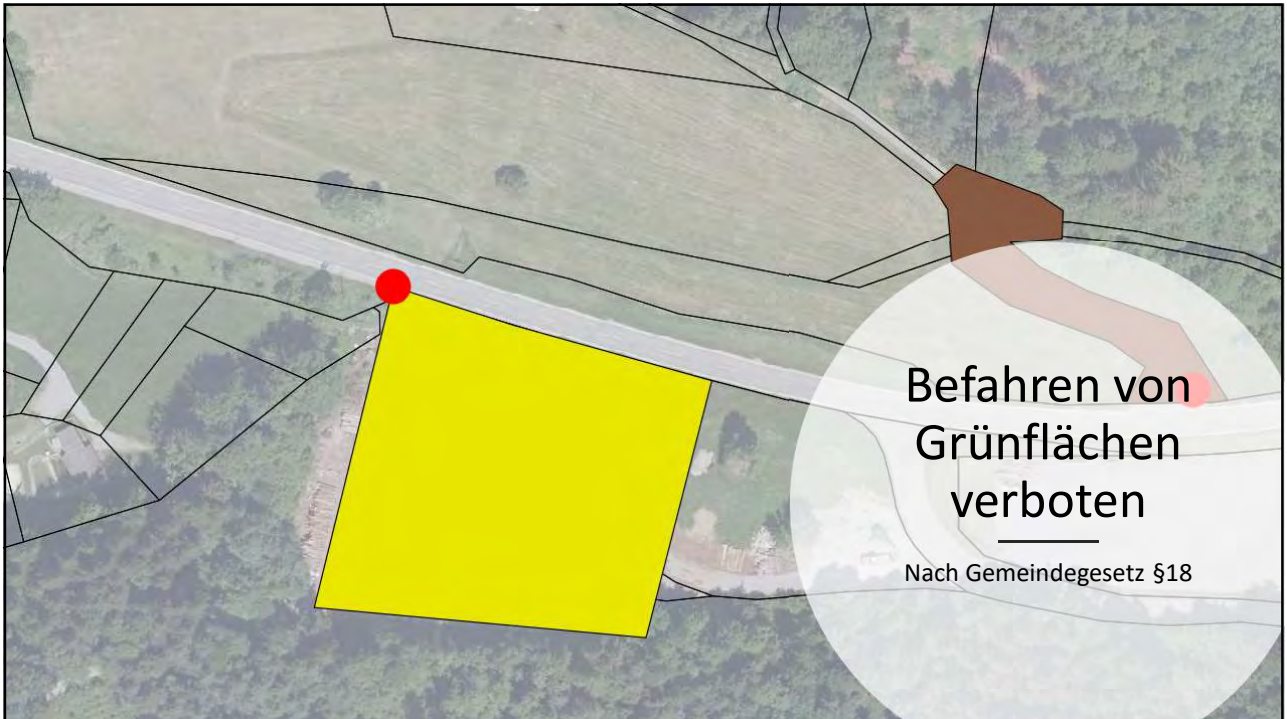


Politische Entscheidungsfindung

- Parkieren der Gäste auf den dafür vorgesehenen Fläche
- Faire Bepreisung und trotzdem Einnahmen für die Landschaftspflege (Verursacherprinzip)
- Bevölkerung soll für die normalen Geschäftsgänge so wenig als möglich eingeschränkt werden
- Handhabe gegen „notorische“ Dauerparker
- Lösung für Personen die historisch zu wenige Parkplätze zur Verfügung haben
- Campieren beim Stellplatz in Düns
- Besitzstörungsklage ist für die Gemeinde kein probates Mittel









Politische Entscheidungsfindung

Beschlüsse im Gemeindevorstand

- Kurzparkzone nach StVO (einstimmig)
- Halten und Parken nach StVO (einstimmig)

Beschlüsse im Gemeindevertretung

- Parkabgabenverordnung (11:1)
- Pauschalierungszone (einstimmig)
- Campieren verboten (einstimmig)
- Grünflächen befahren verboten (einstimmig)



Umsetzung

Erkennlich

- Beschilderung
- Straßenmarkierung

Bewirtschaftung

- 3x Parkautomaten mit Münzeinwurf
- Smart-Parking

Kontrolliere

- Eigenes Straßenaufsichtsorgan (StVO)



Danke

Fragen?