



Unfallanalysen zur Maßnahmentwicklung für den Rad- und Fußverkehr

Martin Pfanner | KFV Vorarlberg

VORARLBERG
M O B I L
ANDERS UNTERWEGS



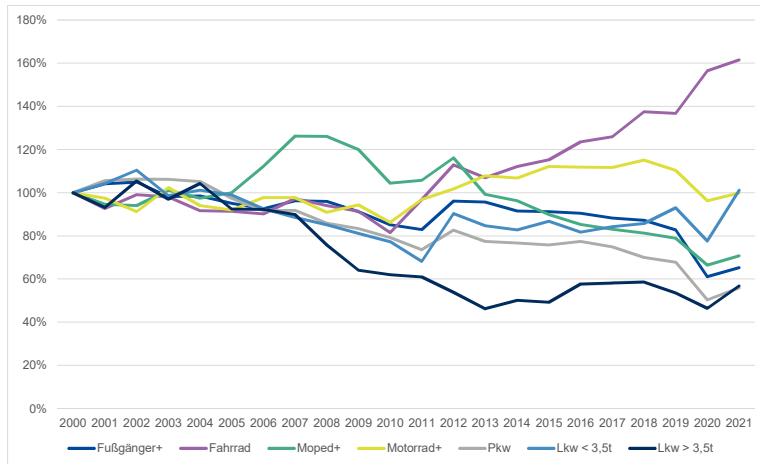
Unfallanalysen zur Maßnahmenentwicklung für den Rad- und Fußverkehr

Mag. Martin Pfanner 43. Informationsplattform Bregenz, 10. Mai 2022

Vorstellung anhand eines Projektes mit den
plan b Gemeinden

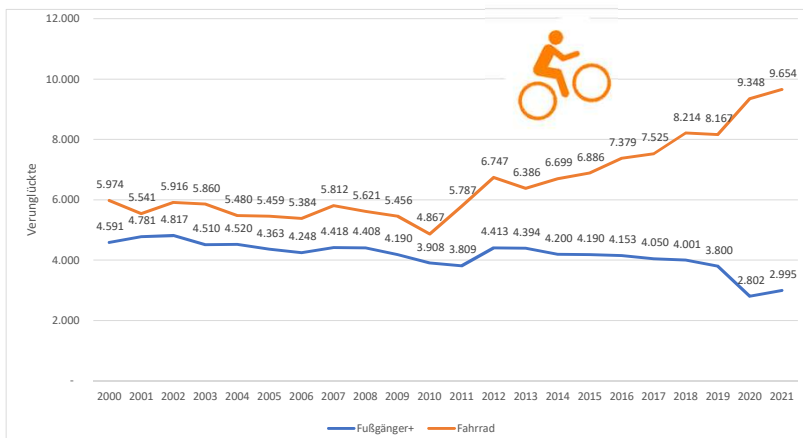


Entwicklung der Verunglückten nach Verkehrsteilnahme in Österreich von 2000 bis 2020



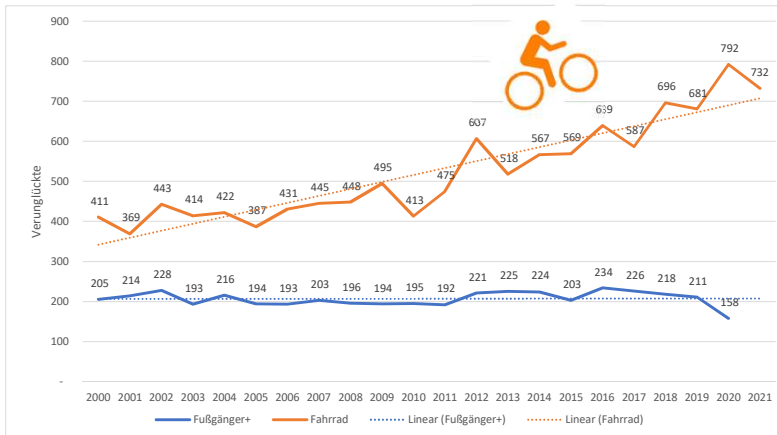
14

Entwicklung der verunglückten Radfahrer*innen und Fußgänger*innen in Österreich von 2000 bis 2020



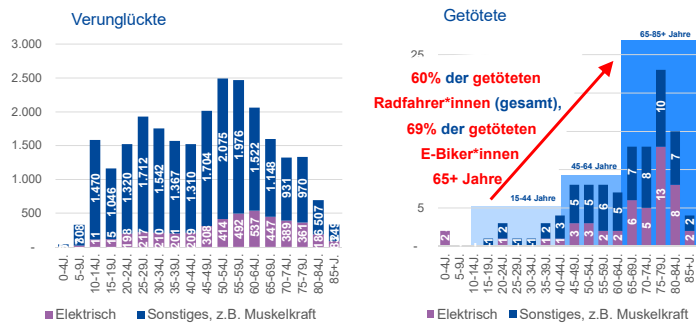
15

Entwicklung der verunglückten Radfahrer*innen und Fußgänger*innen in Vorarlberg von 2000 bis 2020



Statistik Austria/KFV - Per 09.05.2022 wurden noch keine Vorarlbergunfallzahlen 2021 für Fußgänger gemeldet.

Der Faktor „Alter“ Verunglückte und getötete Radfahrer*innen nach dem Alter von 2016 bis 2020



Statistik Austria/KFV, 2021

Projektablauf mit



1. Allgemeine Unfallauswertungen
2. Detailanalyse der Unfälle
 - Kurzliste
 - Langliste
3. Verortung der Unfälle auf Gemeindegkarte
4. Maßnahmenbesprechung mit Vertretern von Gemeinde, Land, KFV, Koordinatoren plan b

Übersicht Rad- und Fußgängerunfälle
2019 - 2020

Gemeinde	Bezirk	Anzahl der Unfälle			Kollisionen FG+/Fahrrad
		Fahrrad	Fußgänger (inkl. Spiel- und Sportgeräte)	Summe	
Bregenz	Bregenz	167	43	199	11
Hard	Bregenz	101	3	104	0
Lauterach	Bregenz	32	4	35	1
Wolfurt	Bregenz	35	8	43	0
Schwarzach	Bregenz	9	3	12	0
Kennelbach	Bregenz	2	2	3	1
Lustenau	Dornbirn	120	30	144	6
Summe		466	93	540	19

Verunfallte nach Verletzungsgrad



2019-2020

Gemeinde	Unfälle mit Fahrrad	Radfahrende				Summe
		Getötete	Schwerverletzte	Leichtverletzte	Unverletzte	
Bregenz	167		34	133	24	191
Lustenau	120	1	20	97	9	127
Hard	101	1	15	90	8	114
Wolfurt	35	2	5	28	4	39
Lauterach	32		11	21	5	37
Schwarzach	9		1	8		9
Kennelbach	2			1	1	2
Summe	466	4	86	378	51	519

2019-2020

Gemeinde	Unfälle mit FG+	FußgängerInnen (inkl. Spiel- und Sportgeräte)				Summe
		Getötete	Schwerverletzte	Leichtverletzte	Unverletzte	
Bregenz	43	1	7	31	4	43
Lustenau	30	1	6	19	5	31
Wolfurt	8		3	6		9
Lauterach	4			4		4
Hard	3			3		3
Schwarzach	3		1	2		3
Kennelbach	2		2			2
Summe	93	2	19	65	9	95

Unfälle nach Unfallursache 2019-2020 Bsp. Lauterach



Vermutliche Unfallursache	Unfälle mit Fahrrad	Radfahrende		
		Getötete	Schwerverletzte	Leichtverletzte
Unachtsamkeit/Ablenkung	16		7	9
Vorrangverletzung (auch gegenüber Fußgängern), Rotlichtmissachtung	4			4
Alkohol, Drogen oder Medikamente	4		2	2
Missachtung von Geboten und Verboten (zB Fahren gegen die Einbahn, Abbiegeverbote, Abbiegegebote)	1			1
Nichtangepasste Geschwindigkeit	3		2	1
Gesundheitliche Beeinträchtigung	1			1
mangelhafter Sicherheitsabstand	2			2
Überholen	1			1
Summe	32		11	21

Vermutliche Unfallursache	Unfälle mit FG+	FußgängerInnen (inkl. Spiel- und Sportgeräte)		
		Getötete	Schwerverletzte	Leichtverletzte
Unachtsamkeit/Ablenkung	4			4
Vorrangverletzung (auch gegenüber Fußgängern), Rotlichtmissachtung				
Alkohol, Drogen oder Medikamente				
Summe	4			4

Unfälle nach Kollisionspartner 2019-2020

Fahrrad

Kollision	Bregenz	Hard	Kennelbach	Lauterach	Lustenau	Schwarzach	Wolfurt	Summe
kein Gegner	61	55	1	17	45	4	19	202
mit Bus	1				1			2
mit Fahrrad	21	13		4	7		4	49
mit Fußgänger	11		1	1	6			19
mit Lkw < 3,5t	2	1			2			5
mit Lkw > 3,5t	2	2		2	1		2	9
mit Moped	2	2						4
mit Motorrad	1				2			3
mit Pkw	62	25		8	52	5	10	162
mit sonstigem/ verschiedenen Fz.	4	3			4			11
Summe	167	101	2	32	120	9	35	466

Fußgänger, Spiel- u. Sportgeräte

Kollision	Bregenz	Hard	Kennelbach	Lauterach	Lustenau	Schwarzach	Wolfurt	Summe
mit Bus	2				1			3
mit Fahrrad	11		1	1	6			19
mit Lkw < 3,5t			1					1
mit Lkw > 3,5t					1			1
mit Moped		1			1	1		3
mit Motorrad	1							1
mit Pkw	28	2		3	20	2	8	63
mit sonstigem/ verschiedenen Fz.	1				1			2
Summe	43	3	2	4	30	3	8	93

Altersgruppen und Geschlecht der beteiligten Radfahrer und Fußgänger 2019-2020

RADFAHRENDE	Altersgruppen					Geschlecht		
	0-14 Kinder	15-24 Jugendliche	25-64 Erwachsene	65+ Senioren	unbekannt	männlich	weiblich	o.A.
Bregenz	14	23	105	44	5	118	71	2
Hard	10	7	62	34	1	64	48	2
Kennelbach		1			1		1	1
Lauterach	1	3	22	9	2	24	13	
Lustenau	14	10	60	42	1	88	38	1
Schwarzach	1	1	5	2		6	3	
Wolfurt	1	2	28	8		22	17	
Summe	41	47	282	139	10	322	191	6

FUSSGÄNGER:INNEN	Altersgruppen					Geschlecht		
	0-14 Kinder	15-24 Jugendliche	25-64 Erwachsene	65+ Senioren	unbekannt	männlich	weiblich	o.A.
Bregenz	9	9	17	8		23	20	
Hard	2		1				3	
Kennelbach					2	1	1	
Lauterach	2				2	2	2	
Lustenau	7	5	11	6	2	16	13	2
Schwarzach				2	1		3	
Wolfurt	4		2	3		4	5	
Summe	24	14	31	19	7	46	47	2

Unfälle nach Straßenzustand und Niederschlag 2019-2020

Straßenzustand	<i>Bregenz</i>	<i>Hard</i>	<i>Kennelbach</i>	<i>Lauterach</i>	<i>Lustenau</i>	<i>Schwarzach</i>	<i>Wolfurt</i>	Summe
nasse Fahrbahn	46	17		3	13	2	10	91
Sand, Splitt auf der Fahrbahn	3	4			2	1		10
sonstiger Zustand (zB Öl, Erde)		1			2			3
trockene Fahrbahn	149	81	3	32	125	10	33	433
winterliche Bedingungen (Schnee, Eis, Schneematsch)	2	3			2			7
Summe Unfälle*	199	104	3	35	144	12	43	540

Niederschlag	<i>Bregenz</i>	<i>Hard</i>	<i>Kennelbach</i>	<i>Lauterach</i>	<i>Lustenau</i>	<i>Schwarzach</i>	<i>Wolfurt</i>	Summe
Regen, Niesel	29	10		1	7	1	5	53
Schneefall	2	1						3
ohne Angabe (kein Niederschlag)	169	93	3	34	137	11	38	485
Summe Unfälle*	199	104	3	35	144	12	43	540

* Mehrfachnennungen möglich, daher stimmt die Summe der Unfälle nicht immer mit Anzahl der Nennungen überein

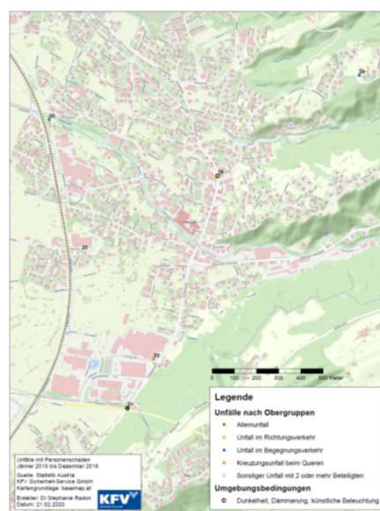
Alkoholunfälle 2019-2020

Gemeinde	Unfälle absolut	Alkoholunfälle absolut	Alkoholunfälle in %
Bregenz	199	30	15
Hard	104	12	12
Kennelbach	3		0
Lauterach	35	5	14
Lustenau	144	19	13
Schwarzach	12	1	8
Wolfurt	43	6	14
Summe	540	73	14

Verortung Radunfälle Hard (2016-2018)



Verortung Radunfälle Schwarzach (2016-2018)



Auffällige Bus Fußgänger Kollisionen



An einem Beispiel in Bregenz

Legende

Unfalltypobergruppe

- OG 0 - Unfälle mit nur einem Beteiligten
 - OG 1 - Unfälle im Richtungsverkehr
 - OG 2 - Unfälle im Begegnungsverkehr
 - OG 3 - Unfälle beim Abbiegen oder Umkehren (richtungsgleich)
 - OG 4 - Unfälle beim Abbiegen oder Umkehren (entgegengesetzte Richtung)
 - OG 5+6 - Rechtwinklige Kollisionen auf Kreuzungen
 - OG 7 - Unfälle mit haltenden oder parkenden Fahrzeugen
 - OG 8 - Fußgängerunfälle
 - OG 9 - Sonstige Unfälle mit zwei oder mehr Beteiligten
- Buffer**
- 40m Radius um UPS



KFV |

SAFETY FIRST!

Kurzliste Unfälle Kennelbach 2010 - 2018




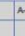
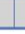

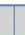
Kurzliste - Verkehrsunfälle



Abfrage: Zeitraum von 2010 bis 2018; Bundesländer: Vorarlberg; Gemeinde: Kennelbach; % von km 0,000 bis km 9999,000; Verkehrsarten: Fahrrad; Korrigierte Daten. Es wurden 10 UPS und 0 USS mit 11 Verletzten und 0 getöteten Personen gefunden. UDM Daten geladen bis 31.12.2018. Quelle: Statistik Austria, © KFV. Report erstellt von Stephanie Radon am 21.02.2020.

Unfall-Nr.	Unfall			Ort			Unfalltyp			Anzahl der Beteiligten										Verunglückte										
	Art	Datum	Stf.	STR	Ri	km	Ort-Id	Lat	Long	Typ	S	DNER	Fuss	Rad	Mo-ped	Motor-rad	PKW	Bus	LKW M	LKW gr	Str-bahn	Stra-bahn	Son-stige	Wild	evl	tot	varf.			
1	UPS	2013-07-05	21:10				O	47,48152161	9,76200294	891	B	R	1	1	-	-	-	-	-	-	-	-	-	-	-	1	0	1		
2	UPS	2014-08-01	21:52	L13	1	2,170	O	47,48103109	9,76097435	022	0	DR	-	1	-	-	-	-	-	-	-	-	-	-	-	0	0	1		
3	UPS	2015-06-30	17:12	L13	2	1,452	O	47,48381174	9,75333542	951	S	ER	-	1	1	-	-	-	-	-	-	-	-	-	-	0	0	2		
4	UPS	2015-09-26	14:15	L2	1	2,140	F	47,48549928	9,75455046	112	1+3	ER	-	1	-	1	-	-	-	-	-	-	-	-	-	0	0	1		
5	UPS	2015-10-06	14:15				O	47,47860017	9,76391137	411	2+4	R	-	1	-	-	1	-	-	-	-	-	-	-	-	0	0	1		
6	UPS	2016-03-31	19:15				O	47,47861104	9,76446122	511	5+6	R	-	1	-	-	1	-	-	-	-	-	-	-	-	0	0	1		
7	UPS	2016-06-06	23:45	L13	1	2,800	O	47,47998047	9,75866413	051	0	DR	-	1	-	-	-	-	-	-	-	-	-	-	-	0	0	1		
8	UPS	2016-11-17	08:55				O	47,47937423	9,76294845	011	0	NR	-	1	-	-	-	-	-	-	-	-	-	-	-	0	0	1		
9	UPS	2018-07-19	18:20				O	47,47990643	9,76055094	213	2+4	R	-	1	-	-	1	-	-	-	-	-	-	-	-	0	0	1		
10	UPS	2018-07-26	09:49				O	47,48357910	9,75335282	921	T	R	-	1	-	-	-	-	-	-	-	-	-	-	1	1	0	1		
													1	10	1	1	3	0	0	0	0	0	0	0	0	0	1	2	0	11

Langliste (Auszug) Unfälle Kennelbach 2010 - 2018

Unfall- LNR	Kilometrierung, Zusatz Gemeinde			Unfallörtlichkeit Tempolimit, Fahrstreifen, Kennzeichnung										Unfallort; Zählblet Unfalltyp					
	Datum	OF		Lichtverhältnisse				Wiederschlag/Wind		Ursache		Fahrbahnbedcke		Straßenzustand		Koordinaten			
Verkehrart	Kennz	KW	Bauj	LMF	Verj	ma	JA	Alter	FSJ	Sicherh	manv	Verkehrst	Alk mglt	OL	FF	Beeinträchtigt	Ursache	U_ID	Zählblet
8	Kennelbach (Bregenz)			Dorfstraße 21 30 km/h - Streckenabschnitt; Gerade Strführung										U_ID 1149750168 UPS; UTyp 011					
	Do., 17.11.2016 08:55	OG		Tageslicht				Regen		Ablenkung		Asphalt		nass			47,47937423°N 9,76294845°O		
		Fahrrad			L	nl	w	A	41 J.									Abkommen rechts	
9	Kennelbach (Bregenz)			Bahnhofstraße 3 40 km/h - Gerade Strführung										U_ID 723781257 UPS; UTyp 213					
	Do., 19.07.2018 18:20	OG		blendende Sonne						Ablenkung		o.A.		trocken			47,47990843°N 9,76055094°O		
		Pkw	A-S	72	L		m	I	21 J.	2010	Gurt						Ablenkung	links Zufahren; Vorrangverletzung; Sonst. Unfallfolgen	
		Fahrrad			L	nl	m	I	25 J.		Helm							Sonst. Fahrerüber; Sonst. Missachtungen; Sonst. unfahverursach. Umst.; Sturz v.Fg.	
10	Kennelbach (Bregenz)			Kanalstraße 23 30 km/h - Gerade Strführung										U_ID 723781319 UPS; UTyp 921					
	Do., 26.07.2018 09:49	OG		Tageslicht						Ablenkung		o.A.		trocken			47,48357910°N 9,75335282°O		
		Fahrrad			L	svl	m	A	76 J.									Sonst. Fahrerüber; Sonst. Missachtungen; Sonst. unfahverursach. Umst.; Sturz v.Fg.	

Abkürzungen: UPS = Unfall mit Personenschaden, USS = Unfall mit Sachschaden; X = km nicht eindeutig; D = Doppelkm; T = Trippelkm; YE = Gegenfahrbahn-Einbahn; EIN = Einbahn; ALT = Aufgelassene Altstrecke; ZP = Zufahrt Parkplatz; P = Parkplatz; NF = Nebenfahrbahn; OF = Ortsgebiet/Freiland; KW = Kilowatt; Bauj = Baujahr; L = Lenker; M = Mitfahrer; Mv = Mitfahrer vorne; Mb = Mitfahrer hinten; F = Fußgänger; m = männlich, w = weiblich; I = Inländer, A = Ausländer; FSJ = Ausstelljahr der Lenkberechtigung; KISI = Kindersitz; Alk = Alkohol; OL = Ohne Lenkberechtigung; FF = Fahrerflucht; AF = Ausbildungsfahrt.





 Bundesministerium
Klimaschutz, Umwelt,
Energie, Mobilität,
Innovation und Technologie

Österreichische Verkehrssicherheitsstrategie 2021 -2030 <https://www.bmk.gv.at/themen/verkehr/strasse/verkehrssicherheit/publikationen/vss2030.html>

HINWEIS Seite 31:

- **Start einer Kommunikationsoffensive bezüglich der relevanten Richtlinien (RVS) bei Planenden, Sachverständigen und Gebietskörperschaften inklusive Anwendungsverpflichtung bei Bundesfördermitteln.**

KFV  [bmk.gv.at](https://www.bmk.gv.at)



Kostenfreie Bereitstellung

... **klimarelevanter RVS** wird durch klimaaktiv mobil, der Klimaschutzinitiative des Bundesministerium für Klimaschutz, Umwelt, Energie, Mobilität, Innovation und Technologie (BMK) unterstützt.

RVS: Fußgängerverkehr, **Radverkehr (Neuaufgabe 2022)**, Kinderfreundliche Mobilität, Gestaltung des Schulumfeldes, Verkehrsberuhigung, Lärm, Luft, Flächenbeschichtungen auf Radwegen...

Informationsveranstaltung in Vorarlberg

zur **RVS Radverkehr (2022)** ... organisiert durch FSV und KFV

In Kooperation mit:

BMK, Radkompetenz Österreich, Land Vorarlberg



Vielen Dank!

KFV Kuratorium für Verkehrssicherheit
Broßwaldengasse 12
Tel: +43-(0)5 77 0 77-1700
E-Mail: martin.pfanner@kfv.at | www.kfv.at

© Sämtliche Angaben erfolgen trotz sorgfältiger Bearbeitung ohne Gewähr. Eine Haftung ist ausgeschlossen. Alle Rechte vorbehalten.
Jede Verwertung darf nur mit Zustimmung der KFV Sicherheit-Service GmbH erfolgen.